



SUNDHEDSDATA  
STYRELSEN

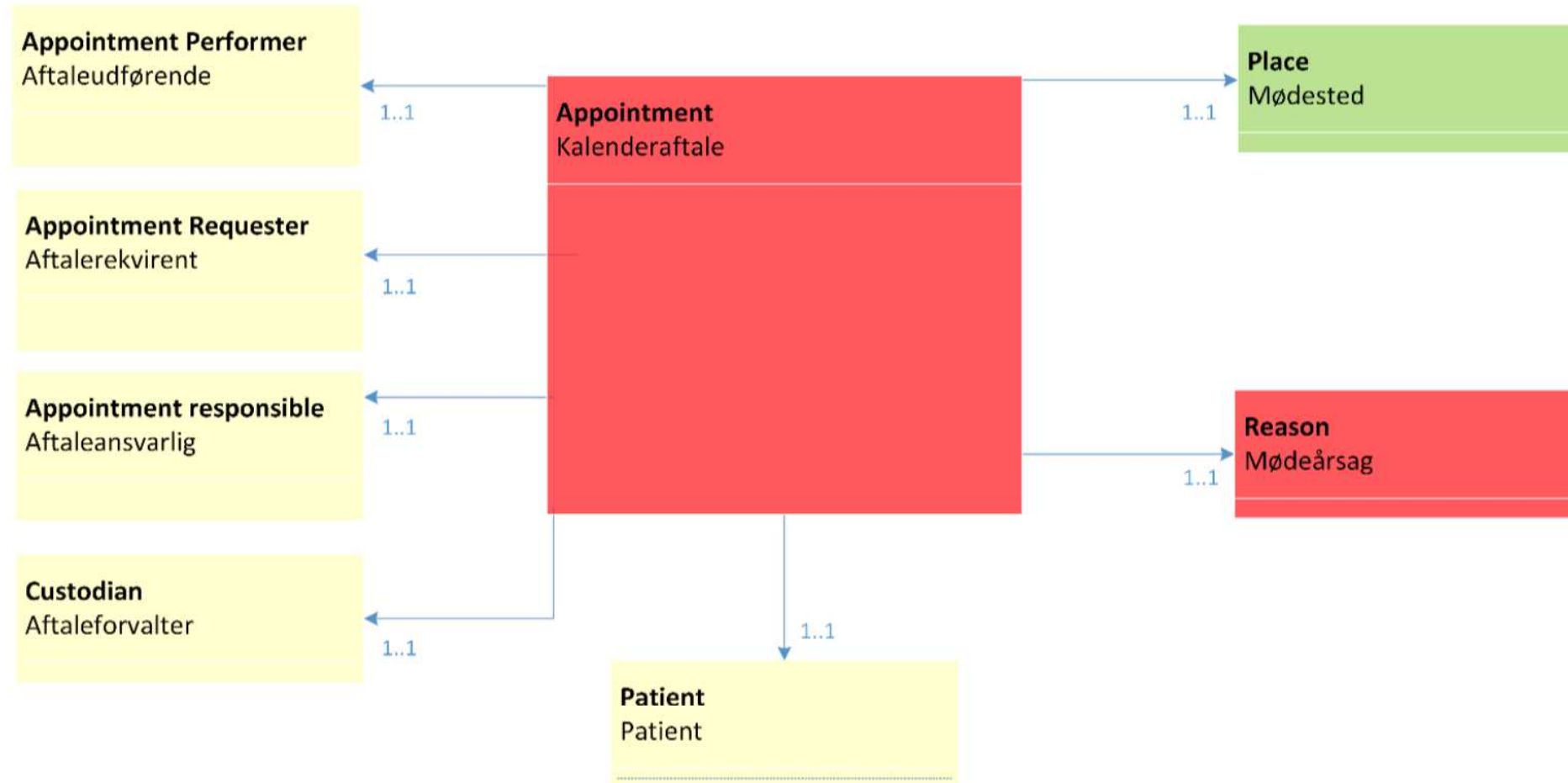
## Aktører i Aftaler

d. 5. oktober 2021



**SUNDHEDSDATA-  
STYRELSEN**

# Aktører i Domænemodellen



Figur 16 Logisk informationsmodel af kalenderaftaler

# Aktører i Domænemodellen (beskrivelse)

- **Patient** - er den patient, som kalenderaftalen vedrører
- **Ansvarlig [Aftaleansvarlig]** – er den sundhedsproducent, som er ansvarlig for kalenderaftalen (ofte vil den ansvarlige også være den udførende sundhedsproducent)
- **Udførende [Aftaleudførende]** – er den sundhedsproducent, som skal deltage i kalenderaftalen (fx en hospitalsafdeling)
- **Rekvirerende [Aftalerekvirent]** – er den sundhedsproducent, som har rekvireret kalenderaftalen (fx skrevet en henvisning)
- **Forvalter [Aftaleforvalter]** – er den organisation, som er oprindelig dataansvarlig for kalenderaftalen (fx en region eller hospital, som hospitalsafdelingen tilhører)

# Aftaleansvarlig i CDA standarden – APD-DK-v.2.0.1

- En Aftale **SKAL** indeholde en Aftaleansvarlig
  - En Aftaleansvarlig **SKAL** indeholde en SOR ID
  - En Aftaleansvarlig **SKAL** indeholde en Adresse for den Aftaleansvarlige
    - Adressen **SKAL** indeholde en Adresselinje, postnummer og by
  - En Aftaleansvarlig **SKAL** indeholde et Telefonnummer for den Aftaleansvarlige
  - En Aftaleansvarlig **SKAL** indeholde navnet på en ansvarlig person (*AssignedPerson*) for den Aftaleansvarlige
  
- Se de præcise definitioner i CDA standarden for aftaler på <http://svn.medcom.dk/svn/releases/Standarder/HL7/Appointment/Dokumentation/>

# Aftaleudførende i CDA standarden – APD-DK-v.2.0.1

## ➤ En Aftale **SKAL** indeholde en Aftaleudførende

- En Aftaleudførende **SKAL** indeholde en ID
- En Aftaleudførende **SKAL** indeholde en Adresse for den Aftaleudførende
  - Adressen **SKAL** indeholde en Adresselinje, postnummer og by
- En Aftaleudførende **SKAL** indeholde et Telefonnummer for den Aftaleudførende
- En Aftaleudførende **BØR** indeholde navnet på en udførende person (*AssignedPerson*) for den Aftaleudførende
- En Aftaleudførende **SKAL** indeholde navnet på en udførende organisation (*RepresentedOrganization*) for den Aftaleudførende

## ➤ Se de præcise definitioner i CDA standarden for aftaler på <http://svn.medcom.dk/svn/releases/Standarder/HL7/Appointment/Dokumentation/>