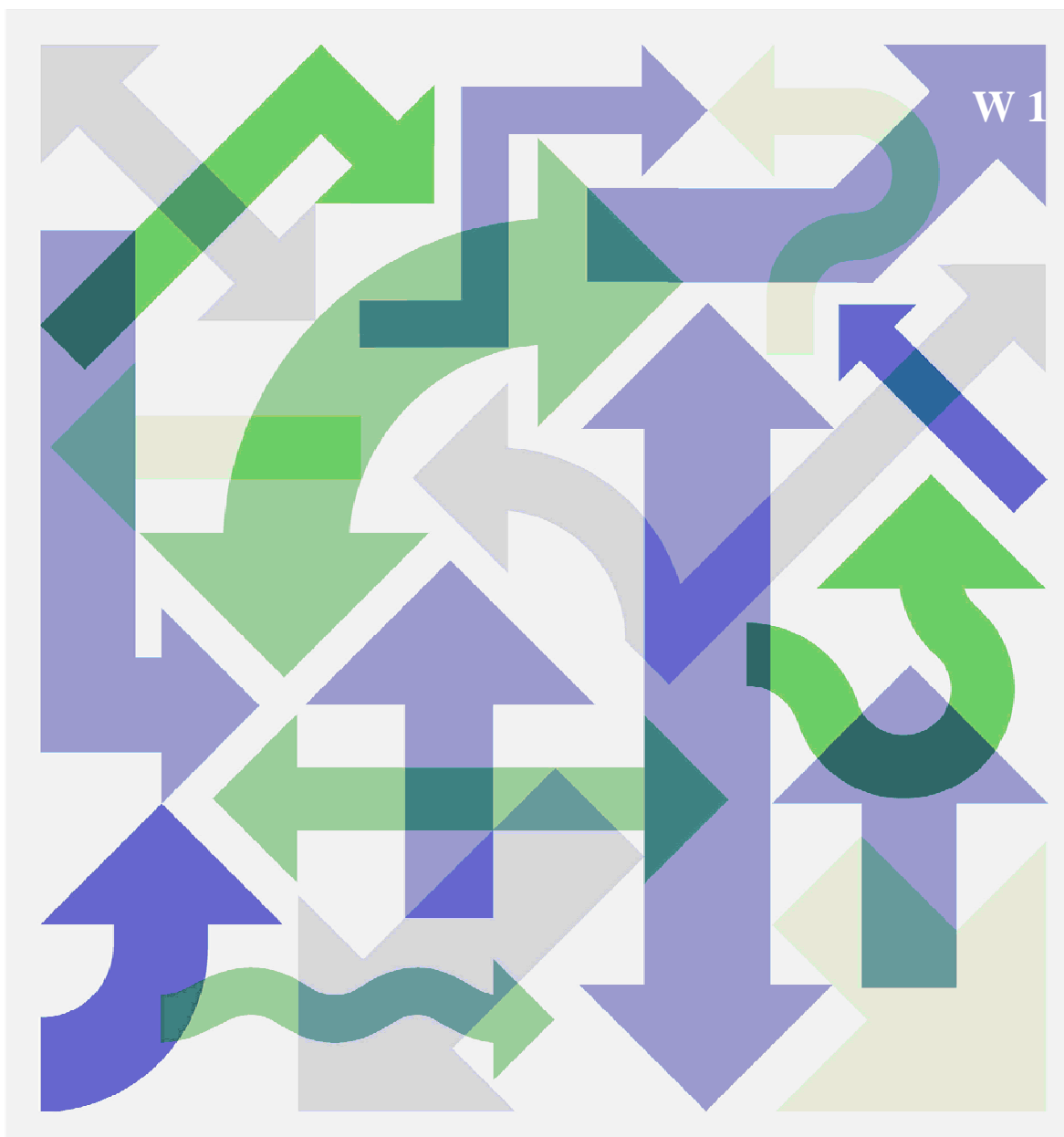


Den gode Webservice

Den Gode PatoBank Webservice

MedCom, version 1.0



MedCom
- det danske sundhedsdatanet

Indenrigs- og Sundhedsministeriet
Socialministeriet
Sundhedsstyrelsen
Danske Regioner
Kommunernes Landsforening
Danmarks Apotekerforening

Center for
Sundheds-telematik



Rugårdsvej 15, 2. sal,
5000 Odense C
Telefon 6543 2030,
Fax 6543 2050
www.medcom.dk

Indenrigs- og Sundhedsministeriet
Slotsholmsgade 10-12, 1216 København K
Telefon 7226 9000, Fax 7226 9001
www.im.dk

Den Gode PatoBank webservice

MedCom , ver. 1.0

Del A: Formål og funktionalitet.....	3
Formål og baggrund	3
Sikkerhedslog	4
Autentifikation	4
Webservice funktionalitet og flow	5
Fejlmelding	5
Del B: Teknisk dokumentation	6
Autentifikation	6
XML Schema for indholdsdelen i SOAP kuverten	6
PatoBank webservice – Request.....	6
PatoBank webservice – Response	8
Dataliste	9
WSDL for det gode PatoBank webservice uden schema definitioner.	10
BILAG 1: Eksempel på et Request	11
BILAG 2: Eksempel på et Response	12

Del A: Formål og funktionalitet

Formål og baggrund

At give mulighed for at tjekke for om der er oplysninger på en person vedr. analyse resultater i patobanken.

Forudsætninger

Servicen bliver tilgængelig på sundhedsdatanettet, og kan kun tilgås ved aftale herom.

Sikkerhedslog

PatoBanken logger kaldene sammen med id-kortets indhold.

Autentifikation

Web Servicen kræver sikkerhedsniveau 2 i henhold til den gode Webservice. ID-kortet er af typen system og beskrives i den gode Web Service side 13.

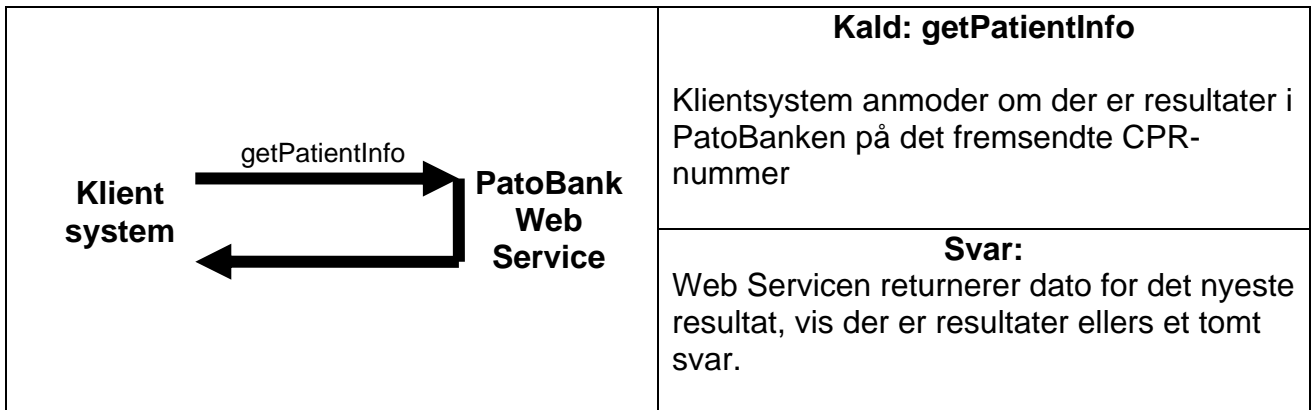
Timeout sættes til unbound (Den gode webservice v. 1.0 bilagene, side 74).

Webservice funktionalitet og flow

Kommunikationen mellem klientsystem og webservice udbyder sker i et kald: `getPatientInfo`

I kaldet forespørger klientsystemet om der er registreret noget på CPR-nummeret.

Kald: `getPatientInfo` forløber sådan:



Fejlmelding

Der fejlmeldes i henhold til den gode webservice version 1.0.

Del B: Teknisk dokumentation

Autentifikation

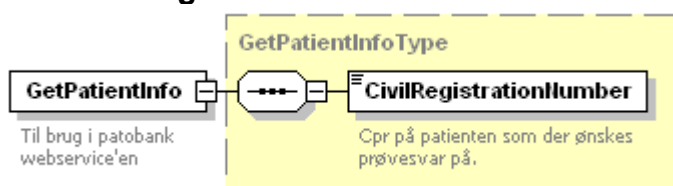
Web Servicen kræver sikkerhedsniveau 2 i henhold til den gode Webservice. ID-kortet er af typen system og beskrives i den gode Web Service i afsnittet vedr. ID-kort. Timeout sættes til unbound (Den gode webservice v. 1.0 bilagene, side 74).

XML Schema for indholdsdelen i SOAP kuverten

I MedComs Den Gode Webservice er beskrevet hvordan headerens XML kode for forsendelses- og sikkerhedsdata benyttes. Schemaerne nedenfor gælder alene for indholdet i SOAP body-delen. (eksempler på en request og response soap kuvert i bilag 1 og 2)

PatoBank webservice – Request

Schema diagram:



Schema definition:

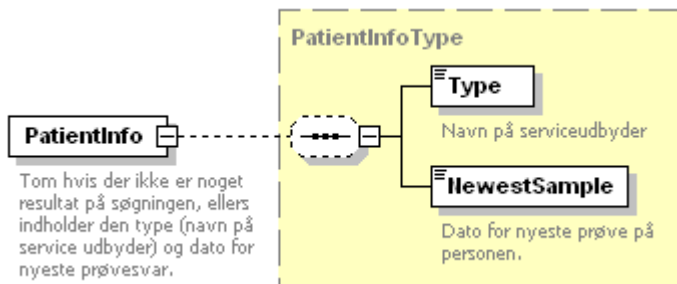
```
<xs:element name="GetPatientInfo" type="GetPatientInfoType">
  <xs:annotation>
    <xs:documentation>Til brug i patobank webservice'en</xs:documentation>
  </xs:annotation>
</xs:element>
<xs:complexType name="GetPatientInfoType">
  <xs:sequence>
    <xs:element name="CivilRegistrationNumber">
      <xs:annotation>
        <xs:documentation>Cpr på patienten som der ønskes prøvesvar på.</xs:documentation>
      </xs:annotation>
      <xs:simpleType>
        <xs:restriction base="xs:string">
          <xs:maxLength value="10"/>
          <xs:minLength value="1"/>
        </xs:restriction>
      </xs:simpleType>
    </xs:element>
  </xs:sequence>
</xs:complexType>
```

XML Eksempel

```
<GetPatientInfo>  
  <CivilRegistrationNumber>1234567890</CivilRegistrationNumber>  
</GetPatientInfo>
```

PatoBank webservice – Response

Schema diagram:



Schema definition:

```
<xs:element name="PatientInfo" type="PatientInfoType">
  <xs:annotation>
    <xs:documentation>Tom hvis der ikke er noget resultat på søgningen, ellers indholder den type
(navn på service udbyder) og dato for nyeste prøvesvar.</xs:documentation>
  </xs:annotation>
</xs:element>
<xs:complexType name="PatientInfoType">
  <xs:sequence minOccurs="0">
    <xs:element name="Type">
      <xs:annotation>
        <xs:documentation>Navn på serviceudbyder</xs:documentation>
      </xs:annotation>
      <xs:simpleType>
        <xs:restriction base="xs:string">
          <xs:maxLength value="128"/>
          <xs:minLength value="1"/>
        </xs:restriction>
      </xs:simpleType>
    </xs:element>
    <xs:element name="NewestSample" type="xs:dateTime">
      <xs:annotation>
        <xs:documentation>Dato for nyeste prøve på personen.</xs:documentation>
      </xs:annotation>
    </xs:element>
  </xs:sequence>
</xs:complexType>
```

XML Eksempel

```
<PatientInfo>
  <Type>PatoBank</Type>
  <NewestSample>2006-11-26T12:00:00</NewestSample>
</PatientInfo>
```

Datatype, anvendelse og beskrivelse af de enkelte XML elementer fremgår af DataListen.

Dataliste

I DataListen er angivet alle værdibærende elementer i Den Gode PatoBank webservice i den rækkefølge variablene forekommer i XML Listen. XML-elementer der er medtaget i XMLListen af hensyn til dennes syntaks, er ikke medtaget i Datalisten.

Skemaets "type" felt angiver en XML Schema type eller en enumeration. Der gøres brug af følgende schematyper, hvis definition kan ses på følgende link:
<http://www.w3.org/TR/xmlschema11-2/>

- String
- DateTime

I kolonnen Feltdef. angives hvor mange karakterer der må anvendes. Nogle elementer kan forekomme flere gange, nogle er optionelle og nogle skal altid medtages. Dette angives med kolonnen "Antal", hvor følgende gælder:

- 1 betyder at elementet altid skal forekomme
- 0..1 betyder at elementet kan forekomme 0 eller 1 gang
- 0..n betyder at elementet kan forekomme 0 eller vilkårligt mange gange

Endelig angives en beskrivelse af elementet i den sidste kolonne.

Request liste:

Tag liste for PatoBank webservice	Type	Feltdef.	Antal	Beskrivelse/datadefinition
<CivilRegistrationNumber><CivilRegistrationNumber/>	string	1..10	1	Id på patient.

Response liste:

Tag liste for PatoBank webservice	Type	Feltdef.	Antal	Beskrivelse/datadefinition
<PatientInfo>			1	
<Type></Type>	string	1..128	0..1	Navn på service udbyder
<NewestSample></NewestSample>	DateTime		0..1	Dato og tidspunkt for det nyeste resultat i patobanken.
</PatientInfo>			1	

WSDL for det gode PatoBank webservice uden schema definitioner.

```
<wsdl:message name="GetPatientInfoIn">
  <wsdl:part name="parameters" element="pb:GetPatientInfo"/>
  <wsdl:part name="header_medcom" element="medcom:Header"/>
  <wsdl:part name="header_wsse" element="wsse:Security"/>
</wsdl:message>
<wsdl:message name="GetPatientInfoOut">
  <wsdl:part name="parameters" element="pb:PatientInfo"/>
  <wsdl:part name="header_medcom" element="medcom:Header"/>
  <wsdl:part name="header_wsse" element="wsse:Security"/>
</wsdl:message>
<wsdl:portType name="PatoBank">
  <wsdl:operation name="GetPatientInfo">
    <wsdl:input message="tns:GetPatientInfoIn"/>
    <wsdl:output message="tns:GetPatientInfoOut"/>
  </wsdl:operation>
</wsdl:portType>
<wsdl:binding name="PatoBankBinding" type="tns:PatoBank">
  <soap:binding transport="http://schemas.xmlsoap.org/soap/http"/>
  <wsdl:operation name="GetPatientInfo">
    <soap:operation soapAction="http://medcom.dk/GetPatientInfo" style="document"/>
    <wsdl:input>
      <soap:body parts="parameters" use="literal"/>
      <soap:header message="tns:GetPatientInfoIn" part="header_medcom" use="literal"/>
      <soap:header message="tns:GetPatientInfoIn" part="header_wsse" use="literal"/>
    </wsdl:input>
    <wsdl:output>
      <soap:body parts="parameters" use="literal"/>
      <soap:header message="tns:GetPatientInfoOut" part="header_medcom" use="literal"/>
      <soap:header message="tns:GetPatientInfoOut" part="header_wsse" use="literal"/>
    </wsdl:output>
  </wsdl:operation>
</wsdl:binding>
<wsdl:service name="DetGodePatoBankOpslag">
  <wsdl:port name="DetGodePatoBankOpslagPort" binding="tns:PatoBankBinding">
    <soap:address
location="http://130.225.239.90/scripts/cgiip.exe/WService=SUNDPDPROD/XBDSOapServer.p"/>
  </wsdl:port>
</wsdl:service>
```

BILAG 1: Eksempel på et Request

```
<soap:Envelope xmlns:xsi="http://www.w3.org/2001/XMLSchema-instance"
xsi:schemaLocation="http://schemas.xmlsoap.org/soap/envelope/ imports/soap11.xsd
http://rep.oio.dk/sundcom.dk/medcom.dk/xml/schemas/2006/11/28/ schema.xsd"
xmlns:saml="urn:oasis:names:tc:SAML:2.0:assertion" xmlns:wsse="http://docs.oasis-
open.org/wss/2004/01/oasis-200401-wss-wssecurity-secext-1.0.xsd"
xmlns:ds="http://www.w3.org/2000/09/xmldsig"
xmlns:medcom="http://www.medcom.dk/dgws/2006/04/dgws-1.0.xsd"
xmlns:soap="http://schemas.xmlsoap.org/soap/envelope/"
xmlns:pb="http://rep.oio.dk/sundcom.dk/medcom.dk/xml/schemas/2006/11/28/"
xmlns:wsu="http://docs.oasis-open.org/wss/2004/01/oasis-200401-wss-wssecurity-utility-1.0.xsd"
id="Envelope">
<soap:Header>
<wsse:Security>
<wsu:Timestamp>
<wsu:Created>2006-06-01T08:01:00</wsu:Created>
</wsu:Timestamp>
<saml:Assertion id="IDCard" IssueInstant="2006-06-01T07:53:00" Version="2.0">
<saml:Issuer>LægeSystemA</saml:Issuer>
<saml:Subject>
<saml:NameID Format="medcom:cvrnumber">2606444917</saml:NameID>
<saml:SubjectConfirmation>
<saml:ConfirmationMethod>urn:oasis:names:tc:SAML:2.0:cm:holder-of-
key</saml:ConfirmationMethod>
<saml:SubjectConfirmationData>
<wsse:UsernameToken>
<wsse:Username>brugernavn</wsse:Username>
<wsse:Password>password</wsse:Password>
</wsse:UsernameToken>
</saml:SubjectConfirmationData>
</saml:SubjectConfirmation>
</saml:Subject>
<saml:Conditions NotBefore="2006-06-01T08:00:00" NotOnOrAfter="2006-07-
01T07:53:00"/>
<saml:AttributeStatement id="IDCardData">
<saml:Attribute Name="sosi:IDCardID">
<saml:AttributeValue>AAATX</saml:AttributeValue>
</saml:Attribute>
<saml:Attribute Name="sosi:IDCardVersion">
<saml:AttributeValue>1.0</saml:AttributeValue>
</saml:Attribute>
<saml:Attribute Name="sosi:IDCardType">
<saml:AttributeValue>system</saml:AttributeValue>
</saml:Attribute>
<saml:Attribute Name="sosi:AuthenticationLevel">
<saml:AttributeValue>2</saml:AttributeValue>
</saml:Attribute>
```

```

</saml:AttributeStatement>
<saml:AttributeStatement id="SystemLog">
  <saml:Attribute Name="medcom:ITSystemName">
    <saml:AttributeValue>LægeSystemA</saml:AttributeValue>
  </saml:Attribute>
</saml:AttributeStatement>
</saml:Assertion>
</wsse:Security>
<medcom:Header>
  <medcom:SecurityLevel>2</medcom:SecurityLevel>
  <medcom:Linking>
    <medcom:FlowID>AMRRMD</medcom:FlowID>
    <medcom:MessageID>AGQ5ZW</medcom:MessageID>
  </medcom:Linking>
</medcom:Header>
</soap:Header>
<soap:Body>
  <pb:GetPatientInfo>
    <pb:CivilRegistrationNumber>1234567890</pb:CivilRegistrationNumber>
  </pb:GetPatientInfo>
</soap:Body>
</soap:Envelope>

```

BILAG 2: Eksempel på et Response

```

<soap:Envelope xmlns:xsi="http://www.w3.org/2001/XMLSchema-instance"
  xsi:schemaLocation="http://schemas.xmlsoap.org/soap/envelope/ imports/soap11.xsd
  http://rep.oio.dk/sundcom.dk/medcom.dk/xml/schemas/2006/11/28/ schema.xsd"
  xmlns:saml="urn:oasis:names:tc:SAML:2.0:assertion"
  xmlns:wsse="http://docs.oasis-open.org/wss/2004/01/oasis-200401-wss-wssecurity-secext-1.0.xsd"
  xmlns:pb="http://rep.oio.dk/sundcom.dk/medcom.dk/xml/schemas/2006/11/28/"
  xmlns:ds="http://www.w3.org/2000/09/xmldsig#"
  xmlns:medcom="http://www.medcom.dk/dgws/2006/04/dgws-1.0.xsd"
  xmlns:soap="http://schemas.xmlsoap.org/soap/envelope/"
  xmlns:wsu="http://docs.oasis-open.org/wss/2004/01/oasis-200401-wss-wssecurity-utility-1.0.xsd"
  id="Envelope">
  <soap:Header>
    <wsse:Security>
      <wsu:Timestamp>
        <wsu:Created>2005-08-24T10:03:46</wsu:Created>
      </wsu:Timestamp>
    </wsse:Security>
  <medcom:Header>
    <medcom:Linking>
      <medcom:FlowID>AMRRMD</medcom:FlowID>
      <medcom:MessageID>AB76AF</medcom:MessageID>
    </medcom:Linking>
  </medcom:Header>

```

```
<medcom:InResponseToMessageID>AGQ5ZW</medcom:InResponseToMessageID>
</medcom:Linking>
<medcom:FlowStatus>flow_finalized_succesfully</medcom:FlowStatus>
</medcom:Header>
</soap:Header>
<soap:Body>
  <pb:PatientInfo>
    <pb:Type>PatoBank</pb:Type>
    <pb:NewestSample>2006-11-26T12:00:00</pb:NewestSample>
  </pb:PatientInfo>
</soap:Body>
</soap:Envelope>
```