



Vigtig viden inden du tager
KontaktLæge app'en i brug

Januar 2023

Kontakt Læge

Indhold

- Information om 'KontaktLæge App'
- Faglige overvejelser før ibrugtagning af 'Kontakt Læge'



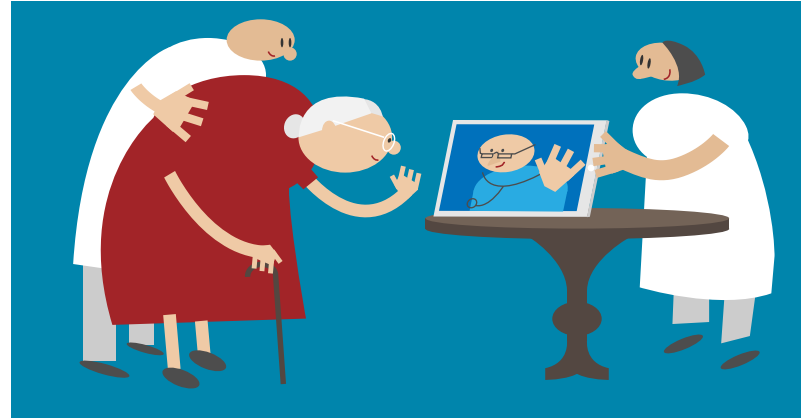
Information om 'KontaktLæge app'

I forbindelse med Covid 19 beredskabet er behovet for videoløsning mellem borgeren og praktiserende læge aktuel.

Det er nu derfor muligt at foretage videokonsultation mellem borger og praktiserende læge.

"Kontakt læge" er en løsning til understøttelse af, at udvalgte kommunale medarbejdere på vegne af en borger teknisk kan facilitere en videokonsultation imellem borger og borgers egen læge.

'Kontakt læge' er tiltænkt situationer, hvor borger ikke selv har mulighed for at konsultere egen læge fysisk, fx pga. smitterisiko, og ikke selv kan oprette en videokonsultation vha. app'en 'Min læge'.



I hvilke situationer anbefales det at bruge 'KontaktLæge app'

I hvilke situationer kan 'kontakt læge' app'en anvendes?

'Kontakt læge' app'en anvendes, når borger ikke selv har mulighed for at konsultere egen læge via 'Min læge' app'en - fx fordi borger ikke har NemID eller ikke kan anvende NemID.

Man skal altid forud for videokonsultationen have lavet aftale med den praktiserende læge om dato og klokkeslæt for videokonsultationen.

App'en anvendes i situationer hvor:

- Borger har behov for at blive tilset af egen læge, men ikke kan møde op i konsultationen eller
- Borgers egen læge ikke kan foretage hjemmebesøg fx på grund af smitterisiko



Faglige overvejelser før ibrugtagning af 'Kontakt læge'

Hvem kan anvende 'Kontakt læge' app'en?

Da der er stor forskel på kommunernes organisatoriske opbygning, er det op til den enkelte kommune at finde ud af, hvilke medarbejdere eller medarbejdergrupper, der skal have tildelt rettigheder til brug af 'Kontakt Læge' app'en.

Særlige krav til faglig profil?

Der er ikke særlige krav til medarbejdernes faglige profil, men man skal være opmærksom på, at forskellige medarbejdergrupper vil have forskellige lovmæssige dokumentationskrav.

Faglig dokumentation:

Dokumentation af videokonsultationen foretages i kommunens EOJ-system og det anbefales at lave arbejdsgang for dette.



Faglige overvejelser før ibrugtagning af 'Kontakt læge'

Datasikkerhed ved udlån af kommunal device:

Hvis borger ikke ønsker, at medarbejderen er tilstede under konsultationen, skal medarbejder sørge for, at borger ikke kan tilgå personfølsomme data på device og derefter forlade rummet.

Man kan derfor låse device for øvrige applikationer, se vejledning [her](#)

Dette gælder også, hvis borgeren ønsker, at den pårørende skal deltage i videokonsultationen uden, at det sundhedsfaglige personale deltager.



Faglige overvejelser før ibrugtagning af 'Kontakt læge'

To måder at bruge app'en på:

Login med CPR-nr:

Når man faciliterer en videokonsultation mellem borger og egen læge, skal man indtaste borgers CPR-nr. Dette gælder både for facilitering af almindelig videokonsultation og assisteret videokonsultation.

Login uden CPR-nr:

Denne funktionalitet kan bruges, fx hvis borger ikke har et CPR-nr. eller hvis flere borgere skal gennemgås, f.eks. på plejehjem.



Overenskomstaftale mellem PLO og RLTN

Der er indgået overenskomstaftale mellem PLO (Praktiserende Lægers Organisation) og RLTN (Regionernes Løn og Takst Nævn), som er gældende fra 2022 – 2025.

- De praktiserende læger skal inden udgangen af overenskomstperioden tilbyde videokonsultationer til deres patienter.

A green rounded square button with the text "Kontakt Læge" in white, centered within a thin green circular outline.

Kontakt
Læge