

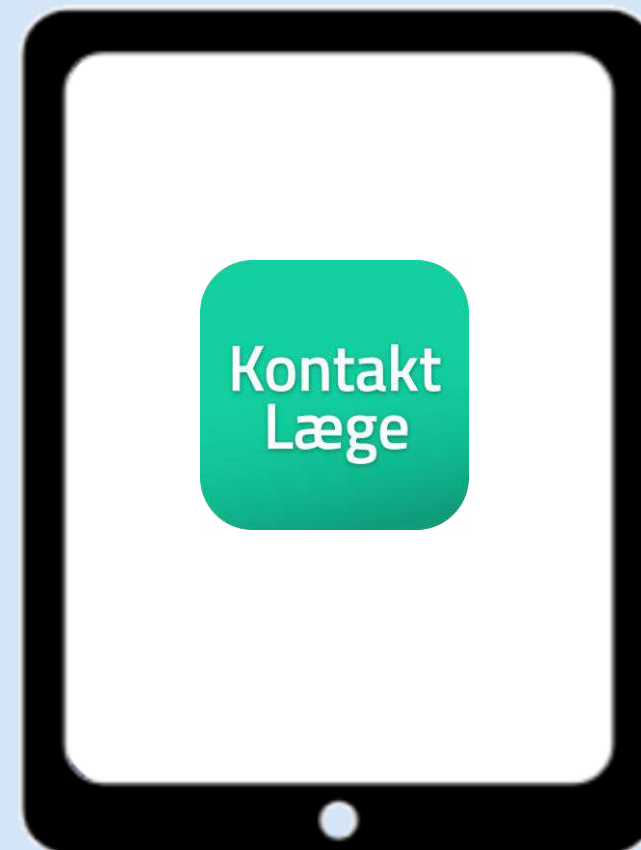


IMPLEMENTERING AF KONTAKTLÆGE APP I ODENSE KOMMUNE

v. Andreas Jürgensen

HVAD ER KONTAKTLÆGE APPEN?

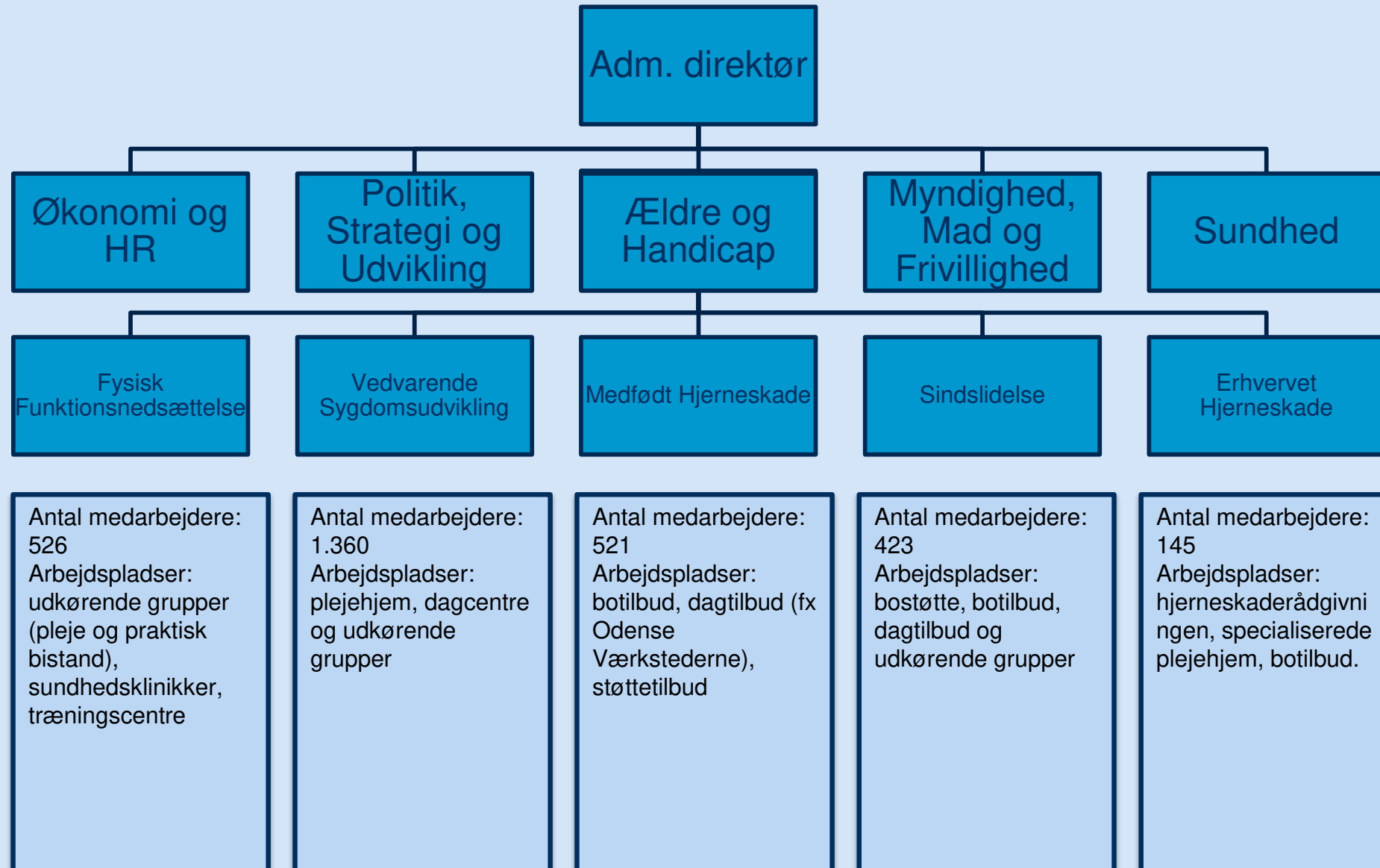
”KontaktLæge” er en løsning til understøttelse af, at medarbejdere på vegne og i samarbejde med en borger kan facilitere og gennemføre en videokonference mellem borger, læge og medarbejder.



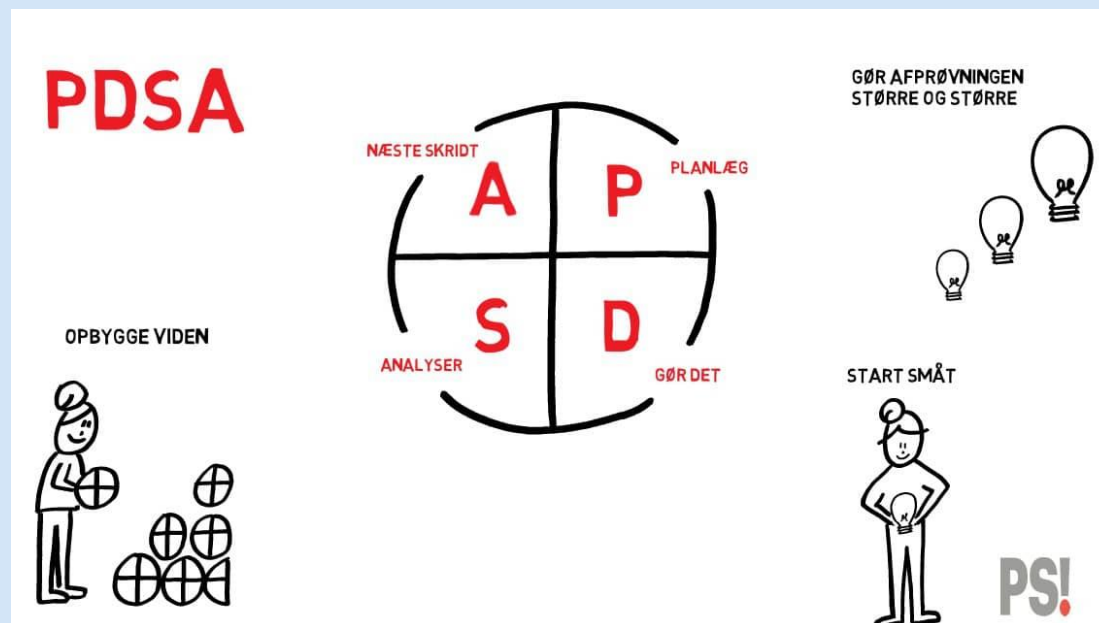
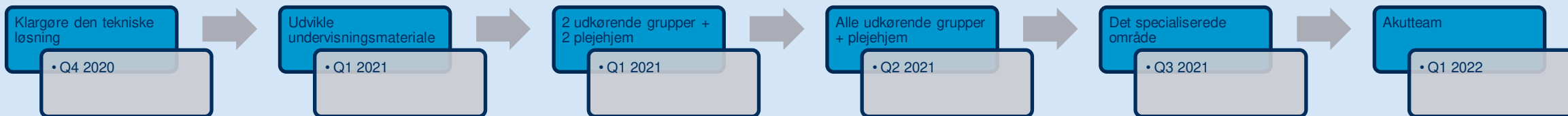
DET ER MULIGT AT ANVENDE "KONTAKT LÆGE" I FØLGENDE SITUATIONER

1. I tilfælde hvor lægen normalt ville have besøgt borgeren, men hvor det ikke er muligt fx grundet smitterisiko/uhensigtsmæssig adfærd, eller hvis det vurderes, **at en personlig konsultation kan erstattes af en videokonsultation** fx efter en udskrivelse.
2. I tilfælde hvor borgeren skulle have mødt op i lægehuset til konsultation, men er forhindret fx grundet **smitterisiko, uhensigtsmæssig adfærd** eller lign.
3. I tilfælde hvor det omhandler mindre problemområder, men hvor det er nødvendigt at lægen ser borger, og en telefonisk konsultation ikke er sufficient – dette kan fx være ved eksem, mindre infektioner, sår mv.
4. Hvis borger ikke kan anvende app'en 'Min læge'. Det kunne være pga. at borger ikke har eller **ikke kan anvende NemID**. Borger kan have brug for teknisk bistand til "Kontakt Læge".

ORGANISATIONSDIAGRAM

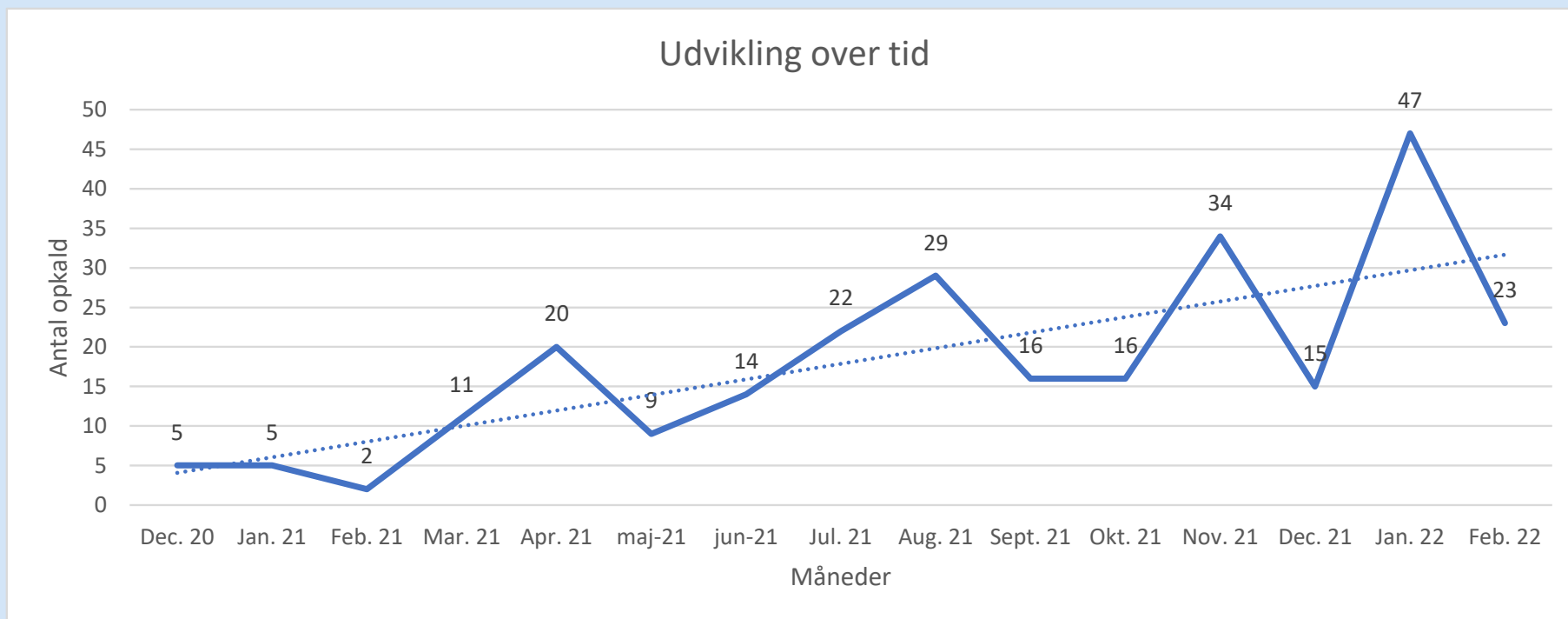


IMPLEMENTERINGSPLAN



UDVIKLING OVER TID

- 34 forskellige enheder har brugt appen siden opstart
- 22 lægepraksisser er blevet tilføjet løsningen siden opstart
- Der er siden opstart blevet gennemført 268 opkald



STRUKTURELLE ERFARINGER

- Vigtigt med et godt samarbejde med de PL (KLU)
- Ofte lægen som inviterer til videomøde
- Forskelligt om borger deltager i mødet (afhænger af årsag)
- Kan være planlagte møder eller opstå spontant
- Foretages som regel på tablet
- Overordnet set stor succes med videoløsning
- Sparer lægen for hjemmebesøg

FAGLIGE ERFARINGER

- Fornyelse af medicin ift. fremmøde (morfin kræver visuel bekræftelse)
- Sår
- Hævelser
- Medicingennemgang
- Læge har ikke mulighed for at komme ud til plejehjem
- Gennemgang af borgere (uden borger - medfødt hjerneskade)