



Brancheorganisationen Sundhed Danmark aftale med Danske Regioner om anvendelse af MedComs standarder

- kommunikation med kommunerne

—
v. Dorte Skou Lassen, MedCom

Digital kommunikation mellem privathospitaler og kommuner

Med virkning fra 1. september 2021 har Danske Regioner og brancheforeningen Sundhed Danmark indgået ny aftale om patienters ret til hurtig udredning og udvidet frit sygehusvalg ved brug af private hospitaler og klinikker.

SUNDHED DANMARK
Foreningen af danske sundhedsvidenskaber



Liste med privathospital ved ret til hurtig udredning og det udvidede frie sygehusvalg tilgængelig på [Sundhed.dk](https://sundhed.dk)

Parterne har også haft fokus på at sikre patienternes overgange imellem sektorer, herunder forpligtelsen til at sende genoptrænings- og plejeforløbsplaner, når det er relevant. **Digitale genoptræningsplaner når der er et lægefagligt behov.**

Parterne enige om, at der i den forbindelse altid skal anvendes relevante MedCom-standarder.

Parterne er ligeledes enige om at søge at støtte de private leverandører bedst muligt med information og oplæring via samarbejde med MedCom

Parterne har også haft fokus på at sikre patienternes overgange imellem sektorer, herunder forpligtelsen til at sende genoptrænings- og plejeforløbsplaner, når det er relevant. **Digitale genoptræningsplaner når der er et lægefagligt behov.**

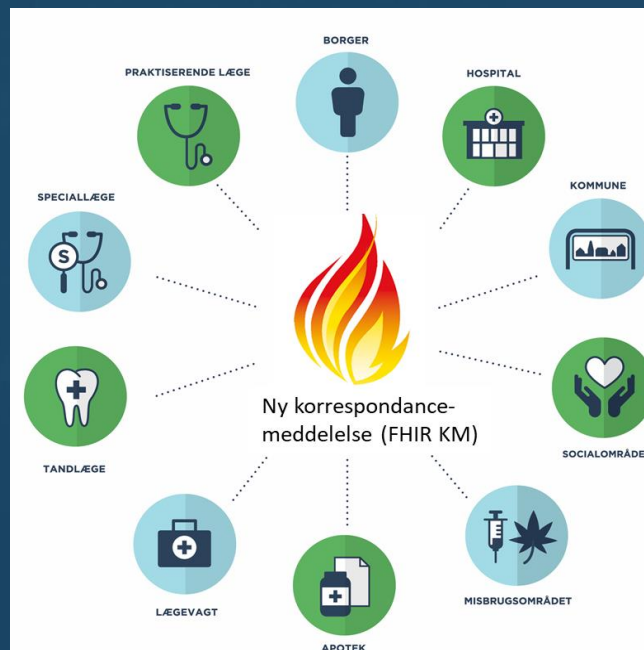
1	Privathospital (DUF)	Oplysninger	delelse (KM/DIS91)																	
			Modtaget KM	Afsendt KM	Modtaget KM	Kom														
2	Acure Privathospital A/S	Jægersborgvej 2800 Kongens Lyngby Telefon: 7370 6000 CVR: 41210303																		
3	Adeas Parken (Adeas Parken, beh. Afsnit)	Øster Allé 42 2100 København Ø Telefon: 8877 4000 CVR: 31085764																		
4	Adeas Skodsborg (Adeas Skodsborg, beh. Afsnit)	Skodsborg Stræde 3. sal 2942 Skodsborg Telefon: 8877 4000 CVR: 31085764																		
5	AGATA Nordsjællands Privathospital ApS	Kilde Alle 22, 2. sal 3600 Frederikssund Telefon: 4733 0030 CVR: 40630104	Novax	9 forskellige MedCom meddelelser	1	Ja	0	0	Formodentlig ikke	1	6	1								plast spec priva
6	Aleris-Hamlet Hospitaler-Esbjerg (8 specialer)	Bavnehøjvej 2 6700 Esbjerg Telefon: 3637 2700 CVR: 71017516	Metodika EPM	15 forskellige MedCom meddelelser	1	Ja	Almen genoptræning (GGOP1-XML)	1	Mindre anvendelse	1	28	20								(4-30 Alme
7	Aleris-Hamlet Hospitaler-Herning (5 specialer)	Poulsegade 8, 2. sal 7400 Herning Telefon: 3637 2600 CVR: 71017516	Metodika EPM	14 forskellige MedCom meddelelser	1	Ja	0	0	Er tilgængelig	1	32	13								(1 GG
8	Aleris-Hamlet Hospitaler-Aalborg (8 specialer)	Sofiendalsvej 97 9200 Aalborg SV Telefon: 3637 2750 CVR: 71017516	Metodika EPM	18 forskellige MedCom meddelelser	1	Ja	Almen genoptræning (GGOP1-XML)	49	Er i anvendelse	1	146	47								
9							Genoptræning på specialiseret niveau (GGOP2-XML)	10												
10							Genoptræningsplan (GGOP) (GGOP-EDI)	23												
11	Aleris-Hamlet Hospitaler - Aarhus (7 specialer)	Brendstrupgårdsvej 21 8200 Århus N Telefon: 3637 2500 CVR: 71017516	Metodika EPM	16 forskellige MedCom meddelelser	1	Ja	Almen genoptræning (GGOP1-XML)	95	Er i anvendelse	1	187	50								
12							Genoptræningsplan	20												

Digital kommunikation mellem privathospitaler og kommuner

For at støtte implementeringen og anvendelsen af digitale genoptræningsplaner, har Danske Regioner og MedCom aftalt:

- at MedCom i en begrænset periode stiller en liste over kommunernes lokationsnummer for meddelelserne genoptræningsplan og plejeforløbsplan (G-GOP og XDIS21) til rådighed på MedComs hjemmeside
- Sundhed Danmark oplyst at it-leverandørerne har udfordringer med at anvende SOR data
- MedCom holder online møde med it-leverandørerne d. 30.november omkring brugen af SOR data
- Danske Regioner sendt informationsbrev til privathospitalerne samt varetager opfølgning
- Danske Regioner og MedCom gensidig orientering og møder efter behov

Mens vi venter på FHIR FHIR korrespondance meddelelse (KM)



Indhold/Funktionalitet

- Udvidet Korrespondancemeddelelse **skal** indeholde information om:

- Borger/patient som henvendelsen vedrører
- Afsender
- Modtager
- Kategori*
- Meddelelsetekst
- Signeret af (herunder bl.a. afsenders navn, stillingsbetegnelse og overordnet telefonnummer)*

- Udvidet Korrespondancemeddelelse **kan** (=frivilligt) indeholde:

- Emne
- Bilag/Vedhæftet filer (indlejret i KM)

UDVIDET KORRESPONDANCEMEDDELELSE

BORGER:	251248-9996 Nancy Ann Test Berggren Testpark Allé 48 3400 Hillerød
AFSENDER:	Nordsjællands Hospital Test Dyrehavevej 29 3400 Hillerød
MODTAGER:	Hillerød Kommune Test Trollesmindealle 27 3400 Hillerød
KATEGORI:	Sygepleje
EMNE:	Spørgsmål vedr. indlæggelsesrapport

MEDDELELSESTEKST:

Hej
Nancy Ann er blevet indlagt. Vi har modtaget indlæggelsesrapporten fra jer men har et par spørgsmål...
Venlig hilsen
Sygeplejerske May June Test Moberg fra Nordsjællands Hospital Test

BILAG:

SIGNERET AF:

Dato	2019-10-20
Navn	May June Test Moberg
Stillingsbetegnelse	Sygeplejerske
Telefon	+4579182375
Afdeling	Terapiafdelingen

OBS ved fremtidig borgervisning – beskyttede sundhedsprofessionelle

UDVIDET KORRESPONDANCEMEDDELELSE

BORGER: 251248-9996
Nancy Ann Test Berggren
Testpark Allé 48
3400 Hillerød

AFSENDER: Nordsjællands Hospital Test
Dyrehavevej 29
3400 Hillerød

MODTAGER: Hillerød Kommune Test
Trollesmindealle 27
3400 Hillerød

KATEGORI: Sygepleje

EMNE: Spørgsmål vedr. indlæggelsesrapport

MEDDELELSESTEKST:

Hej
Nancy Ann er blevet indlagt. Vi har modtaget indlæggelsesrapporten fra jer men har et par spørgsmål...
Venlig hilsen
Sygeplejerske May June Test Moberg fra Nordsjællands Hospital Test

BILAG:

SIGNERET AF:

Dato 2019-10-20
Navn May June Test Moberg
Stillingsbetegnelse Sygeplejerske
Telefon +4579182375
Afdeling Terapiafdelingen

OBS ved fremtidig borgervisning – beskytte sundhedsprofessionelle

Eksempler på bilag: psykiatri & social

Psykiatriplaner (koordinerende indsatsplaner, udskrivningsaftaler, koordinationsplaner)

Pædagogisk plan

Handleplan

Aftaler med borger, opsaling fra møder

Diverse udtalelser og underretninger, journaler

Specialistbeskrivelser

Epikriser (mellem læger)

Eksempler på bilag: plejeområdet

Specialistbeskrivelser

Undersøgelser

Testrapporter

Fotos

Journalnotater

Røntgenbeskrivelser

Vejledninger til borgere uden online adgang via links

Eksempler på bilag: plejeområdet

Diabetesskemaer Insulin/BS,

AK-behandlingsskema

Individuelle plejeplaner

Døgnrytmeplaner

Specielle sygeplejeprocedurer/ instrukser ved udskrivning fx sondeernæring

Fotos

I dag bilag via sikker mail og sjældnere via papirpost (Borger)

UDVIDET KORRESPONDANCEMEDDELELSE

BORGER: 251248-9996
Nancy Ann Test Berggren
Testpark Allé 48
3400 Hillerød

AFSENDER: Nordsjællands Hospital Test
Dyrehavevej 29
3400 Hillerød

MODTAGER: Hillerød Kommune Test
Trollesmindealle 27
3400 Hillerød

KATEGORI: Sygepleje

EMNE: Spørgsmål vedr. indlæggelsesrapport

MEDDELELSESTEKST:

Hej
Nancy Ann er blevet indlagt. Vi har modtaget indlæggelsesrapporten fra jer men har et par spørgsmål...
Venlig hilsen
Sygeplejerske May June Test Moberg fra Nordsjællands Hospital Test

BILAG:

SIGNERET AF:

Dato 2019-10-20
Navn May June Test Moberg
Stillingsbetegnelse Sygeplejerske
Telefon +4579182375
Afdeling Terapiafdelingen

OBS ved fremtidig borgervisning – beskytte sundhedsprofessionelle

Andre funktioner i ny version af KM

- Øget kvalitet i kommunikationsoverblik og flow (brug af ID, regler v. videresendelse/besvarelse)
- Øget støtte ved sortering ved modtagelse af KM ved brug af kategorifelt
- Større fritekstfelter samt øget brug af indholdsskabeloner = **frigørelse edifact begrænsende format**
- Mulighed for tekstformatering
- **Bilag + Kategorifelt: fælles national liste**

MedCom modernisering – xml – HL7 FHIR

- Release januar 2021 version 1.0

Implementering FHIR KM/ny KM - kortlægning og analyse



Systemer som er MedCom certificeret i KM edifact/oioxml per april 2020

- heraf 149 med korrespondance godkendt ud af 211
- behov for ajourføring, nogle parter er udfaset af markedet
- nogle LPS leverer også it-systemer til privat hospitaler, sundhedspleje, social område, speciallæger, tandlæger, fysioterapeuter, fodterapeuter, kiropraktorer m.m.

Systemer som anvender korrespondance				Systemer som anvender korrespondance				Systemer som anvender korrespondance				Systemer som anvender korrespondance				Systemer som anvender korrespondance								
Apotekersystemer	Status	Korrespondance	Værdi	Antalg	Kiropraktorsystemer	Status	respondan	Værdi	Antalg	Privathospitaler	Status	respondan	Værdi	Antalg	Specialsystemer	Status	respondan	Værdi	Antalg	Sygehus-/røntgensystemer	Status	respondan	Værdi	Antalg
Pharmanet		DIS91	1	2	ClinicCare		DIS91	1		NOVAX		DIS91	1	8	PTU EPJ		DIS91 / XC	1	8	CSC OPUS Sjælland		DIS91	1	
CITO		DIS91	1		MedWin		DIS91	1		WinPLC		DIS91	1		MC Proces		DIS91 / XC	1		CSC OPUS Hovedstaden		DIS91	1	
Apoteksdata			2		MultiMedWeb		DIS91	1		EG Clinea		DIS91	1		KINGO		DIS91 / XC	1		Logica		DIS91	1	
Børnejournalsystemer				2	Novax		DIS91	1		DMDC Journal			3		FynSys		DIS91 / XC	1		Ringkjøbing Amt		DIS91	2	
TM Sund		DIS91 / XDIS91	1		Dan-Med-Soft		DIS91	3		Ganglion		DIS91	1		CSC IAM		DIS91 / XC	1		Ribe Amt		DIS91	2	
Novax Sundhed		DIS91 / XDIS91	1		CGM Xdont		DIS91	1		CGM XMO		DIS91	1		DNHF		DIS91 / XC	1		Skejby		DIS91	2	
EOI-systemer				4	FrontSpeed Kiro DB		DIS91	1		MultiMedWeb		DIS91	1		Forvaltning Sundhed		DIS91 / XC	1		Carestream		DIS91	3	
VITAE Suite		DIS91 / XDIS91	1		Complimenta		DIS91	1		MyClinic		DIS91	1		Appinux		DIS91 / XC	1		MEDOS RIS/PACS		DIS91	3	
Columna Cura		DIS91 / XDIS91	1		CGM ETERA/EQUUS		DIS91	1		Metodica EPM/Skarpell		DIS91	1		XSD Flex		DIS91 / XC	1		Centricity		DIS91	3	
KMD Nexus		DIS91 / XDIS91	1		NIKKB KirCacs		DIS91	1		Psykologsystemer			5		Sundhedscentersystemer			5		Rados		DIS91	3	
EG Sensum Bosted		DIS91 / XDIS91	1		Laboratoriesystemer					CGM Xdont		DIS91	1		Caseflow Avaleo			3		MyClinic		DIS91	1	
Fodterapi-systemer				6	<i>der er 18 systemer i oversigten, kun 2 godkendt til korrespondance</i>					ClinicCare		DIS91	1		Novax Windows		DIS91	1		Formatex		DIS91	3	
FodForm		DIS91	1		CGI BCC lab		DIS91	1		CGM ETERA/EQUUS		DIS91	1		CSC Topica			3		Emar Windows		DIS91	1	
Complimenta		DIS91	1		CGI Patalogi		DIS91	1		Ganglion		DIS91	1		SCS Sundhed		DIS91	1		MediMail		DIS91	1	
WinPLC		DIS91	1		Lægesystemer			8		Dansk Software Kartoteksprogram		DIS91	1		Complimenta		DIS91	1		KFNU 2000		DIS91	1	
ClinicCare		DIS91	1		NOVAX		DIS91	1		Røntgen-PAS-systemer			1		Casalogic		DIS91	1		Agfa			4	
CBIT		DIS91	1		WinPLC		DIS91	1		CGI RN PAS		DIS91	1		Rambøll Care		DIS91	1		Tandlægesystemer				5
TeraForm		DIS91	1		EG Clinea		DIS91	1		Carestream			3		Sygehus-EPI-systemer			5		Plandent Dental Suite A-Data		DIS91	1	
MultiMed Fodstatushotel			2		ClinicCare		DIS91	1		Centricity RIS/PACS			3		Midt EPJ		DIS91	1		TJ journal Nordenta		DIS91	1	
Fysioterapi-systemer				6	Ganglion		DIS91	1		RADOS			4		Cosmic CGI		XDIS91	1		AI Dente PC tandlægesystem		DIS91	1	
Complimenta		DIS91	1		CGM XMO		DIS91	1		KFNU 2000		DIS91	1		Cosmic OUH		DIS91	1		EDB totalønsninger		DIS91	1	
Sustenta		DIS91	1		MultiMedWeb		DIS91	1		Agfa			4		My Clinic		DIS91	1		IT Relation A/S TK2		DIS91	1	
ClinicCare		DIS91	1		MyClinic		DIS91	1		Socialfaglige systemer (hud/sår)			3		EPIC		DIS91	1		KLIPS		DIS91	1	
CBIT		DIS91	1		Speciallagesystemer			2		Plejenet		DIS91	1		Columna CIS		DIS91	1		FICS Danmark A/S (FICSSAG)		DIS91	1	
CGM Xdont		DIS91	1		DMDC Journal			3		OmsorgNet Teledermatologi		DIS91	1		Solette Tand E			4		DXC OPUS Hovedstaden		DIS91	1	
CGM ETERA/EQUUS		DIS91	1		Xmedicus			3		Datasign		DIS91	1		DXC OPUS Sjælland			4		DXC OPUS Sjælland		DIS91	1	

heraf 149 med korrespondance godkendt ud af 211

Værdi	Status
1	Godkendt
2	Ikke godkendt
3	Tester
1	Godkendt med forbehold
4	Blank

Hvem anvender korrespondancemeddelelsen workshop maj 2020

Korrespondancebrev dagsdato 2020 (maj)			Sundhedspleje, socialområdet, andre! ikke med i denne oversigt									
Region	Læger	Kommuner	Sygehuse	Speciallæger	Fysioterapeuter	Psykologer	Kiropraktorer	Tandlæger	Fodterapeuter	I alt		
Region Hovedstaden	60762	46909	22740	6527	1151	769	173	44	39	139114		
Region Midtjylland	55809	43944	36203	4053	2061	641	210	52	54	143027		
Region Nordjylland	21194	20140	48285	1264	686	296	56	28	10	91959		
Region Sjælland	27031	24711	10394	2397	722	397	123	63	26	65864		
Region Syddanmark	50683	45738	29331	4064	1315	608	393	40	51	132223		
I alt	215479	181442	146953	18305	5935	2711	955	227	180	572187		

Læger, kommuner, sygehuse

215479

181442

146953

543874

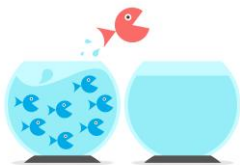
90-95%

Opstart implementeringsplan



Teknisk og organisatorisk implementering - møde mellem roadmaps og samarbejdsaftaler

- ca. 65 systemer, 98 kommuner, 5 regioner, praksislægeområdet + "øvrige"
- første elementer i national fælles implementeringsplan



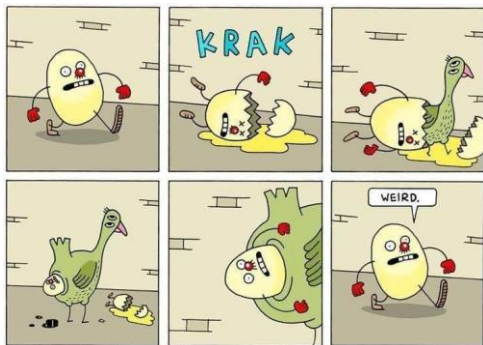
- Forespørgsel it-leverandører og regioner (kommuner) februar 2021
- Nogen frontløbere? Nogle it-leverandører i gang med FHIR
- Overgangs- migreringsløsning, MedCom stille konverteringskode til rådighed, mangler tidsplan og aftaler ift. SOR-data
- Opstart analyse regional brug af KM i samarbejde med Region Syddanmark – intern kortlægning relevant hos alle regioner
- Færdiggørelse testprotokoller og test eksempler
- Opstart analyse og oplæg til
 - hvem skifter til ny KM hvornår – regioner, kommuner, praksislæger
 - hvem skifter til ny KM hvornår og hvordan – "øvrige" (fys, kiropraktor, tandlæge, psykolog, sundhedspleje, røntgen m.m. m.m.)



Opstart implementeringsplan

	A	B	C	U	E	F	G	H	I	J	K	L	M	N	U	P	
	Systemer som anvender korrespondance				Antal godkendt	Systemejer	Systemleverandør ifølge SDR	EDI administrator ifølge SDR	VANS	Drift ifølge MedWare database	Andre i MedWare eller firma hjemmeside	Systemleverandørs hjemmeside		Systemer som anvender korrespondance			
1	EG Sensum Bosted		DIS91	X	1	EG	EG Team Online	Teamonline	DataGruppen	Organisationer (204) - nogle lukket,	EG Clinea, EG Patientsystem - røntgen special - Organisationer (15) ((EG Careplan, EG Shareplan - pårørende m.m.)	https://eg.dk/ https://eg.dk/offentlig-digitalisering/social-sundhed/		Laboratoriesystemer			
13	Fodterapisystemer				6												
14	FodForm		DIS91		1	Fodform	Fodform	Fodform	KMD	Organisationer (813)		http://www.fodform.dk/		CGI BCC lab		DIS91	
15	Complimenta/ComplimentaWork		DIS91		1	Complimenta	Complimenta	Complimenta	KMD	Organisationer (697) - heraf ca. 267 fodterapi ellers fysioterapi 267+231, kiropraktor 13, psykolog 4		https://complimenta.com/?fbclid=IwAR3A_0DC84m-sladENu0_iH78Fck_212BHUP00ltcuzxq5-KCnw8CFXAL				DIS91	
16	WinPLC		DIS91		1	WinPLC	Fodterapi, A-	???	???	???	WinPLC Lægesystem A-data som er en del af EG	https://a-data.dk/ https://a-data.dk/?s=fod		CGI Patologi			
17	ClinicCare		DIS91		1	EG ClinicCare	ClinicCare	EG ClinicCare	DataGruppen	Organisationer (1335) - fodklinik 181, kiropraktik 154, fysio 27, speciallæger 61 nogle lukket,	Del af EG	https://eg.dk/eg-cliniccare-it-kliniksystem-til-fodterapeuter/		Lægesystemer			
18	CBIT/Booking		DIS91		1	CBIT Booking	CBIT A/S	CBIT	KMD	Organisationer (31)	ikke alle bruger korrespondance, mest afregning og labororiesvar, journal & booking samme adresse som Fodform, men egen hjemmeside	https://cbitbooking.dk/fodterapeut.php		NOVAX		DIS91	
19	TeraForm		DIS91		1	???	Slettes	???	Slettes	???	Slettes	https://teraform.dk/llmain		WinPLC		DIS91	
20	MultiMed Fodstatushotel				2	???	Slettes	???	Slettes	???	Slettes	https://www.fodstatus.dk/		EG Clinea		DIS91	
21	Fysioterapisystemer				11	6											
22	Complimenta		DIS91		1	Complimenta	Complimenta	Complimenta	KMD	Organisationer (697) - heraf ca. 267 fodterapi ellers fysioterapi 267+231, kiropraktor 13, psykolog 4		https://complimenta.com/?fbclid=IwAR3A_0DC84m-sladENu0_iH78Fck_212BHUP00ltcuzxq5-KCnw8CFXAL		CGM XMO		DIS91	
23	Sustenta		DIS91		1	Sustenta A/S	Sustenta	Super	TrueCommerc	Organisationer (7) heraf 2 test				MultiMedWeb		DIS91	
24	ClinicCare		DIS91		1	EG ClinicCare	EG ClinicCare	ClinicCare	DataGruppen	Organisationer (1335) - fodklinik 181, kiropraktik 154, fysio 27, speciallæger 61 nogle lukket,	Del af EG	https://eg.dk/eg-cliniccare-it-kliniksystem-til-fysioterapeuter/		MyClinic		DIS91	
25	CBIT/Booking		DIS91		1	CBIT Booking	CBIT A/S	CBIT	KMD	Organisationer (31)	formodentlig begrænset antal journal & booking fysioterapeuter	https://cbitbooking.dk/terapeut.php		Speciallægesystemer			
26	CGM Xdont		DIS91		1	CGM - under udfasning?	CGM Compugroup Medical Denmark A/S	CGM Compugroup Medical Denmark A/S	TrueCommerc	Organisationer (274) - en del lukket, system under udfasning?	hovedsagelig fyshenvisning, afregning, begrænset antal korrespondancer -meget forskelligt	http://www.etera.dk/etera-til-psykologer/#top					
27	CGM ETERAEQUUS		DIS91		1	CGM	CGM Compugroup Medical	CGM Compugroup Medical	TrueCommerc	Organisationer (947) - ca.100 lukket	Fysioterapeuter, Neuro, psykologer. Ikke alle kommunikerer, henvisning,	https://www.cgmc.com/dnk_dk/search.html?search=etera&action=1		DMDC Journal			

Mange information sammenstilles = fælles plan



Sammenstilling

Tidsplan for
certificering

Teknisk
implementering/
release i
fagsystemer

I drift –
organisatorisk
ibrugtagning

Evaluering

MedCom plan +
release version
1.0

Opbremsning

Implementeringsplaner på standby

Deloitte hyret til kortlægsanalyse

Præsenteres for National bestyrelse for Sundheds-it og

MedCom styregruppe primo 2022

Behov for ny fælles plan for FHIR KM implementering i DK



Mens vi venter på FHIR
-
kan klinikerne/forretningen vente?

FHIR KM eller plan B?

Anbefaling

Prioritere at FHIR-KM skal implementeres i løbet af år 2022-2024 med mulighed for konvertering ved modtagelse i en overgangsperiode.

Evt. koordinerer implementering af FHIR-KM med andre FHIR MedCom meddelelser – OBS kan påvirke tidsplan

Plan B?

Bilag efterspurgt

Der kan opstilles 2 typer scenarier ift. løsning for manglende mulighed for at udveksle digitale bilag med kommunerne:

1. Implementere MedComs eksisterende edifact/oioxml standard for bilag (MED-BIN/XBIN) i kommunale systemer. Implementering af eksisterende MedCom standard tager 1½-4 år fra beslutningstidspunkt samtidig vil det være en forældet standard som implementeres.
2. Etablere en visning af bilag sendt til kommunerne i samarbejde med eksisterende VANS-leverandører i en midlertidig periode, indtil FHIR-KM implementeres. Visning bør implementeres i drift år 2022.

Kommunerne vil ikke kunne afsende bilag.

Praksislæger, Sundhedsplatform og Columna CIS kan afsende

UDVIDET KORRESPONDANCEMEDDELELSE

BORGER:

251248-9996
Nancy Ann Test Berggren
Testpark Allé 48
3400 Hillerød

AFSENDER:

Nordsjællands Hospital Test
Dyrehavevej 29
3400 Hillerød

MODTAGER:

Hillerød Kommune Test
Trollesmindealle 27
3400 Hillerød

EMNE:

Spørgsmål vedr. indlæggelsesrapport

MEDDELELSESTEKST:

Hej
Nancy Ann er blevet indlagt. Vi har modtaget indlæggelsesrapporten fra jer men har et par spørgsmål...
Venlig hilsen
Sygeplejerske May June Test Moberg fra Nordsjællands Hospital Test

BILAG:

Plan B

- Bilag visning for kommunerne
 - Kommuner kan ikke sende
-
- Øget kvalitet i kommunikationsoverblik og flow (brug af ID, registrering, videresendelse, besvarelse)
 - Øget støtte ved sortering ved modtagelse af KM ved brug af kategori felt
 - Større fritekstfelt samt øget brug af indholdsskabeloner frigørelse edifact begrænsende format
 - Mulighed for tekstformater
 - Kategori felt: fælles national liste

Kommentar til scenarier?

1. Prioritere at FHIR-KM skal implementeres i løbet af år 2022-2024/xx med mulighed for konvertering ved modtagelse i en overgangsperiode.
 - afhængighed til beslutning i styregruppe og bestyrelse
2. Implementere standard for bilag (MED-BIN/XBIN) i kommunale systemer. Implementering 1½-4 år - forældet standard. Edifact binding fastholdes.
3. Etablere en visning af bilag sendt til kommunerne i samarbejde med eksisterende VANS-leverandører i en midlertidig periode indtil FHIR KM. Visning bør implementeres i drift 2022.
 - Kommunerne vil ikke kunne afsende bilag.
 - Praksislæger, Sundhedsplatform og Columna CIS kan afsende.
 - Edifact binding fastholdes.

Kommentarer og spørgsmål

Kommunehenvisning

Henvisninger til kommunerne – 3 typer i drift

- Alle kommuner modtager henvisning til kommunernes forebyggelsestilbud (XREF15)
- Kommuneafslutningsnotat (XDIS15) anvendes hvis relevant. 38 kommuner marts 2021, antal meget svingende
- Alle kommuner kan modtage henvisning til kommunernes akutfunktion (XREF22). 43 kommuner marts 2021, antal meget svingende
- Afslutningsnotat fra kommunens akutfunktion (XDIS22), skal anvendes hvis henvisning foreligger. 5 kommuner marts 2021
- Sygehushenvisning (REF01/XREF01) fortsat i drift da ikke alle regioner kan den nye henvisning til kommunernes akutfunktion (XREF22) + afslutningsnotat fra kommunens akutfunktion (XDIS22)



Henvisning til flere kommunale områder

Flere kommunale områder er relevant ift. at kunne anvende kommunehenvisning

- Telemedicinske opgaver (Tele-KOL)
- Kommunale akutfunktioner hvor praksislæger og sygehus anmoder om i.v. behandling og parantal ernæring
- Forespørgsler ift. børne-unge området

Forudsætning at kommunerne kan sortere de indkomne henvisninger

= behov for overskriftsfelt i kommunehenvisning (ny version af XREF15 + XDIS15)

Henvisning til kommunale akutfunktioner bevares som selvstændig meddelelse.

Aktuel plan for ny version af XREF15

Ønske og behov for ny version af Den gode kommunehenvisning (XREF15) og Det gode kommuneafslutningsnotat (XDIS15), hvor der i begge standarder tilføjes et overskriftfelt.

Det skal teknisk udvikles, så overskriften kan vælges fra en liste, som løbende kan revideres, uden at det påvirker standarden. Dette for at:

- Imødegå, at der ikke skal udvikles nye standarder, hver gang der tilkommer et nyt kommunalt henvisningsområde
- Hjælpe modtager til teknisk at kunne sortere på meddelelserne

Plan for ny version af XREF15

MedCom har gennemført teknisk forberedelse ift. at tilføje et overskrifts/kategorifelt til XREF15 og XDIS15

Yderligere dokumentation af standarderne er sat på standby, da den nye version indgår i MedComs plan for FHIR standarder. Plan at alle typer henvisninger medtages i samme FHIR bølge.

Der er ikke aftalt tidsplan for implementering af ny version af kommunehenvisning.

Efterhånden som brugen af kommunehenvisning stiger, får kommunerne behov for at kunne sortere ved modtagelse. Alternativt skal kommunerne sørge for manuel sortering.

2 Løsningsscenarier

1. Udvikle ny version af XREF15 og XDIS15 i oioxml format i løbet af 2022 og aftale implementeringsplan med regioner, kommuner, lægepraksisområdet og den nationale henvisningsformidler (DNHF).
Implementeringstid: 2- 4 år
2. Udvikle ny version af XREF15 og XDIS15 i FHIR format i løbet af år 2022 og aftale implementeringsplan med regioner, kommuner, lægepraksisområdet og den nationale henvisningsformidler (DNHF).
Implementeringstid: 2- xx år – afhængighed til styregruppe beslutning ift. FHIR implementering i DK

2 Løsningsscenarier

Løsningsforslag A:	Udvikle ny version af XREF15 og XDIS15 i oioxml format i løbet af Q1-2 år 2022 og aftale implementeringsplan med regioner, kommuner, lægepraksisområdet og den nationale henvisningsformidler (DNHF).
Begrundelse:	Behov for at kommune kan foretage digital sortering ved modtagelse af henvisninger
Forventet muligt idriftsættelsestidspunkt:	Implementering vil formodentlig kunne indgå i de forskellige parters roadmaps om 1½-3 år.
Begrænsninger:	<ul style="list-style-type: none"> ▪ Tekstfelter vil fortsat være begrænset af regler fra det forældede edifact format. ▪ Øget kvalitet i kommunikationsoverblik og flow (brug af ID) var planlagt ifm. FHIR implementering, men kan evt. implementeres ifm. modernisering infrastruktur. ▪ Mulighed for tekstformatering.
Forventet ressourceforbrug:	Ny version med nyt overskriftsfelt skal implementeres hos regioner, kommuner og praksislæger samt DNHF. Brug af national kategoriliste skal implementeres
Bilag:	Forudsætning kommunal imple. XBIN

Løsningsforslag B:	Udvikle ny version af XREF15 og XDIS15 i FHIR format i løbet af år 2022 og aftale implementeringsplan med regioner, kommuner, lægepraksisområdet og den nationale henvisningsformidler (DNHF).
Begrundelse:	Behov for at kommune kan foretage digital sortering ved modtagelse af henvisninger
Forventet muligt idriftsættelsestidspunkt:	Implementering vil formodentlig kunne indgå i de forskellige parters roadmaps om 2-4 år.
Begrænsninger:	National plan for implementering af FHIR i DK er aktuelt i proces hvilket vanskeliggør at estimere tidsplaner.
Forventet ressourceforbrug:	Ny version med nyt overskriftsfelt skal implementeres hos regioner, kommuner og praksislæger samt DNHF. Brug af national kategoriliste skal implementeres
Bilag:	Indlejres

MedCom anbefaling

MedComs anbefaler at styregruppen tager forretningsbehov og forventet stor sammenfald i tidsplaner uanset standard format med i kommende overvejelser i forbindelse en national implementeringsplan for HL7 FHIR i DK.



Kommentarer og spørgsmål
