



Kommune- sygehusleverandørgruppe møde

26. januar 2022

Videomøde



Velkommen til alle leverandører 😊

CGI Cosmic (EPJ)

Liselotte Boldsen (afbud)

Kim Bjørn Hansen

EPIC Sundhedsplatformen (EPJ)

N.N.

Dedalus (EPJ og EOJ)

Torben Langhoff Flor

Annette Greisen

Jannie Byrsting

Mette Evald (barsel)

Systematic (EPJ og EOJ)

Claus Åge Jensen

Inge Lise Korsholm (afbud)

Rikke Drewsen Andersen

Susanne Grøndahl

Martin Pekruhn

Birgit Bækmann

Jacob Bank Olsen

KMD Nexus (EOJ)

Randi Jørgensen (afbud)

Nina Granath (afbud)

Martin Pagh Kohl

Martin Hejl

Claus Jørgen Pedersen

EG Sensus

Rune Møller Andersen

Netcompany

Jesper Molbo (afbud)

VANS-leverandører

Elisabeth Nygaard, KMD

Jesper Vagn Brynildsen, KMD

Niels Heikel Vinter, KMD

Jakob Vestergaard, TrueCommerce (afbud)

+ Øvrige deltagere 😊

Velkommen til alle brugerrepræsentanter ☺

Region

CGI Cosmic

Susanne Pedersen, RSD

EPIC Sundhedsplatformen

Per Larsen, RH

Jesper S. Tolonen, RSJ

Dedalus

Rikke Kristensen, RN (afbud)

Systematic

Kirstine Aagaard, RM

Tina Holgaard, RM

Henrik Hermind, RM

Kommune

Dedalus

Vivi Orthmann, Vordingborg Kommune (afbud)

Systematic

Bibi K. Toftemann, Københavns Kommune

KMD Nexus

Mette Fredensborg, Assens Kommune (afbud)

Pia Wisbøl, Herlev Kommune

EG Sensum

Annette B. Bertelsen, Esbjerg Kommune

Steffan S. Kristensen, Esbjerg Kommune

Netcompany

Jannie H. Frank, Københavns Kommune

+ Øvrige deltagere ☺

Deltagere fra MedCom + SDS

MedComs kommuneteam

Dorthe Skou Lassen, teamleder

Jeanette Jensen

Karina Hasager Hedevang

Iben Søgaard

Mie Borch Dahl Kristensen

Sundhedsdatastyrelsen

Gæst Birgitte Kruse, projektleder

MedComs standardteam

Michael Johansen, teamleder

Ole Møller Vilstrup (afbud)

Dagsorden

1. Velkomst v. Jeanette Jensen, MedCom
2. Digitalt løsningsdesign til deling af borgerens fravalg af genoplivningsforsøg v. projektleder Birgitte Kruse, Sundhedsdatastyrelsen

Pause

1. Feedback på vejledning til SOR-enheder med lokationsnumre i kommunerne v. Jeanette Jensen, Sundhedsdatastyrelsen
2. Eventuelt

Video mødeetikette

Mute mikrofonen

Brug gerne 'hånden op'-funktion



Kommune-sygehusleverandørgruppen

Oversigt over deltagere <https://www.medcom.dk/opslag/navne-og-adresser?gruppe=Kommune-Sygehusleverand%C3%B8rgruppen>

Dagsordener og referater <https://www.medcom.dk/projekter/moeder-referater-og-kurser/kommune-sygehusleverandoermoeder>

OBS: I 2020+2021: FHIR-workshopgruppe

Dagsordener og referater: <https://www.medcom.dk/projekter/moeder-referater-og-kurser/tekniske-fhir-workshops-advis-og-korrespondance>

MedComs behovskatalog – hjemmepleje-sygehusstandarder

6	2018-09-25	XDIS16	Ændringsønske	XDIS16: Følgende bør beskrives i standarden: I VANS envelopen indsættes <ServiceTag name="MCM:STATISTIC">automatic</ServiceTag> for den automatiske - og ikke noget servicetag for den manuelle.	MedCom/JEJ
26	2019-03-18	XDIS16	Ændringsønske	Kvalifikatoren "Plejhjem/plejecenter" skal tilføjes til kvalifikatorlisten til kontaktinformation	Kommuner Maggie Brisson
27	2019-04-01	XDIS16-XDIS21-XDIS18	Fejl	MedCom kode anvendes indtil overgang til SnoMedCT til sygeplejefaglige problemområder, men i nuv. std. kan hvert felt kun have én og samme kode. Det skal ændres til flere koder pr. felt.	EOJ leverandører/JEJ
53	2020-03-25	XDIS18	Fejl	På det gode papirs eksempel / HTML dannede dokument står der under Medicin information rela.... Ny/ændring "nej" dette tag udgik i 2015 og bør derfor fjernes for eksempelvisningen.	Pia Andersen Novax
66	2021-12-02	XDIS16-XDIS21-XDIS18	Ændringsønske	Funktionsniveau tilføjes Sygeplejefaglige problemområder, så det sikres at data medsendes når borger kun har sygepleje	Marianne Dahl Mertz, Bornholm m. fl.
67	2021-12-03	XDIS16-XDIS21-XDIS19	Ændringsønske	Der er behov for at formidle lægeligt ordineret fravalg af genoplivning og livsforlængende behandling- lovgivning kræver udveksling ved sektorovergang.	Hjemmepleje- sygehusgruppen

<http://svn.medcom.dk/svn/releases/MedComs%20behovskatalog.pdf>

Digitalt løsningsdesign til deling af borgerens fravalg af genoplivningsforsøg

v. Birgitte Kruse, Sundhedsdatastyrelsen

Pause



Feedback på vejledning til SOR-enheder med lokationsnumre i kommunerne

v. Jeanette Jensen, MedCom

Agenda

- Baggrund og proces
- Præsentation af vejledningen
- Her og nu vejledning til kommunerne (indtil vejledning er klar)
- Foreløbige resultater af høringsperiode og planlagte ændringer af vejledning
- Bordet rundt - feedback fra it- leverandører og brugerrepræsentanter
 - Navngivning
 - Enhedstyper
 - Nedarvning
- Afslutning og proces fremadrettet

Baggrund

- Kommunernes SOR ansvarlige efterlyser vejledning/retningslinjer for enheder med lokationsnumre
- SOR administration af egne enheder kan medføre utilsigtede fejl
- Region Sjælland og kommuner har efterlyst vejledning
- Eksisterende SOR registreringsvejledning mv. er ikke specifikke i forhold til kommunerne og ikke specifikke i forhold til SOR anvendelse til digital kommunikation
- Samarbejdspartnerses vilkår for at adressere ensartet og enkelt til kommunerne er efterspurgt

Proces

- **Udkast sendt i høring 24. nov. 21 (frist 17. dec.):**
 - Hjemmepleje-sygehusgruppen
 - Kommune-sygehusleverandørgruppen
 - Lægesystemleverandørgruppen
 - Indsamling af viden om nuværende systemanvendelse
- **Drøftelser**
 - Hjemmepleje-sygehusgruppemøde den 9. dec.
 - KKR digitaliseringsnetværksmøde den 14. dec.
- **Arbejdsgruppe**
 - Fokus på praktisk anvendelse af modellen, SOR funktioner i praksis mm.
 - Udvalgte deltagere kommuner og regioner, samt MedCom, SDS
 - Møder i nov., jan, og planlagt møde feb. 22.

Afprøvning eksempler kommuner SOR opsætning

- Følgende kommuner anvender nedrivning af lokationsnummer i SOR:
 - Jammerbugt kommune 5790001384715
 - Silkeborg kommune 5790001352905
 - Herlev kommune 5790001348120
 - Sorø kommune 5790000158829
 - Københavns kommune den sociale hjemmepleje 5790001369217
 - Aabenraa kommune 5790000174003 OBS!

- OBS! Region Syddanmark- COSMIC EOJ og MedCom meddelelser
 - – lokationsnummer på SI niveau med nedrivning til én enhed sygeplejen (enhedstype hjemmesygepleje-enhed)

Præsentation af Vejledning (udkast)

Indhold

Forord.....	4
I. DEL I Fakta.....	6
1.1. Lokationsnumre.....	6
1.2. SOR-udtræk og SOR EDI.....	6
1.3. Tilknytning af meddelelsetyper til lokationsnumre.....	6
1.3 Modtagelse af sygehusadviser i kommunerne.....	7
1.4. Anvendelsesområder i kommunerne.....	8
1.5 Sammenhæng mellem kommunale lovbundne opgaver, SOR-enhedstyper, og meddelelsetyper.....	9
DEL 2 Anbefalinger.....	11
2.1. Fælles model for kommunernes opsætning og brug af enhedstyper og lokationsnumre.....	11
2.2. Navngivning af SOR-enhed med lokationsnummer.....	13
2.3 Valg af enhedstype til SOR-enhed med lokationsnummer.....	15
2.4 Brug af nedrivning af samme lokationsnummer.....	16
Referencer.....	17
Bilag I.....	18

SOR-organisationer og elektronisk kommunikation

Vejledning til kommunerne

UDKAST

Version

Dato

FAKTA

- Lokationsnumre
- Tilknytning og vedligehold af meddelelsetyper (aftale om registrering af indgående meddelelser)
- Modtagelse af sygehusadviser
- Sammenhæng mellem kommunale lovområder, koblet til meddelelsetyper og enhedstyper

Anbefalinger

- Model for SOR opsætning og enhedstyper
- Konkrete anbefalinger i forhold til:
 - Navngivning af kommunale enheder (lokationsnumre)
 - Brug af enhedstyper
 - Brug af nedarvning

Udgangspunkt for vejledning til kommunerne

- At løse udfordring med **forskellig visning i SOR** når kommuner anvender samme lokationsnummer på flere områder
 - En del kommuner anvender samme lokationsnummer til social og sundhedsområdet, med variationer for navngivning, placering og enhedstype.
- VILKÅR: Et lokationsnummer (en SOR enhed) kan max. have én enhedstype

- **Mål:**
- Ensartet SOR opsætning for kommunerne for enheder med lokationsnumre
- Åbne for muligheder for bedre adressering uden at genere nuværende drift

Udgangspunkt: Det, som er ens for kommunerne: lovbundne opgave områder

Et eller flere it-systemer og et eller flere lokationsnumre



Udførende enheder af hjemmehjælp, hjemmesygepleje, plejehjem/centre, Dagcentre. Myndighedsfunktion
Servicelov §§81-84
og Sundhedsloven §138

Hjemmesygepleje



Genoptræning efter sundhedsloven, dækker myndighed og udfører af genoptræning
Sundhedsloven §140

Genoptræning



Forebyggelse og sundhedsfremme
Forløbsprogrammer
Sundhedsloven §119

Forebyggelse og sundhedsfremme



Handicap & psykiatri

Overordnet enhed for handicap og psykiatriområde vedr. midlertidigt/permanent ophold - fysisk eller psykisk handicap, herunder socialpsykiatri.
Bostøtte i eget hjem.
Serviceloven §§85, 103-104, 107, 108 m. fl.



Misbrugscenter

Enhed for misbrugsbehandling efter Sundhedslovens kap. 40 og 41.



Sundhedspleje

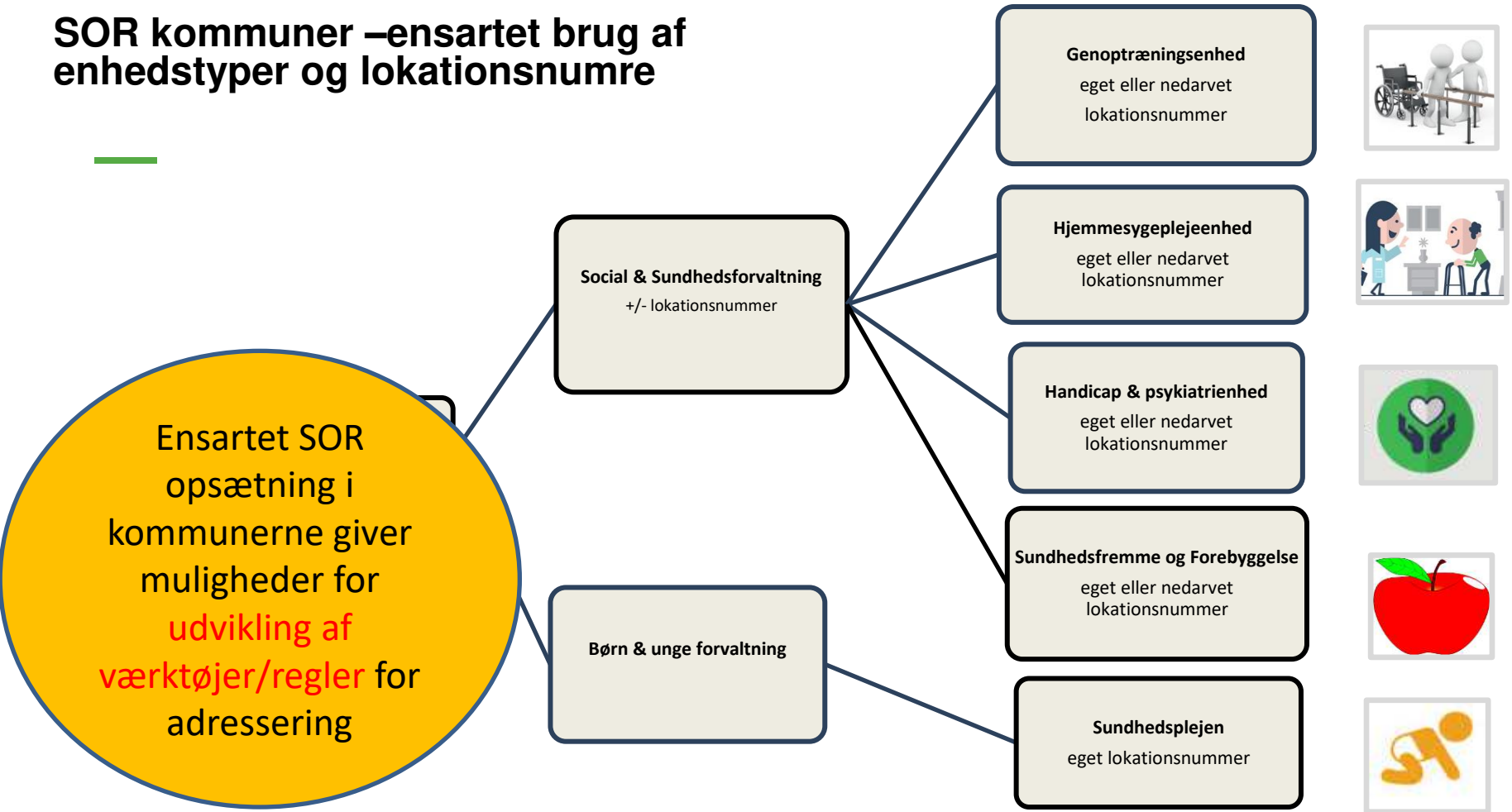
Forebyggende sundhedsydelse til børn og unge, inkl. skolesundhedspleje og sundhedspleje til spædbørn, småbørn
Sundhedsloven §§120-126



Kommunal Tandpleje

Tandpleje til børn og unge
Sundhedslovens §127, samt omsorgstændpleje
Sundhedsloven § 131

SOR kommuner –ensartet brug af enhedstyper og lokationsnumre



Indtil vejledning er klar

- Brug denne korte guide som rettesnor
Udsendt på mail til 24. nov. til alle SOR
administratorer

Kort guide SOR-administration af enheder med lokationsnummer i kommunerne

Denne korte guide kan anvendes som rettesnor, indtil en samlet vejledning til administration af SOR-enheder med lokationsnumre i kommunerne er klar.

1. Undlad at lokationsnummeret kun er placeret på SI niveau (2. niveau i SOR; Sundheds Institution) i SOR. Hvis lokationsnummeret er placeret her, skal det være nedarvet til mindst én underliggende OE.
2. Hvis kommunens navn indgår i navnet på lokationsnummeret, anbefales det at kommunenavnet placeres enten forrest eller sidst i enhedens navn, og at det samme mønster følges for alle enheder med lokationsnumre i samme kommune. Det er ikke et krav, at kommunens navn indgår i lokationsnummeret, men kan være en anbefaling, da SOR-søgefunktioner i it-systemerne ofte kun søger på selve navnet på enheden.
3. Kommuner, som anvender et helt overordnet fælles lokationsnummer på tværs af social og sundhedsområdet anbefales at bruge ensartet navn "Social og sundhed", sammen med kommunenavn til den enhed, som ejer lokationsnummeret.
4. SI-niveaet "Kommunens kommunikation" indeholder to underliggende enheder med lokationsnumre: "korrespondance vedr. LÆ blanketter" ([Netforvaltning Sundhed](#)) og "sygehusadviser, kommunens navn". Denne opsætning skal der ikke ændres ved. Lokationsnummeret "sygehusadviser, kommunenavn" aktiveres i takt med, at den enkelte kommune går over til at modtage sygehusadviser gennem beskedfordeler.
5. Brug af enhedstypen "handicap og psykiatri" anvendes for det overordnede lokationsnummer på socialområdet i kommunen. Enhedstypen "bosted" anvendes for udfører-delen af socialområdet.

Foreløbige resultater af høring

- Fra møder :
- Det ønskes at systemerne validerer på hvilke meddelelser der kan modtages på et lokationsnummer
- Korrekt brug af SOR indgår i MedCom test og validering
- Der er en udfordring i valg af modtager, når der er flere modtagere i samme kommune af samme type meddelelse
- Søgefunktioner skal være mere raffinerede i systemerne
- Navngivning af enheder: Tilslutning til at der anvendes det samme mønster.
- Obs. sammenhæng på FK –Org.
- Udfordring med vejledning fra både SOR/SDS og MedCom på én gang. Hvem skal man rette sig efter?
- Usikkerhed omkring kommunikation mellem social og sundhedsområdet
 - og brug af et eller flere lokationsnumre, selvom man har samme fagsystem

Foreløbige resultater af høring

- **Region Syddanmark:**
 - Overordnet burde denne opgave varetages af SDS i form af en governancemodell for SOR. Ikke kun fra Medcom og kun til kommunedelen.
 - **Kommunernes nedrivning af lokationsnumre vil kunne vanskeliggøre fremsøgningen af korrekt modtager for sygehuspersonalet.**
 - EPJ Systemerne understøtter ikke anvendelse af Enhedstyper, Der fremsøges på EDItype kombineret med navn.
 - Afsnit i forord bør beriges med både et juridisk og et informationssikkerhedsperspektiv, som vejledningen generelt bør tage afsæt i.
- **Region Nordjylland:**
 - Hvis der skal oprettes en ny enhedstype skal regionerne have besked i god tid. (Enhedstyper anvendes i nuv. EPJ).
- **Kommuner (svar fra 3 kommuner)**
 - Ønske om at detaljeret brugervejledning til SOR administration indgår i vejledningen
 - Ikke nem læsning
 - Behov for vejledning til opsætning for at udføre modellen i praksis
- **It-leverandører:**
 - Der er ikke modtaget svar fra leverandørside.
 - SOR -vejledningen er på som orienteringspunkt på dagsorden til Praksisforum møde den 13.1.
 - På dagsorden i kommune-sygehusleverandørgruppe den 26.1.

Konkrete rettelsler på nuv. tidspunkt

- Enkelte sproglige præciseringer
- Links skal rettes
- Andre overvejelser:
 - Det fastholdes at vejledningen ikke er en komplet vejledning til SOR generelt, men fokuseret på SOR enheder med lokationsnumre og elektronisk kommunikation

²Bordet rundt – leverandører og brugerrepræsentanter

CGI Cosmic (EPJ)

Kim Bjørn Hansen

+ brugerrepræsentant:

Susanne Pedersen, RSD

EPIC Sundhedsplatformen (EPJ)

N.N.

+ brugerrepræsentanter:

Per Larsen, RH

Jesper S. Tolonen, RSJ

Dedalus (EPJ og EOJ)

Torben Langhoff Flor

Annette Greisen

Jannie Byrsting

Afbud fra brugerrepræsentanter

Systematic (EPJ og EOJ)

Claus Åge Jensen

Rikke Drewsen Andersen

Susanne Grøndahl

Martin Pekruhn

Birgit Bækmann

Jacob Bank Olsen

+ brugerrepræsentanter:

Systematic EPJ

Kirstine Aagaard, RM

Tina Holgaard, RM

Henrik Hermind, RM

Systematic EOJ

Bibi K. Toftemann, Københavns

Kommune

Navngivning

- kommunenavn indgå? Først eller sidst

Enhedstyper

- Potentiale for udvikling

Nedarvning

- Konsekvens for nuværende brug

² Bordet rundt – leverandører og brugerrepræsentanter

KMD Nexus (EOJ)

Randi Jørgensen (afbud)

Nina Granath (afbud)

Martin Pagh Kohl

Martin Hejl

Claus Jørgen Pedersen

+ Brugerrepræsentanter:

Pia Wisbøl, Herlev

kommune

EG Sensum

Rune Møller Andersen

+ Brugerrepræsentanter:

Annette B. Bertelsen,

Steffan S. Kristensen,

Esbjerg Kommune

Netcompany

Jesper Molbo (afbud)

Jannie H. Frank,

Københavns Kommune

VANS-leverandører

Elisabeth Nygaard, KMD

Jesper Vagn Brynildsen,
KMD

Niels Heikel Vinter, KMD

Navngivning

- kommunenavn indgå? Først eller sidst

Enhedstyper

- Potentiale for udvikling

Nedarvning

- Konsekvens for nuværende brug

Afrunding

- Skriftlig feedback er velkomment
- Arbejds møde den 23. februar 2022

Eventuelt

Tak for i dag!
