



2 nye FHIR meddelelser

Ny version af avis og korrespondance

- MedComs styregruppe godkendte d. 3. marts 2019, at MedCom udarbejder en ny forbedret version af avis om indlæggelse/udskrivelse og korrespondancemeddelelse
- De 2 meddelelser er spydspids i MedCom modernisering af meddelelsesformat HL7 FHIR

SDS "Målbillede for meddelelseskommunikation på sundhedsområdet 2020"

<https://sundhedsdatastyrelsen.dk/da/rammer-og-retningslinjer/om-referencearkitektur-og-standarder/referencearkitekturer>

2 nye meddelelsesstandarder med ændret indhold og teknisk format

- A. Avis om sygehusophold (HospitalNotification)
- B. Korrespondancemeddelelse (FHIR KM/CareCommunication)

Ny version af advis og korrespondance

- Standardteam varetager MedCom FHIR profiler, teknisk dokumentation af standarderne, tilhørende services og testværktøjer.
- Kommuneteam varetager forretningsmæssig del i samarbejde med regioner, kommuner, it-leverandører samt øvrige repræsentanter for brugere af meddelelserne
 - Indhold fastlægges og godkendes af national arbejdsgruppe. Processen tager mellem 1-4 år afhængig af kompleksitet herunder f.eks. juridiske emner.
 - Udarbejder sundhedsfaglig del af standard, use cases og forretningsdel af testprotokol.
 - Sparring med national arbejdsgruppe under dokumentation af standard.
- Fælles afholdelse af FHIR workshops 2020-2021

Workshops/møder

- KICK OFF FHIR 22-23 januar 2020
- 7 online møder: Feedback Review udvikling 30. april -11. maj 2020
- Q&A FHIR Advis om sygehusophold & KM 26. november 2020
- Feedback version 0.9, intro testværktøj, indpakning vansenvelope 11. januar 2021
- Intro testprotokoller og testværktøj "Touchstone" 25. marts 2021
- Dialogværktøj: Chatforum Zulip online

Releases FHIR advis & FHIR KM

Version 0.8: 1. april 2020

Version 0.9: 23. oktober 2020

Version 1.0: 29. januar 2021

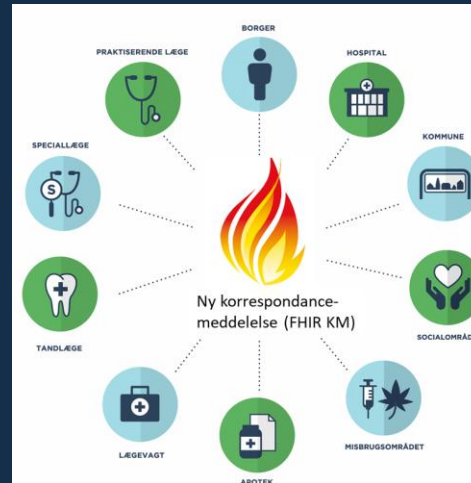
Testprotokoller: 25. marts 2021

Overgangsfase: igangværende dataindsamling for migrering/overgangsfase FHIR advis & FHIR KM

Certificering 2021-2022?

Drift?

FHIR korrespondance meddelelse (FHIR KM)



National arbejdsgruppe FHIR KM

- Koordineringsgruppe nedsat arbejdsgruppe for FHIR KM 2019
- Indhold defineret efteråret 2019
- Høring via MedCom grupper samt via orientering via MedCom hjemmeside
- Arbejdsgruppedeltagere i MedCom FHIR workshops
- Emner fra FHIR udvikling og workshops behandlet i arbejdsgruppe for FHIR KM

- Arbejdsgruppe fortsætte som sparringspartner for MedCom i MC12
- Governance for national klassifikation for kategorier i FHIR KM på MedComs terminologiserver skal aftales og godkendes – koordineringsgruppen og arbejdsgruppen

Medlemmer arbejdsgruppe år 2019-2020

Annemarie Gammelgaard Frandsen, Region Nordjylland

Stinne Klitgaard Nielsen, Region Nordjylland

Henrik Hermind, Region Midtjylland

Tina Holgaard, Region Midtjylland

Susanne Pedersen, Region Syddanmark

Lotte Damsgaard Nissen, Region Syddanmark

Jesper Siebert Tolonen, Region Sjælland

Conni Christiansen, Region Hovedstaden

Per Larsen, Region Hovedstaden

Carsten Mortensen, Aalborg Kommune

Vivi Orthmann Johansen, Vordingborg Kommune

Mette Fredensborg, Assens Kommune

Bjørn Perrild, KAP-H

Erik Holk, PKO-repræsentant, OUH

Irene Zuschlag, MedCom

Ole Vilstrup, MedCom

Jeanette Jensen, MedCom

Dorthe Skou Lassen, MedCom

Kirsten Ravn Christiansen, MedCom

(PLO inviteret)

(MedCom lægefaglig konsulent – ikke ressourcer)

Indhold/Funktionalitet

- Udvidet Korrespondancemeddelelse **skal** indeholde information om:
 - Borger/patient som henvendelsen vedrører
 - Afsender
 - Modtager
 - Kategori*
 - Meddelelsetekst
 - Signeret af (herunder bl.a. afsenders navn, stillingsbetegnelse og overordnet telefonnummer)*
- Udvidet Korrespondancemeddelelse **kan** (=frivilligt) indeholde:
 - Emne
 - Bilag/Vedhæftet filer*

UDVIDET KORRESPONDANCEMEDDELELSE

BORGER:	251248-9996 Nancy Ann Test Berggren Testpark Allé 48 3400 Hillerød
AFSENDER:	Nordsjællands Hospital Test Dyrehavevej 29 3400 Hillerød
MODTAGER:	Hillerød Kommune Test Trollesmindealle 27 3400 Hillerød
KATEGORI:	Sygepleje
EMNE:	Spørgsmål vedr. indlæggelsesrapport
MEDDELELSESTEKST:	Hej Nancy Ann er blevet indlagt. Vi har modtaget indlæggelsesrapporten fra jer men har et par spørgsmål... Venlig hilsen Sygeplejerske May June Test Moberg fra Nordsjællands Hospital Test
BILAG:	
SIGNERET AF:	Dato 2019-10-20 Navn May June Test Moberg Stillingsbetegnelse Sygeplejerske Telefon +4579182375 Afdeling Terapiafdelingen

OBS ved fremtidig borgervisning – beskyttede sundhedsprofessionelle

Kategori (=skal vælges)

- ❖ Fælles national kategori som på et overordnet niveau fortæller, hvad meddelelsen omhandler
- ❖ Vælges ud fra en national fastlagt liste med aftalte kategorier
- ❖ Tilgængelig via MedCom terminologi/klassifikations server
- ❖ [MedCom governance for ajourføring/opdatering](#)

Nationale kategorier:

Ambulant
Andet
Dødsfald
Forløbskoordinering
Hjælpemidler
Medicin
Psykiatri, social, handicap
Rusmiddelbehandling
Sundhedspleje
Sygepleje
Telemedicin
Træning
Udskrivelse
Vedr. henvisning
Visitation
Undersøgelsesvar

Emne (=kan angives)

- ❖ Supplerer den valgte kategori med yderligere emneord, som fortæller om meddelelsens indhold
- ❖ Vælges ud fra de regionalt aftalte emneord eller angives som selvskrevet fritekst

Behov for fælles national plan for
migration/overgangsfase
& ibrugtagelse/drift

Tilbagemeldinger fra leverandører og brugerrep. År 2019-2020



- Overgangsperioden skal være så kort som mulig for de store aktører og anvendere (regioner, kommuner og lægepraksis)!
- Mulige services, så som portalløsning eller central konvertering, for de mindre systemer/faggrupper skal undersøges!
- Incitamentsstruktur for at komme over på de nye standarder
 - First movers skal ikke 'straffes'!
 - Brugere af EDI og XML skal motiveres til at komme over på FHIR!
- Konvertering/mapning mellem formater ønskes ikke:
 - bekymring for datatab ved konvertering
 - tekniske udfordringer ved konvertering mellem FHIR og EDI / XML (størrelse på felter, brugen af ID'er og bilag)
 - "støj" for brugerne hvis flere valg af format i BGF

Systemer som er MedCom certificeret i KM edifact/oioxml per april 2020

- heraf 149 med korrespondance godkendt ud af 211
- behov for ajourføring, nogle parter er udfaset af markedet
- nogle LPS leverer også it-systemer til privat hospitaler, sundhedspleje, social område, speciallæger, tandlæger, fysioterapeuter, fodterapeuter, kiropraktorer m.m.

Systemer som anvender korrespondance				Systemer som anvender korrespondance				Systemer som anvender korrespondance				Systemer som anvender korrespondance				Systemer som anvender korrespondance							
Apoteker-systemer	Status	Korrespondance	Værdi	Antalg	Kiropraktorsystemer	Status	respondan	Værdi	Antalg	Privathospitaler	Status	respondan	Værdi	Antalg	Specialsystemer	Status	respondan	Værdi	Antalg	Sygehus-/røntgensystemer	Status	respondan	Værdi
Pharmanet	DIS91	1	1	2	ClinicCare	DIS91	1	1	8	NOVAX	DIS91	1	1	8	PTU EPJ	DIS91 / XC	1	1	8	CSC OPUS Sjælland	DIS91	1	1
CITO	DIS91	1	1		MedWin	DIS91	1	1		WinPLC	DIS91	1	1		MC Proces	DIS91 / XC	1	1		CSC OPUS Hovedstaden	DIS91	1	1
Apoteksdata		2	2		MultiMedWeb	DIS91	1	1		EG Clinea	DIS91	1	1		KINGO	DIS91 / XC	1	1		Logica	DIS91	1	1
Børnejournalsystemer				2	Novax	DIS91	1	1		DMDC Journal		3	3		CSC IAM	DIS91 / XC	1	1		FynSys	DIS91	2	2
TM Sund	DIS91 / XDIS91	1	1		Dan-Med-Soft	DIS91	3	3		Ganglion	DIS91	1	1		CSC OPUS Ringkjøbing Amt	DIS91 / XC	1	1		Ringkjøbing Amt		3	3
Novax Sundhed	DIS91 / XDIS91	1	1		CGM Xdont	DIS91	1	1		CGM XMO	DIS91	1	1		DNHF	DIS91 / XC	1	1		Ribe Amt		3	3
EOJ-systemer				4	FrontSpeed Kiro DB	DIS91	1	1		MultiMedWeb	DIS91	1	1		Forvaltning Sundhed	DIS91 / XC	1	1		Skejby	DIS91	2	2
VITAE Suite	DIS91 / XDIS91	1	1		Complimenta	DIS91	1	1		MyClinic	DIS91	1	1		Appinux	DIS91 / XC	1	1		Carestream		3	3
Columna Cura	DIS91 / XDIS91	1	1		CGM ETERA/EQUUS	DIS91	1	1		Metodica EPM/Skarpell	DIS91	1	1		XSD Flex	DIS91 / XC	1	1		MEDOS RIS/PACS		3	3
KMD Nexus	DIS91 / XDIS91	1	1		NIKKB KirCacs	DIS91	1	1		Psykologsystemer		5	5		Sundhedscentersystemer		5	5		Centricity		3	3
EG Sensum Bosted	DIS91 / XDIS91	1	1		Laboratoriesystemer		18	18		CGM Xdont	DIS91	1	1		Caseflow Avaleo		3	3		Rados		3	3
Fodterapi-systemer				6	<i>der er 18 systemer i oversigten, kun 2 godkendt til korrespondance</i>					ClinicCare	DIS91	1	1		Novax Windows	DIS91	1	1		MyClinic	DIS91	1	1
FodForm	DIS91	1	1		CGI BCC lab	DIS91	1	1		CGM ETERA/EQUUS	DIS91	1	1		CSC Topica	DIS91	3	3		Formatex		3	3
Complimenta	DIS91	1	1		CGI Patalogi	DIS91	1	1		Ganglion	DIS91	1	1		SCS Sundhed	DIS91	1	1		Emar Windows	DIS91	1	1
WinPLC	DIS91	1	1		Lægesystemer		8	8		Dansk Software Kartoteksprogram	DIS91	1	1		Complimenta	DIS91	1	1		MediMail	DIS91	1	1
ClinicCare	DIS91	1	1		NOVAX	DIS91	1	1		Røntgen-PAS-systemer		1	1		Casalogic	DIS91	1	1		KFNU 2000		4	4
CBIT	DIS91	1	1		WinPLC	DIS91	1	1		CGI RN PAS	DIS91	1	1		Rambøll Care	DIS91	1	1		Agfa		4	4
TeraForm	DIS91	1	1		EG Clinea	DIS91	1	1		Carestream		3	3		Sygehus-EPI-systemer		5	5		Tandlægesystemer		11	11
MultiMed Fodstatushotel		2	2		ClinicCare	DIS91	1	1		Centricity RIS/PACS		3	3		Midt EPJ	DIS91	1	1		EDI Partiel	DIS91	1	1
Fysioterapi-systemer				6	Ganglion	DIS91	1	1		RADOS		3	3		Cosmic CGI	XDIS91	1	1		TD journal Nordenta	EDI Partiel	DIS91	1
Complimenta	DIS91	1	1		CGM XMO	DIS91	1	1		KFNU 2000	DIS91	1	1		Cosmic OUH	DIS91	1	1		AI Dente PC tandlægesystem	EDI Partiel	DIS91	1
Sustenta	DIS91	1	1		MultiMedWeb	DIS91	1	1		Agfa		4	4		My Clinic	DIS91	1	1		EDB totalønsninger	EDI Partiel	DIS91	1
ClinicCare	DIS91	1	1		MyClinic	DIS91	1	1		Socialfaglige systemer (hud/sår)		3	3		EPIC	DIS91	1	1		IT Relation A/S TK2	EDI Partiel	DIS91	1
CBIT	DIS91	1	1		Speciallægesystemer		2	2		Plejenet	DIS91	1	1		Columna CIS		4	4		KLIPS	EDI Partiel	DIS91	1
CGM Xdont	DIS91	1	1		DMDC Journal		3	3		OmsorgNet Teledermatologi	DIS91	1	1		FICS Danmark A/S (FICSSAG)		4	4		Softet Tand E	EDI Partiel	DIS91	1
CGM ETERA/EQUUS	DIS91	1	1		Xmedicus		3	3		Datasign	DIS91	1	1		DXC OPUS Hovedstaden		4	4		EDI Portalen Nasure	EDI Partiel	DIS91	1

heraf 149 med korrespondance godkendt ud af 211

Værdi	Status
1	Godkendt
2	Ikke godkendt
3	Tester
1	Godkendt med forbehold
4	Blank

heraf 149 med korrespondance godkendt ud af 211

Hvem anvender korrespondancemeddelelsen workshop maj 2020

– tal fra 1 måned 2020

Korrespondancebrev dagsdato 2020 (maj)			Sundhedspleje, socialområdet, andre! ikke med i denne oversigt							
Region	Læger	Kommuner	Sygehuse	Speciallæger	Fysioterapeuter	Psykologer	Kiropraktorer	Tandlæger	Fodterapeuter	I alt
Region Hovedstaden	60762	46909	22740	6527	1151	769	173	44	39	139114
Region Midtjylland	55809	43944	36203	4053	2061	641	210	52	54	143027
Region Nordjylland	21194	20140	48285	1264	686	296	56	28	10	91959
Region Sjælland	27031	24711	10394	2397	722	397	123	63	26	65864
Region Syddanmark	50683	45738	29331	4064	1315	608	393	40	51	132223
I alt	215479	181442	146953	18305	5935	2711	955	227	180	572187

Læger, kommuner, sygehuse

215479

181442

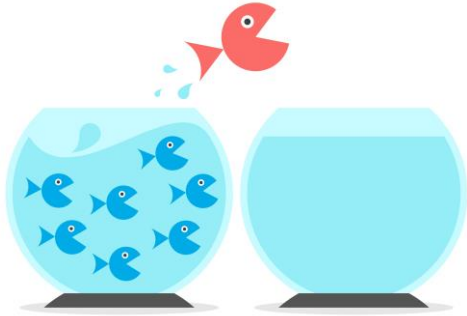
146953

543874

90-95%

Behov for indsamling af tidsplaner/roadmaps
fra
it-leverandører (kommuner, praksisområdet) , regioner
for
dato teknisk implementering/release
og organisatorisk implementering og anvendelse



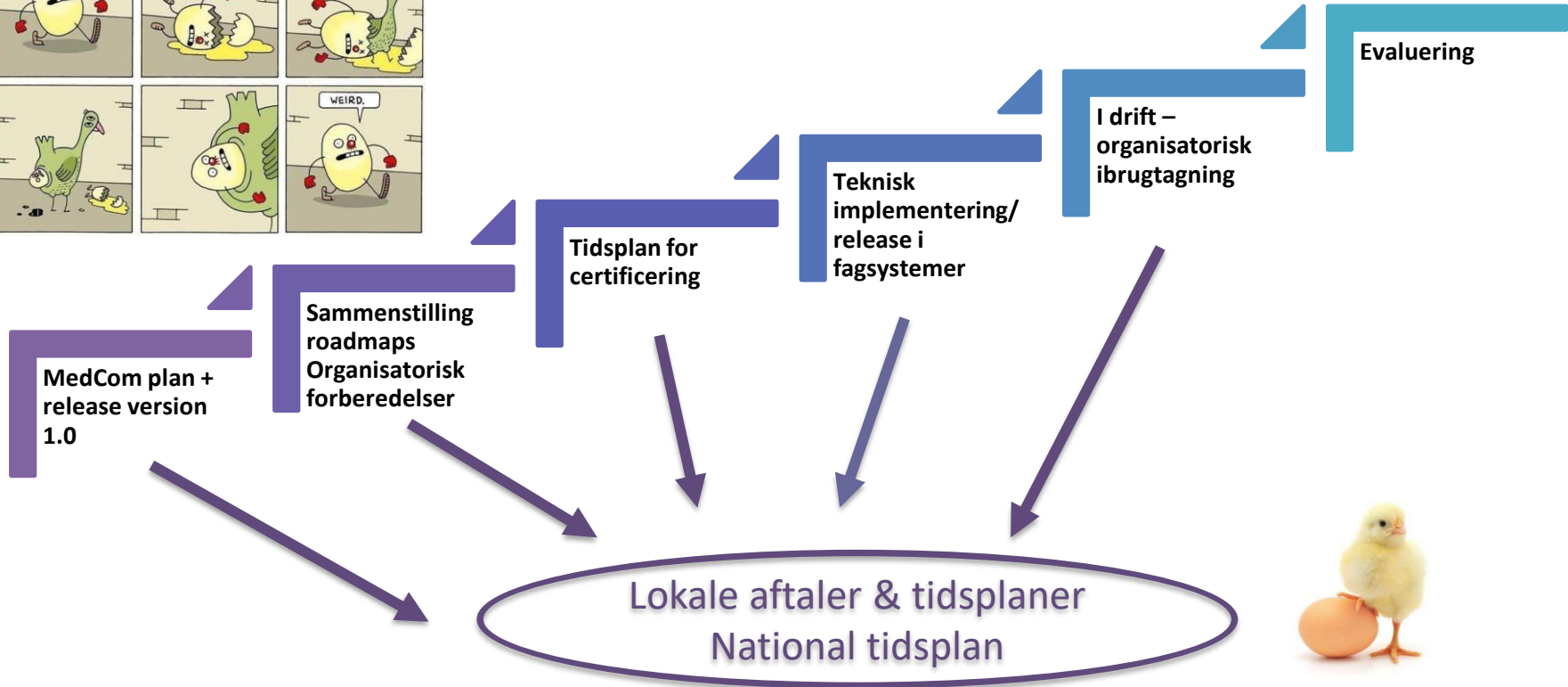
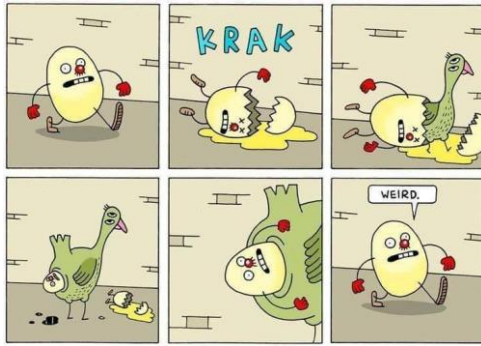


**Fra teknisk og organisatorisk implementering
– mødet mellem roadmaps og samarbejdsaftaler**

**Mange aktører: it-leverandører, regioner, kommuner, praksis
m.fl.**



Mange information sammenstilles = fælles plan



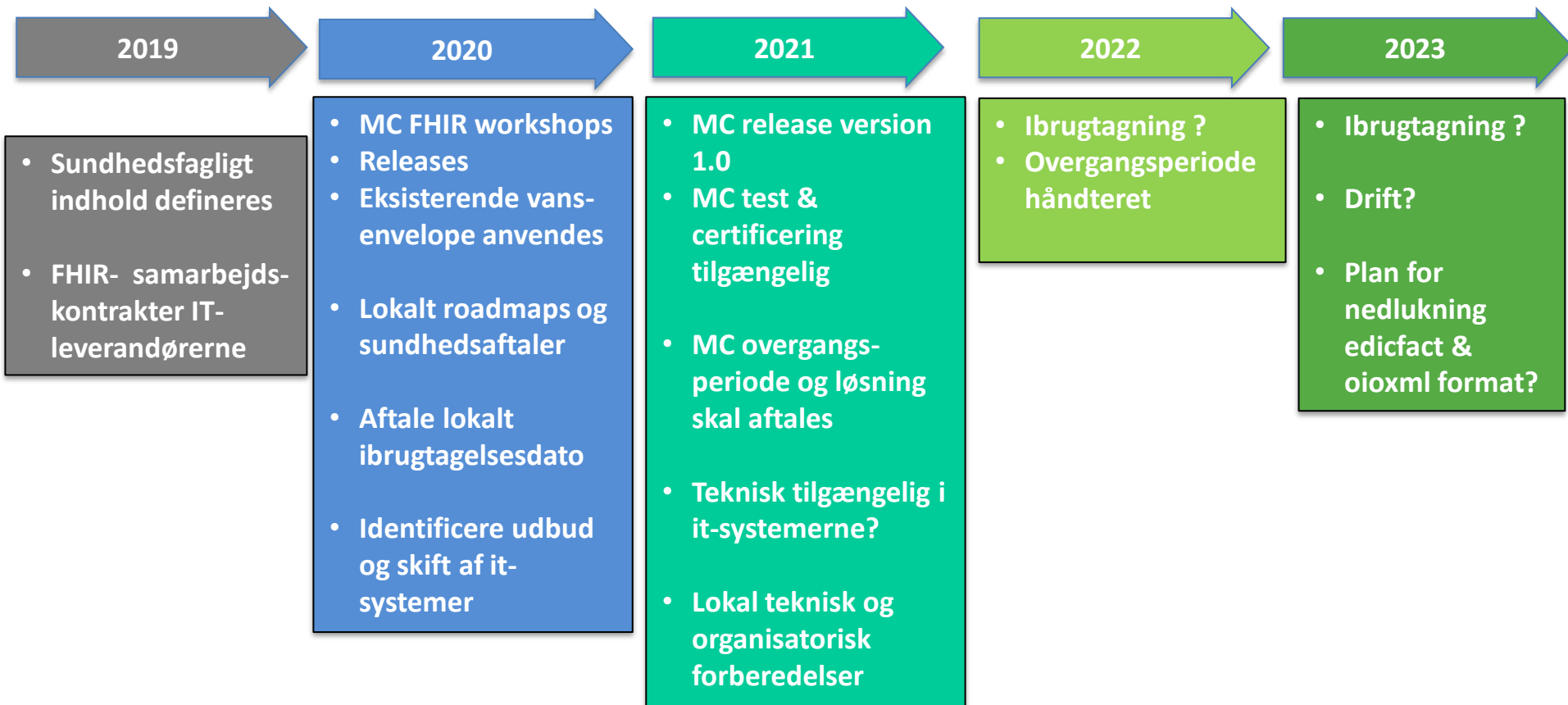
MedCom dataindsamling til tidsplan februar – marts 2021

- for at implementering kan aftales og fastlægges

Hvem	Advis om sygehusophold	FHIR korrespondance	Certificering dd.mm.åå	Teknisk implementering dd.mm.åå	Organisatorisk ibrugtagelse/drift dd.mm.åå
4 EOJ-leverandører* 98 kommuner*	X	X	?	?	?
7 PLS Lægesystemlev.* 3.275 læger*		X	?	?	?
5 Regioner* Ca. 47 hospitaler*	X	X	?	?	?
KOMBIT beskedfordeler	X		?	?	?
Privat hospitaler	?	X	?	?	?
1800 fysioterapeuter, 400 apoteker, 224 kiropraktorer m.m.		X	?	?	?

* Udgør ca. 95% af korrespondance meddelelser

Implementering af FHIR korrespondance ?



Dataindsamling vedrørende planer og overgangsfase FHIR-KM februar-marts 2021

Flere har overordnet plan men ...

- Er der nogen at udveksle med?
- MedCom beslutning for migrering/overgangsløsning er efterspurgt blandt flere aktører
- Nogle afventer national tidsplan eller at it-leverandørs tidsplan meldes ud
- Nogle i gang med at skifte EPJ-system, andre i udbud



Tilbagemeldinger til MedCom februar - maj 2021

- Store forskelle i tidsplaner spænder over perioden:
nogle PLS og EOJ i Q2-Q3 år 2022
regionerne: Q3 år 2023 i ØST-DK
ukendt i VEST-DK, ny EPJ i 2 regioner
- Moving target – evt. afhængighed af migreringsløsning
- Kommuner i udbud



Status juni 2021

- Understøttelse migreringsperiode:
Modtager som ikke kan modtage FHIR-KM skal konvertere til edifact/oioxml ved modtagelse
- MedCom stiller konverteringsværktøj (kode) til rådighed
- **Behov for at aftale opstartsdatoer**
 - Evt. understøtte fælles overblik og forpligtigende aftaler via samarbejdsaftaler med MedCom
 - LPS og EOJ først?og
 - Regionerne senere?



Status juni 2021

Hvis praksislæger og kommuner starter i år 2022

- Kommunerne kan fortsat ikke modtage/afsende BIN/XBIN standard
- Digitale bilag mellem regioner og kommuner afvente til regionerne er klar
- Afsender skal kunne stole på "hvem kan hvad" ift. bilag eller
- Aftaler omkring brug af bilag eller ej indtil regionerne er klar?
- Nogle i gang med at skifte system, evt. andre i udbud



Status juni 2021

- Understøttelse migreringsperiode:

Modtager som ikke kan modtage FHIR-KM skal konvertere til edifact/oioxml ved modtagelse

- MedCom stiller konverteringsværktøj (kode) til rådighed

- **Behov for at aftale opstartsdatoer**

- Evt. understøtte fælles overblik og forpligtigende aftaler via samarbejdsaftaler med MedCom

- LPS og EOJ først?

og

- Regionerne senere?

- Kommunerne "kun" bilag via FHIR-KM

Feedback &
spørgsmål



Feedback & spørgsmål
