

# MedCom bidrager til udviklingen af fremtidens sundhedsvæsen

Hvad skal vi understøtte, og hvordan lykkes vi?

**MedCom13-temadag • 11. maj 2023**

Stine Sønderby Bonde  
Kontorchef, Indenrigs- og Sundhedsministeriet  
Formand, MedCom

# “Ny” regering, samme efterspørgsel efter styrket sammenhæng

*“Der er især brug for at forbedre samspillet mellem det specialiserede sundhedsvæsen på sygehusene og det nære sundhedsvæsen”*

*“... Et sundhedsvæsen, der er sammenhængende og samarbejder på tværs af fagligheder og geografi”*

Et par nedslag for jer i dag:

- 500 mio. kr. til mere behandling i eget hjem
- Sundhedsstrukturkommissionen
- Robusthedskommissionen
- Kanalstrategi for datadeling i sundhedsvæsenet



Kilde for citater: Regeringsgrundlaget

# Strukturkommissionen

Sigtelinjer for indretningen af fremtidens sundhedsvæsen

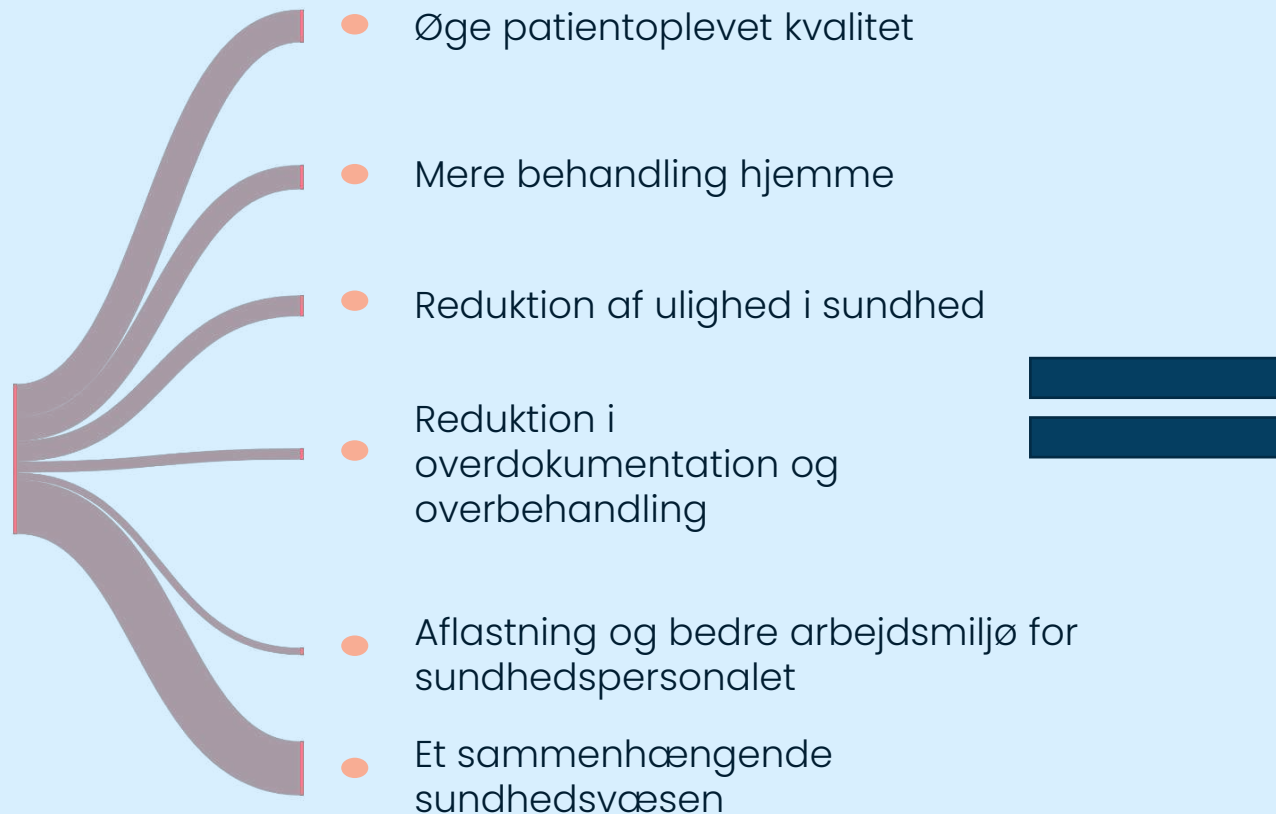
- Et sundhedsvæsen, der er sammenhængende og samarbejder ...
- En opgavefordeling i sundhedsvæsenet .... hvor der tages et mere samlet ansvar for patientforløbet.
- Et sundhedsvæsen med ensartet, høj kvalitet, hvor uligheden i sundhed både geografisk og socialt bliver nedbragt...
- Et sundhedsvæsen, der understøtter frit valg og patientrettigheder..
- Et nært sundhedsvæsen ... bl.a. ved udbredelse af teknologiske løsninger for nye behandlingsformer.
- Et bæredygtigt sundhedsvæsen, hvor ressourcer bruges der, hvor de giver mest sundhed for pengene...

***"En organisering af digitale løsninger og it-infrastruktur i sundhedsvæsenet, der understøtter udbredelsen af fælles løsninger og gnidningsfri udveksling af digitale oplysninger på tværs af sektorer, herunder en afvejning af fordele og ulemper ved at styrke den nationale koordinering og samarbejde på området"***

# Robusthedskommissionen 1/2

Kommissionen skal komme med anbefalinger til, hvordan der kan sikres mere personale og mere tid til kerneopgaven i sundhedsvæsenet. Med manglende arbejdskraft og et stigende arbejdspress til følge, er der således behov for nye og smartere arbejdsgange for at frigive mere tid til sundhedspersonalet

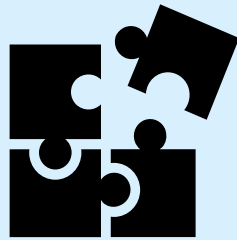
**Når  
teknologien  
bruges  
klogt, kan  
den bl.a.  
bidrage til:**



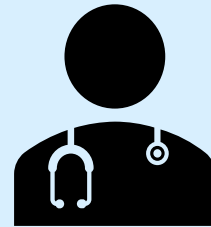
Teknologiske og digitale løsninger er et middel til at nå de generelle mål for sundhedsvæsenet

# Robusthedskommissionen 2/2

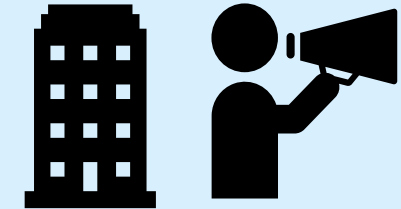
Implementeringsforudsætninger og -barrierer for ny teknologi



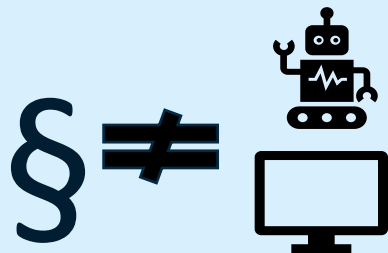
Forandringsledelse:  
Transformation af  
arbejdsgange



Digitale kompetencer  
hos sundhedspersonale  
og borgere



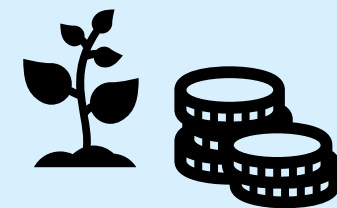
Manglende kendskab  
og "not invented here"



Lovgivningen er ikke fulgt med  
den teknologiske udvikling



Risikovillighed vs.  
langsigtede gevinster



Høste-så problematik

# Fælles tværgående kanalstrategi for datadeling i sundhedsvæsenet 1/2



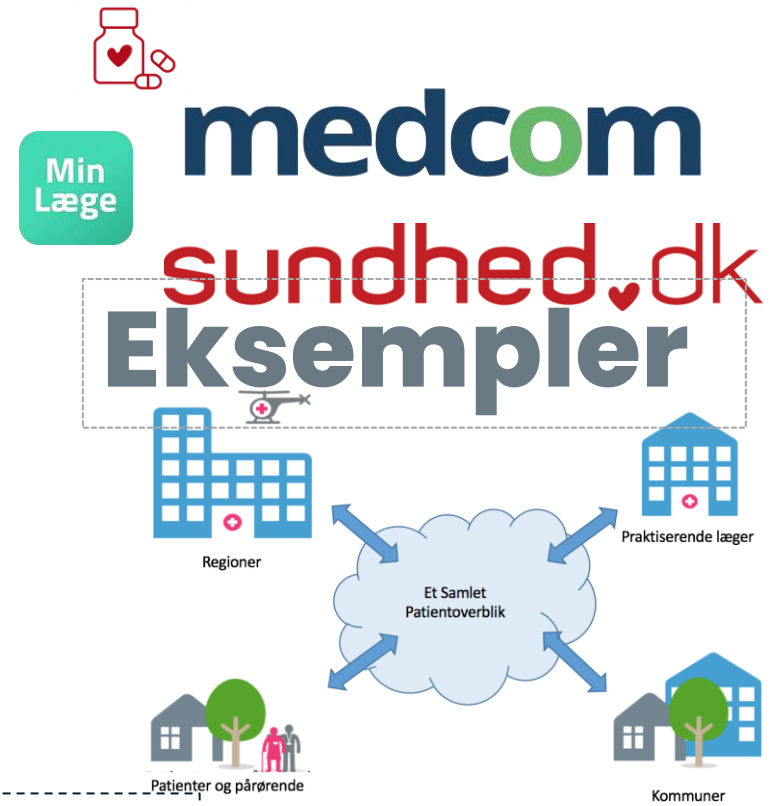
Hver kanal løfter en vigtig opgave. Tilstedeværelsen af flere kanaler med forskellige ejere skaber behov for fælles rammer for deres samspil for at undgå uklar rollefordeling, overlappende formål og forvirring om, hvad der vises hvor.



National bestyrelse for sundheds-it (NSI) har igangsat arbejdet med en fælles tværgående kanalstrategi for datadeling i sundhedsvæsenet, som parterne kan benytte som **rammевærktøj** for beslutninger om videreudvikling af kanalerne.

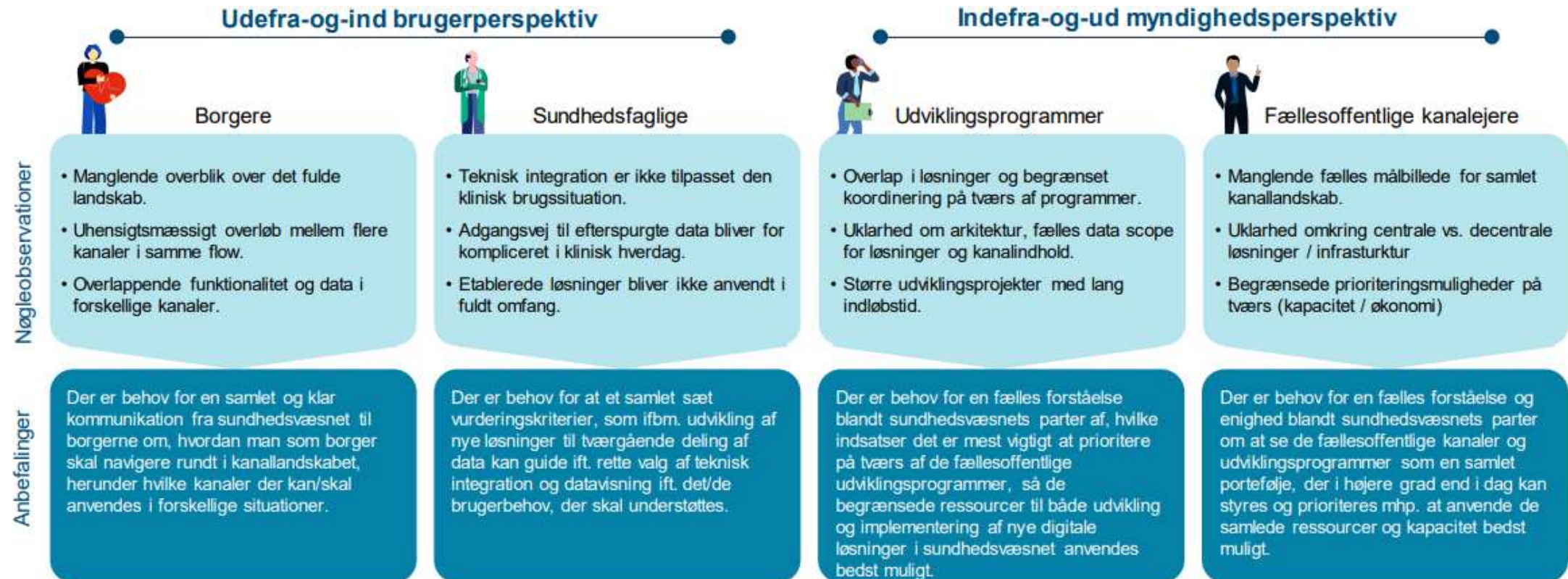
- ✓ **Kanalstrategiske principper**, der skal tydeliggøre opgavefordelingen mellem de forskellige kanaler og understøtte en mere hensigtsmæssig datadeling på tværs af sundhedsvæsenet
- ✓ **Målbillede** med anbefalinger til udvikling af kanalerne. Dette strategiske roadmap skal bidrage med fagligt input til, hvordan kanalerne kan anvendes mest hensigtsmæssigt.

Kanalstrategien afleveres inden sommerferien, og den nationale bestyrelse for sundheds-it I skal herefter drøfte, hvordan denne kan realiseres.



# Fælles tværgående kanalstrategi for datadeling i sundhedsvæsenet 2/2

Kanalstrategiens analyse af landskabet viser, at data allerede bliver udstillet og delt i et vidt omfang, men at der fortsat er et væsentligt potentiale for øget sammenhæng, bedre adgang og genbrug på tværs



# Hvordan lykkes vi?



Arbejdsprogrammet for MedCom13 er vores kort og kompas for, at vi i fællesskab kan indfri ambitionen om et robust sundhedsvæsen gennem digital understøttelse

## I MedCom13-perioden har bl.a. fokus på

- ❖ Moderniseringen af **meddelelsesstandarder** kommer ud over rampen, så vi kan imødekomme de sundhedsfaglige behov i kommunikationen mellem sektorer
- ❖ Fortsætte implementeringen af **Ét Samlet Patientoverblik**, berige Sundhedsjournalen og dele data fra borgerens eget hjem
- ❖ Fortsætte med at løfte de **digitale ambitioner for almen praksis**, ved at understøtte udvikling og udbredelse af løsninger som fx diagnosekort, patientcockpit og apps i almen praksis



# Digitalisering er noget, vi skal lykkes med sammen

## Vi er nået langt med digitaliseringen af det danske sundhedsvæsen

Kommunikation mellem sektorer, borgeres adgang til sundhedsinformation, digitale løsninger til behandling i hjemmet...

## Vi har ambitiøse mål for, hvordan teknologien skal afhjælpe sundhedsvæsenets udfordringer

Øget og bedre deling af data for at skabe sammenhæng, arbejdskraftbesparende indsatser, enklere og smarte arbejdsgange...

## Vi løser opgaverne gennem samarbejde på tværs

Aktører på tværs af sundhedsvæsenet er sammen om at realisere ambitionerne for digitalisering af det danske sundhedsvæsen

→ Kræver fælles retning og fælles prioritering – og MedCom13 skal leveres igennem netop ved at lykkes i fællesskab



# Tak for ordet

Og rigtig god MedCom13-temadag

**MedCom13-temadag • 11. maj 2023**

Stine Sønderby Bonde  
Kontorchef, Indenrigs- og Sundhedsministeriet  
Formand, MedCom



**INDENRIGS- OG  
SUNDHEDSMINISTERIET**



**INDENRIGS- OG  
SUNDHEDSMINISTERIET**