



Orientering om SOR-adresseringprojekt

v. Jeanette Jensen, MedCom



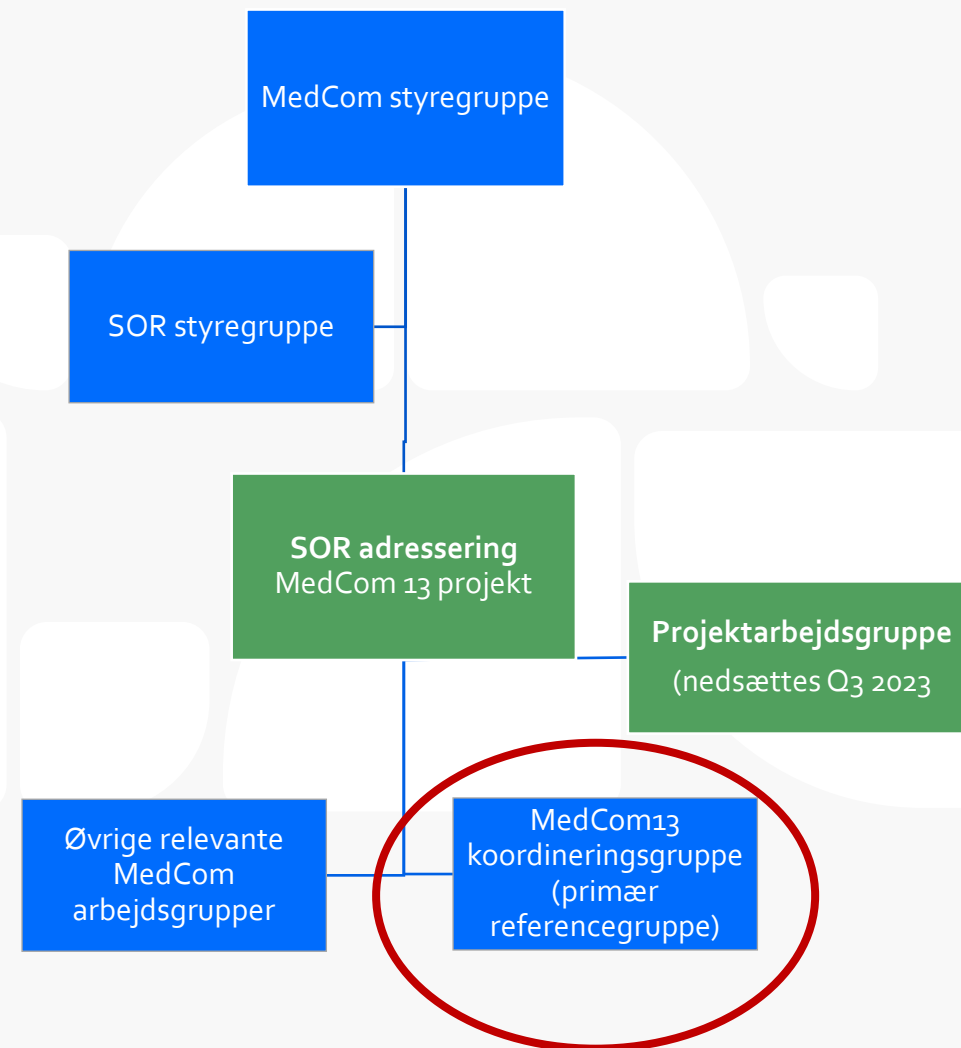
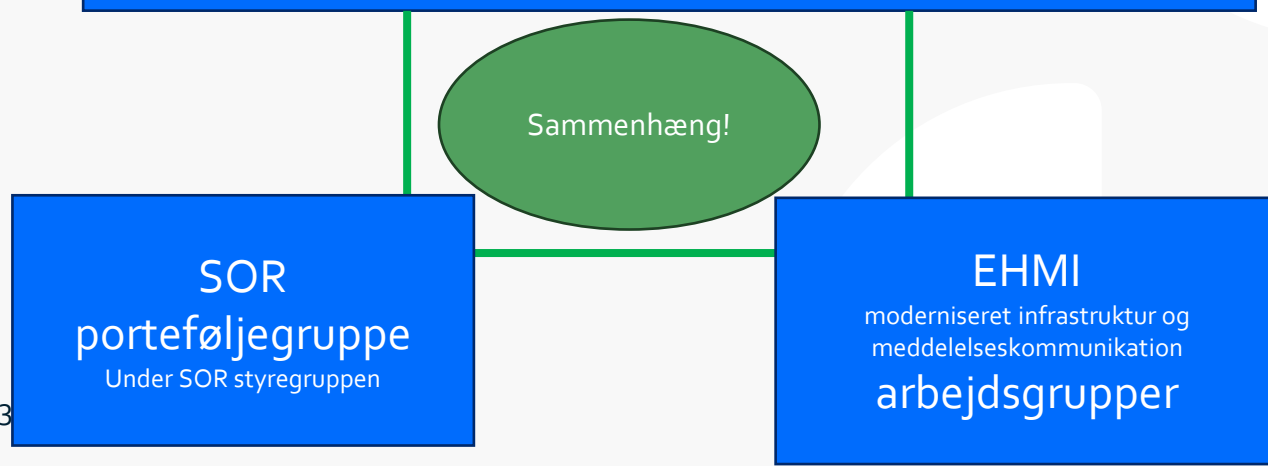
SOR-adressering - datakvalitet, anvendelse og fremtidssikring

- **FOKUS**: Den del af SOR som indeholder lokationsnumre og meddelelsetyper
- 3 projektspor – som hænger sammen!
 - 1. Datakvalitet i SOR
 - 2. Anvendelse af SOR-data til adressering
 - Modtagelse af SOR kode i stedet for SHAK (SHAK lukkes primo 2025)
 - 3. Sammenhæng til adressering i fremtidens infrastruktur
- [Projektgrundlag godkendt af MedComs styregruppe, den 28. sept.](#)
- [Projekt-hjemmeside: SOR-adressering – MedCom](#)

Organisering

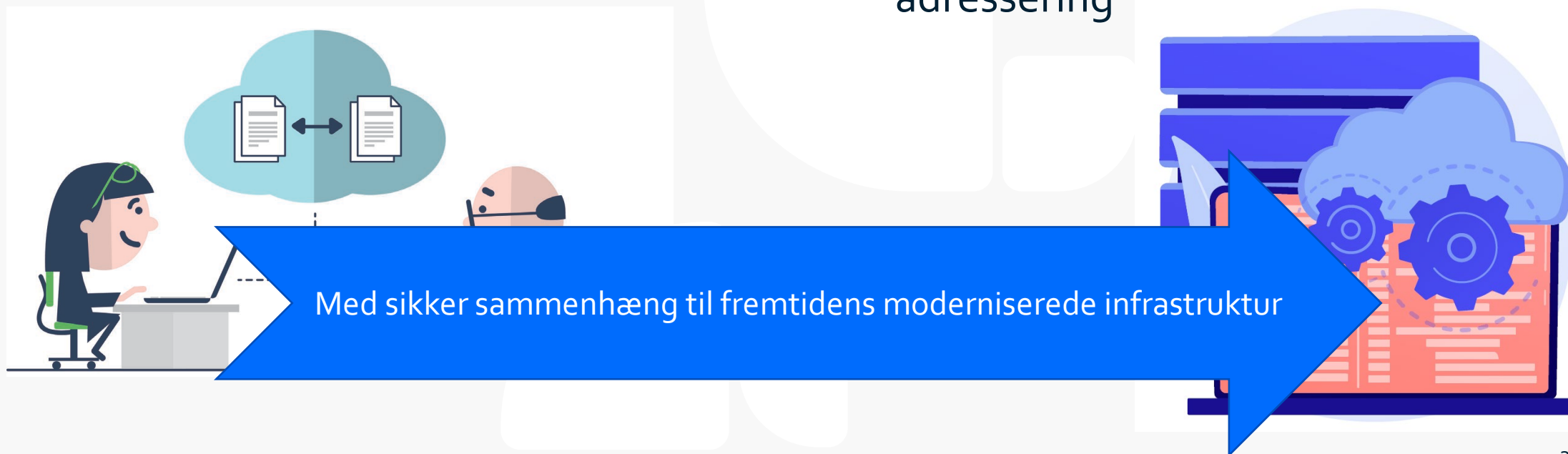
Etablering af Projektarbejdsgruppe:
 Ekspertter og fagspecialister i anvendelse af SOR og meddelelseskommunikation:

- Kommunale repræsentanter (5)
 - Regionale repræsentanter (9)
 - Lægepraksis –repræsentanter (v. datakonsulenter) (2)
 - It- leverandører (EOJ og LPS) (6)
 - SDS/SOR team (2)
 - MedCom (5)
- 1. møde afholdes 13. dec. 2023



Målsætning

- Undgå fejlforsendelser og unødigt tidsforbrug med at finde rette modtager
- Nemmere og sikrere manuel adressering
- Bedre understøttelse af it-systemopsætning til automatisk adressering





Fra SHAK til SOR i MedCom meddelelser

- SHAK tabellen udgives for sidste gang april 2025 (nu sker det!)
- **Mål:** Alle it-systemer kan modtage SOR koder ved udgangen af 2024
- MedCom kommer snarest med en "drejebog" for overgang med tidsfrister, krav og forretningsregler
- Forventede indsatser i 2024 for at sikre at alle kommer i mål:
 - Information og vejledning, evt. webinar
 - Visning af it-system-parathed til SOR koder
 - Opdatering af testeksempler og standarddokumentation
 - Testaktiviteter (skal afklares)



Spør 1: Datakvalitet i SOR

- At oplysninger om lokationsnumre og meddelelsetyper er korrekte
 - Eksempler fra nuværende drift giver udfordringer når meddelelsetyper ikke er korrekte
 - SOR anvendelse er afhængig af god datakvalitet
- "Hvad er datakvalitet" – og hvordan danner vi det bedste grundlag for det "gode udtræk" til SOR-adressering?
 - Hvordan skal regelsæt for registrering af EDI og XML format være – Pt. en "rodebutik"
 - Nedarvning af lokationsnumre: Ja eller nej i forhold til datakvalitet? Pt. uens praksis
 - Navngivning og brug af enhedstyper – eksempler fra kommunerne
 - Hvor placeres lokationsnummeret i SOR hierarkiet
 - Hvordan opnår vi målet om god datakvalitet i SOR lokationsnumre?

XML – og/eller EDI format i SOR

- **Regel (ønsket)**

- Man registrerer kun det i SOR, som man er certificeret til at kunne modtage og afsende.

- Det er **afsenderen** som bestemmer om at de meddelelse modtager i det format

- Når man i SOR modtager EDI, er arbejdet i XML-format omvendt, hvis man

- **Praksis nu**

- Parter, som kun er godkendt til XML registrerer i EDI i SOR af hensyn til afsender, som kun kan EDI og forhindres i at sende

Nuværende drift er afhængig af en omgåelse af den ønskede regel



Spor 2: Anvendelse af SOR til adressering

- It-systemernes anvendelse af SOR-data til adressering skal kvalitetssikres
 - Fremsøgning af modtagere
 - Brug af enhedstype
 - Håndtering af nedarvning
- Der skal fastsættes **mål og krav**, samt afklares metoder til opfyldelse for effektiv it-systemanvendelse af SOR ved adressering.
 - Ex. ved MedCom-test
- Fra SHAK til SOR
 - Udfasning af SHAK og overgang til SOR-koder i MedCom-meddelelser



Spor 3: Sammenhæng til adressering i fremtidens infrastruktur

- Fremtidssikring og sammenhæng til moderniseret infrastruktur
 - Danne grundlag for udviklingen af en kommende **sundhedsadresseringskomponent** i moderniseret infrastruktur.
 - Derfor parallelt spor til moderniseringsarbejdet, så der skabes sammenhæng mellem nuværende SOR-kvalitetsarbejde til fremtidens infrastruktur.

Spor 1 - 1. halvår 2024

Spor 2 - 2. halvår 2024

- Datakvalitet
- SOR EDI
- Lokationsnumre og meddelelsetyper er korrekte

- Anvendelse
- SOR EDI

Det gode SOR udtræk til adressering

Regelsæt
Viden
Værktøjer
Arbejdsgange

Krav er fastlagt
MedCom
Testforløb
beskrevet
Test gennemføres

Forpligtende aftale

Forpligtende aftale



Datakvalitet, regler, anbefalinger

- Vi er startet – i kommunerne!



- Aktivt indsatsområde i Region H og Region Sjælland at kommunerne følger anbefalingerne





Informationspjecer

medcom

Find den rigtige modtager i den digitale kommunikation med kommunerne

Vejledning til lægepraksis



medcom

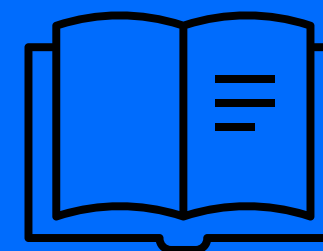
Find den rigtige modtager i den digitale kommunikation med kommunerne

Vejledning til hospitalsansatte



Regelsæt

- *Praktiseres i dag:
- Ét modtagerlokationsnummer til GGOP pr. kommune
- Ét modtagerlokationsnummer til sygehusadviser pr. kommune
- Ét modtagerlokationsnummer til hjemmepleje-sygehusmeddelelser med enhedstypen "hjemmesygepleje" pr. kommune
- *karakter af uskrevne regler, skjult viden
- Behov for regler:
- EDI og eller XML format i SOR
- Brug af nedarvning
- Placering af lokationsnummer i SOR for private enheder (IE, SI og OE)
- Brug af enhedstype





Monitorering Datakvalitet

- Monitorering/temperaturmåling undervejs **fordelt** på regionale, kommunale, private, statslige i projektets periode:
 - Lokationsnumre uden meddelellestyper
 - Lokationsnumre med it-systemer, som ikke er i drift
 - Lokationsnumre med it-leverandører, som ikke længere findes
 - Lukkede lokationsnumre med aktuel driftsstatistik
 - Lokationsnumre, som modtager meddelelser (seneste 3 mdr.), som ikke er registreret som indgående i SOR (NB! dette kan være udtryk for at andre parter, sender meddelelser, som modtager ikke kan modtage, fx speciallægeepikriser til EOJ systemer)
 - Lokationsnumre, som sender meddelelser (seneste 3 mdr.), som ikke er registreret som udgående i SOR
 - Lokationsnumre, som har MedCom meddelelser registreret, som it-systemet ikke er godkendt til



Spørgsmål?