

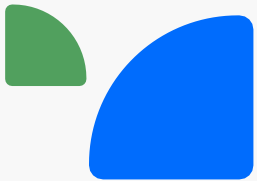


Den nye infrastruktur EHMI

Ole Vilstrup, MedCom

MedComs Koordineringsgruppemøde

30. november 2023





Teaser

- Der orienteres om den nye infrastruktur EHMI (Enhanced Healthcare Messaging Infrastructure), som er en del af det fælles afprøvningsprojekt i drift 'Kommunale Prøvesvar på ny infrastruktur', hvor produktionspiloten på EHMI gennemføres.
- EHMI bygger videre på pilotprojektet for modernisering af infrastruktur, som blev afviklet i MedCom12.
- EHMI er blevet navnet på den nye infrastruktur, som favner
 - MedCom-meddelelseskommunikation via eDelivery
 - dokumentdeling af disse meddelelser i Dokumentdelingsservicen,
 - forsendelsesstatus for meddelelserne (track'n'trace)
 - Sundhedsadresseringsservicen.
- Sundhedsadresseringsservicen har tilhørende nødvendige komponenter, bl.a. et "postkasseregister", som et af flere autoritative registre, og som indeholder nødvendige dele af SOR for at få meddelelseskommunikationen til at fungere.
- Sundhedsadresseringsservicen skal i en senere version levere samme indhold som Henvisningstabellen gør i dag, hvorfor der også i arbejdet med EHMI i MedCom13-perioden vil være fokus på at opfylde de krav. Disse krav er desuden med til at definere input til, hvorledes en forespørgsel på rette modtager kan formes for alle øvrige MedCom-meddelelser i fremtiden.
- Dette oplæg binder således oplægget, om SOR-adresseringsprojektet og Erhvervsstyrelsens oplæg om deres eDelivery, sammen og viser i sundhedsvæsenets kontekst, hvordan begge er en forudsætning for og beriger EHMI. Da fremtiden for meddelelseskommunikation er FHIR, har FHIR også været en stor inspiration i arbejdet med at specificere de nævnte EHMI-komponent udvidelser i forhold til meddelelseskommunikationen, som vi kender den i dag.



Agenda

- Kort historik omkring EHMI's tilblivelse
- Sammenhæng med MedCom13 produktionspilot
- Opsummering af elementerne i den nye infrastruktur EHMI
 - Overordnet infrastruktur
 - Forsendelsesstatus
 - Sundhedsadressering
- EHMI Sundhedsadressering i dybden
 - Userstories
 - Inspiration fra pakketabellen
 - Autoritative kilder



Historikken omkring EHMI



MedCom POC projekt – initialisering 2018

- MedCom havde længe indset, at VANS-meddelelsesinfrastruktur nærmede sig udløbsdato
- MedCom deltager i DIGST analyse vedrørende eDelivery i 2018 ledt af Sven Rasmussen
- MedCom tog ideen til sig og gennemfører succesfuldt et simpelt POC pba DIGST analyse i Q3 og Q4 2018 med deltagelse fra VANS-operatører, regioner og LPS-systemer i DK, DIGST og sundhed.dk
- Udvalgte operationelle resultater
 - eDelivery-baseret infrastruktur bestemt mulig vej at gå
 - Målbillede for meddelelseskommunikation i sundhedsvæsenet i DK ledet af Asger Halkier, SDS, afsluttet juni 2020
 - Pilotprojekt styret af Målbilledet ledet af MedCom



Målbilledets Vision

Effektiv digital meddelelseskommunikation på sundhedsområdet til gavn for borgere og sundhedspersoner via en sikker, robust, skalerbar generel infrastruktur baseret på velafprøvede åbne internationale standarder

- Effektiv: Rettidig aflevering af meddelelser til bestemmelsesstedet
- Sikker: Sikring imod uvedkommendes læsning og manipulering af meddelelser
- Robust: Høj garanti for aflevering af meddelelser og høj opetid af infrastrukturen
- Generel infrastruktur: Ikke specifik for sundhedsområdet og kan understøtte alle typer af meddelelser



MedCom Pilotprojekt 2020-2022

- MedCom ledte Pilotprojekt august 2020 – juni 2022 med deltagelse fra
 - Fundament leveret af DIGST, SDS og MedCom
 - 2 VANS operatører
 - Region Hovedstaden (EPIC+integrationsplatform)
 - En kommune i Region Hovedstaden (Herlev)
 - Ét LPS-system (MultiMed)
 - MinLæge App
 - Connectathon primo marts 2022
- Udvalgte operationelle resultater
 - Bekræftelse af at eDelivery-baseret infrastruktur med udvidelser bestemt er en vej at gå
 - Justeret Målbillede ved Asger Halkier, SDS, vedtaget af RUSA marts 2023
 - Produktionspilot styret af Målbilledet ledet af MedCom I 2023-2025

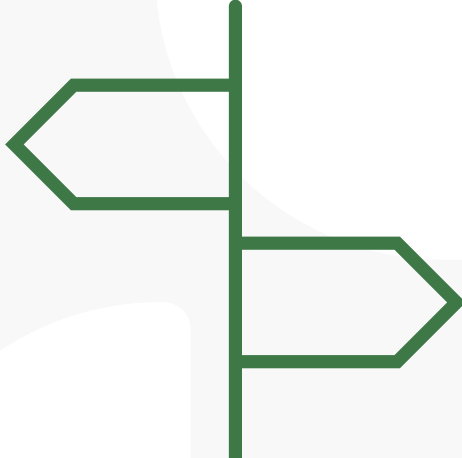


Sammenhæng mellem MedCom13 projekterne:

- Produktionspilot for EHMI
- Kommunale prøvesvar

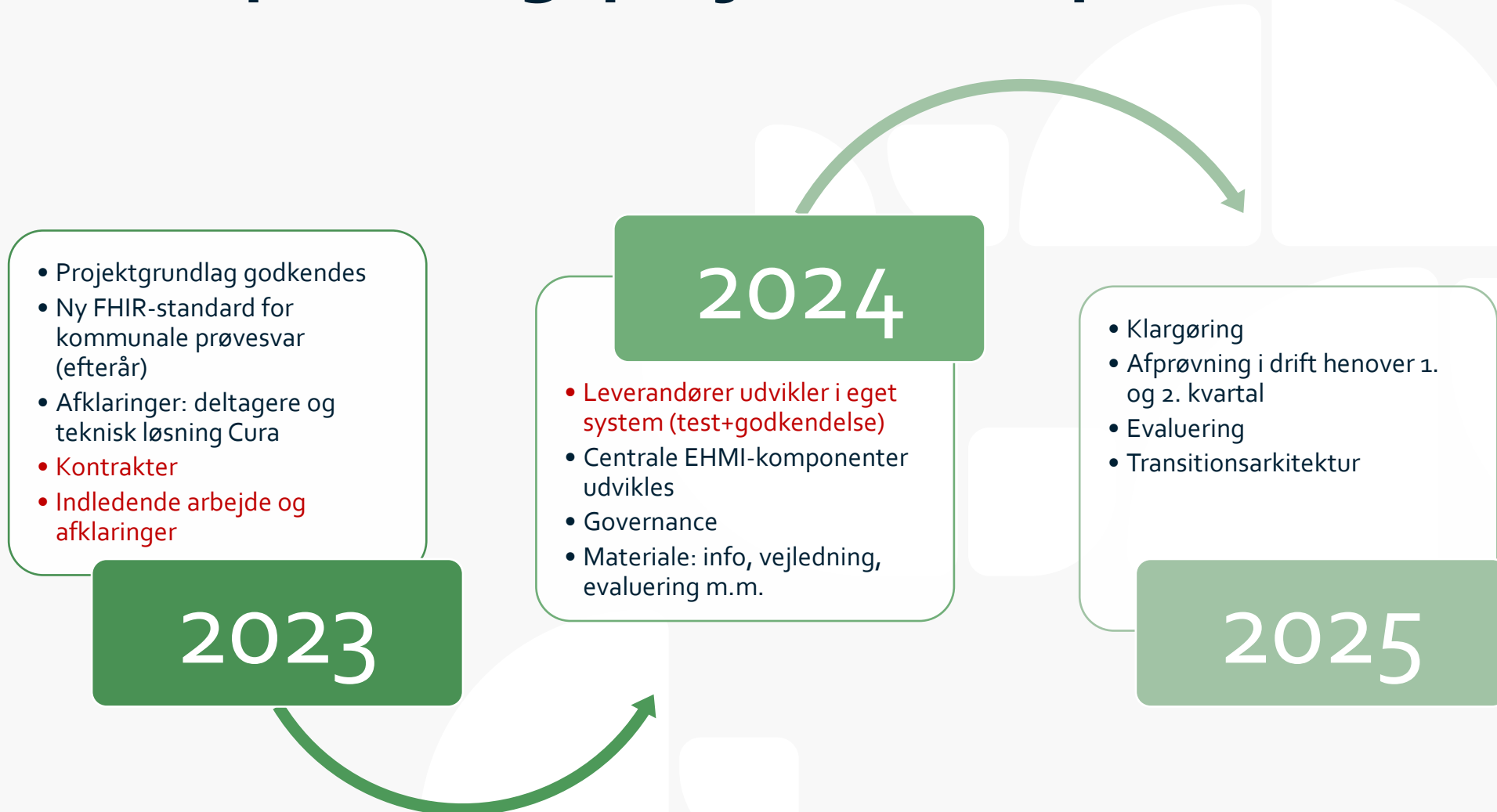


Fælles afprøvningsprojekt – i drift

- Modernisering af meddelelseskommunikation og infrastruktur!
→ Fælles afprøvningsprojekter kobler FHIR og EHMI
 - Synliggøre potentialet af begge spor – i synergi med hinanden!
 - Fokus på at afklare den økonomiske bæredygtighed!
-
- Kommunale prøvesvar
 - Udveksling fra kommunale akutfunktioner til almen praksis
 - Via ny FHIR-standard for kommunale prøvesvar
- 
- Ny infrastruktur EHMI
 - Forsendelse via produktionspilot på EHMI
 - Anvende deling af meddelelser og forsendelsesstatus (EHMI-funktionalitet)



Fælles afprøvningsprojekt - Tidsplan





Meddelelseskommunikation og dokumentdeling i EHMI

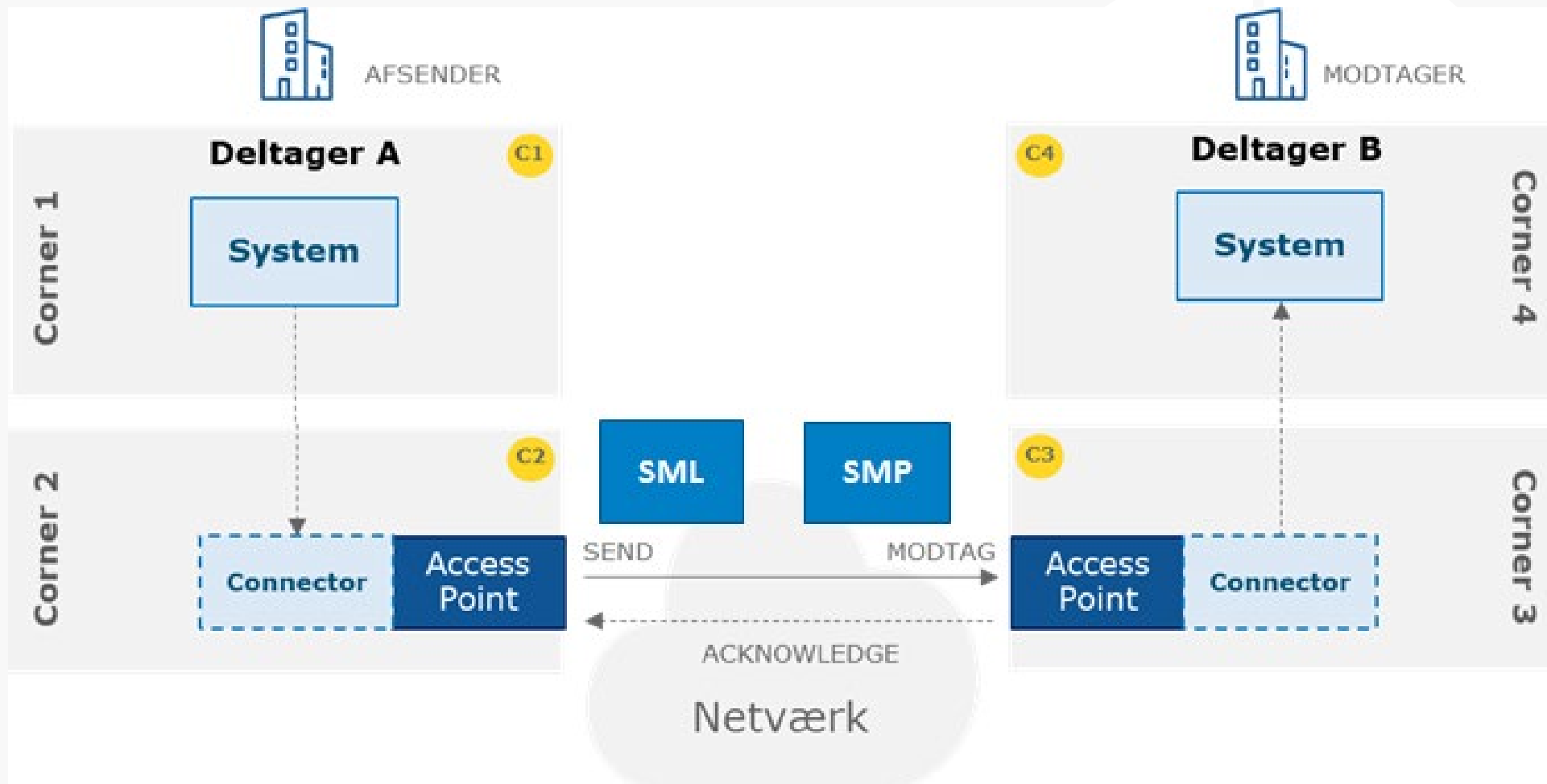


Aktuel brug af eDelivery i EU



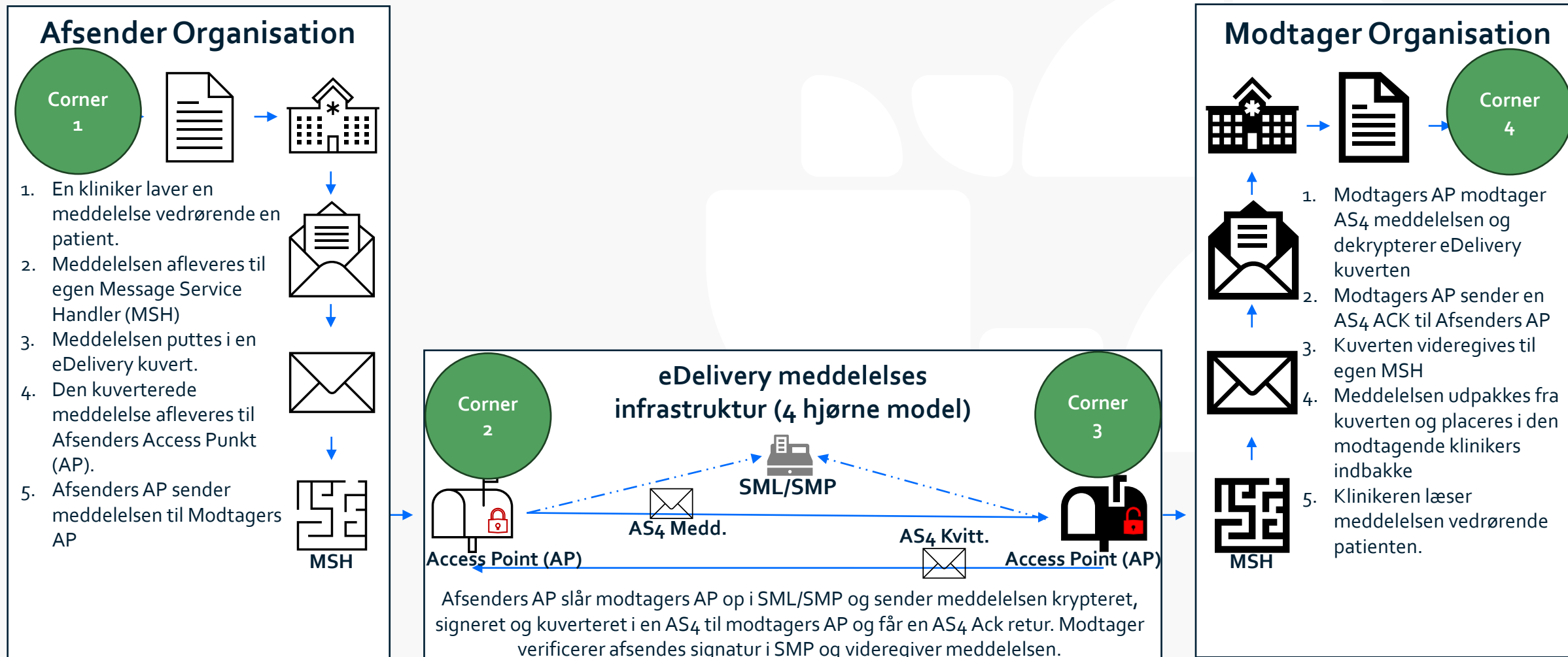


eDelivery's fire-hjørner (four-corner) model



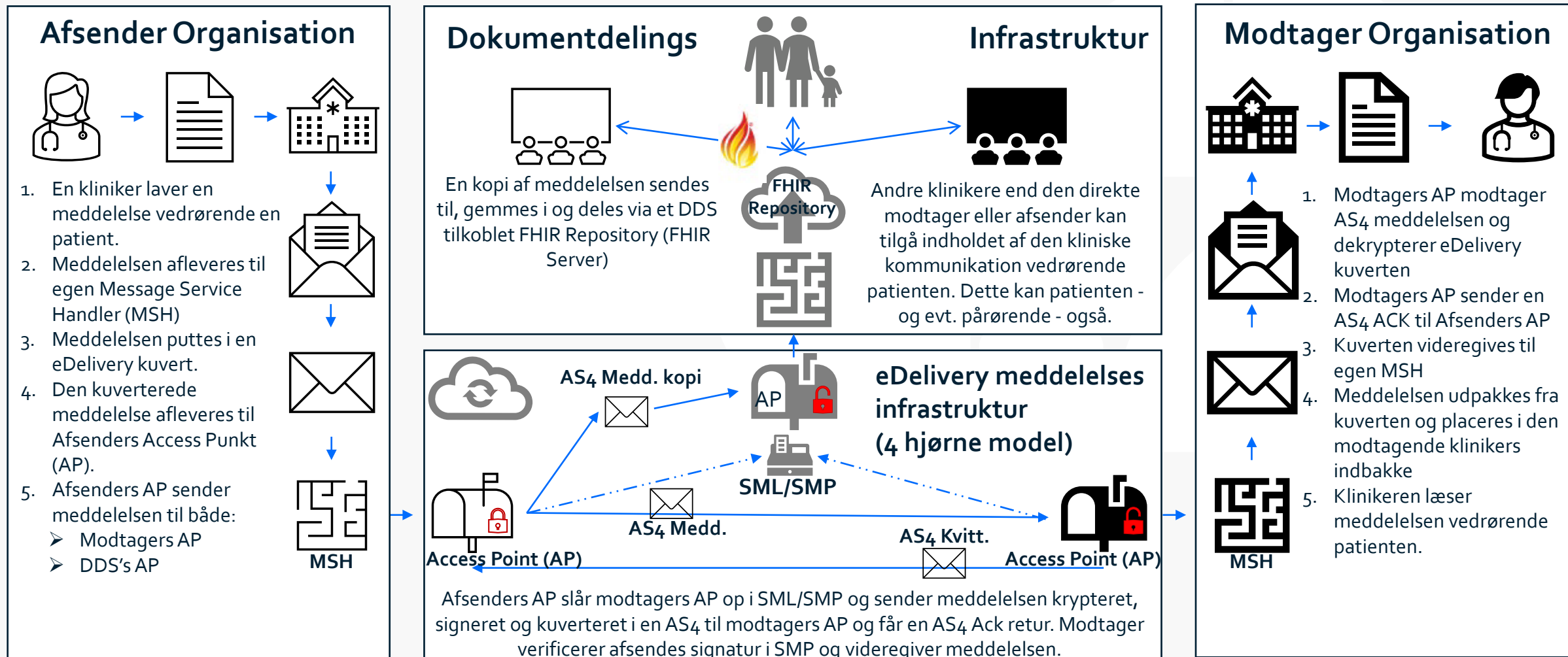


EHMI - Meddelelsesforsendelse via eDelivery



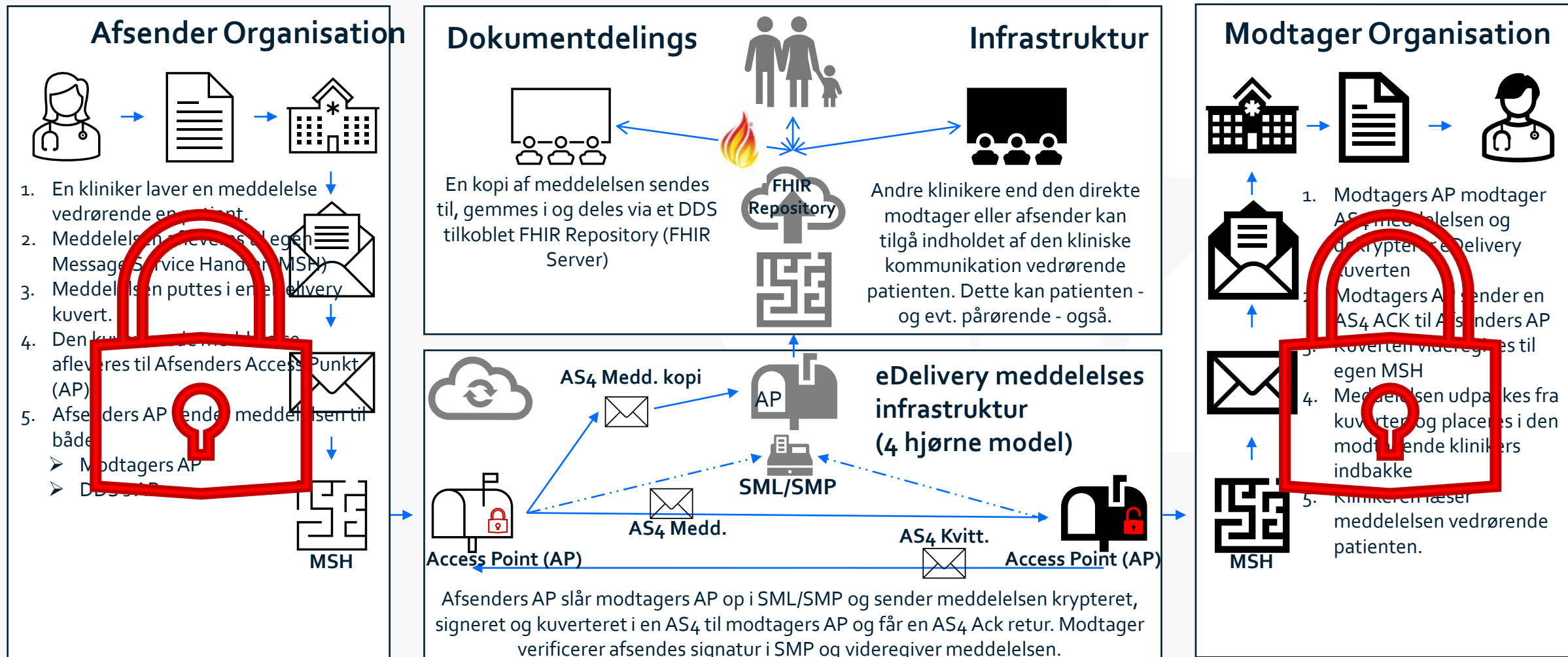


EHMI - Meddelelsesforsendelse og dokumentdeling



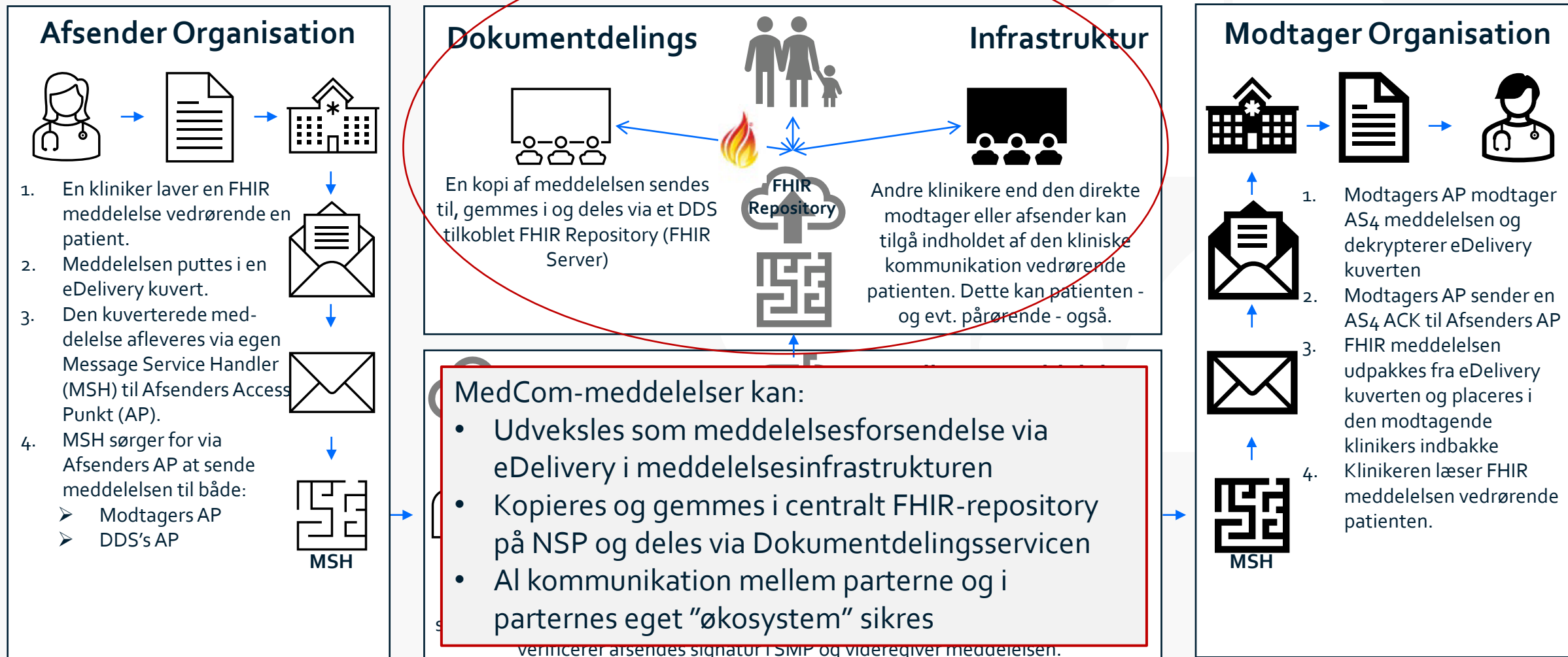


EHMI - Meddelelsesforsendelse og dokumentdeling





EHMI - Meddelelsesforsendelse og dokumentdeling

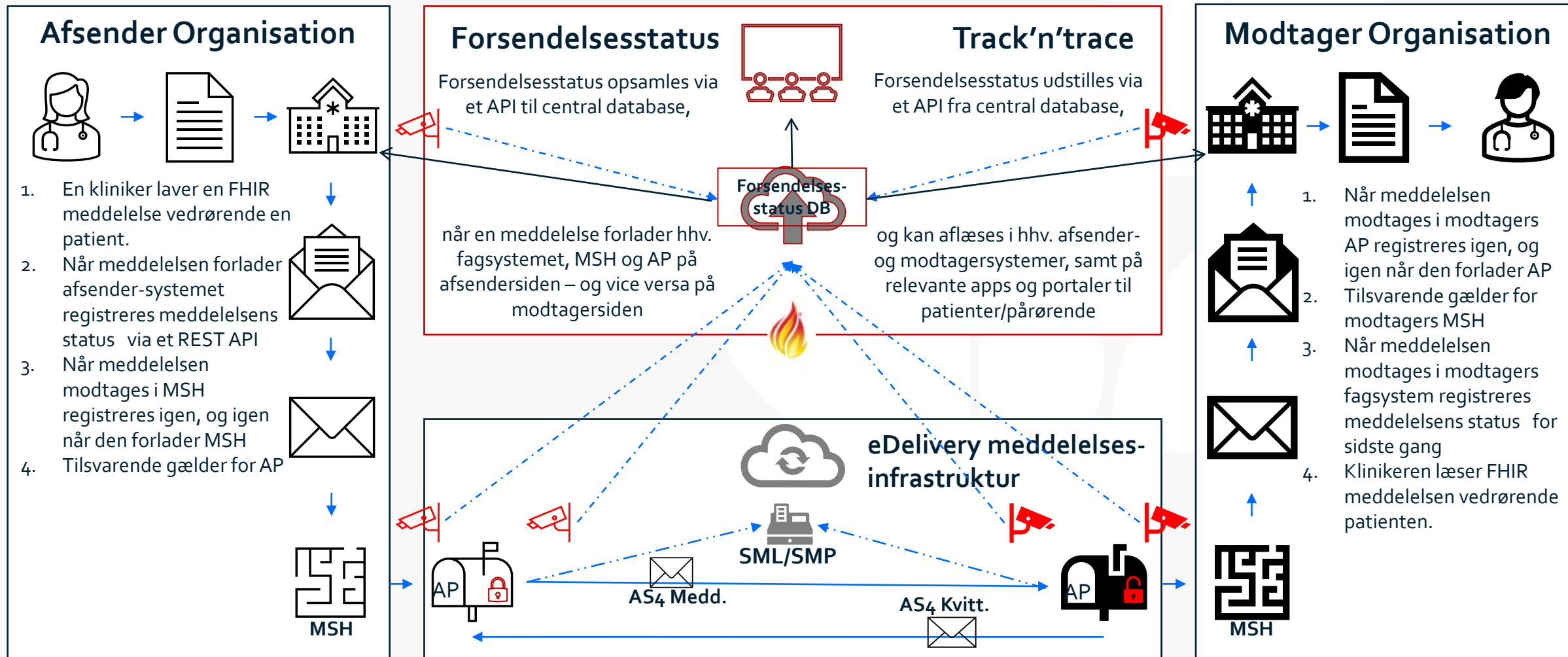




EHMI Delivery Status (EDS)

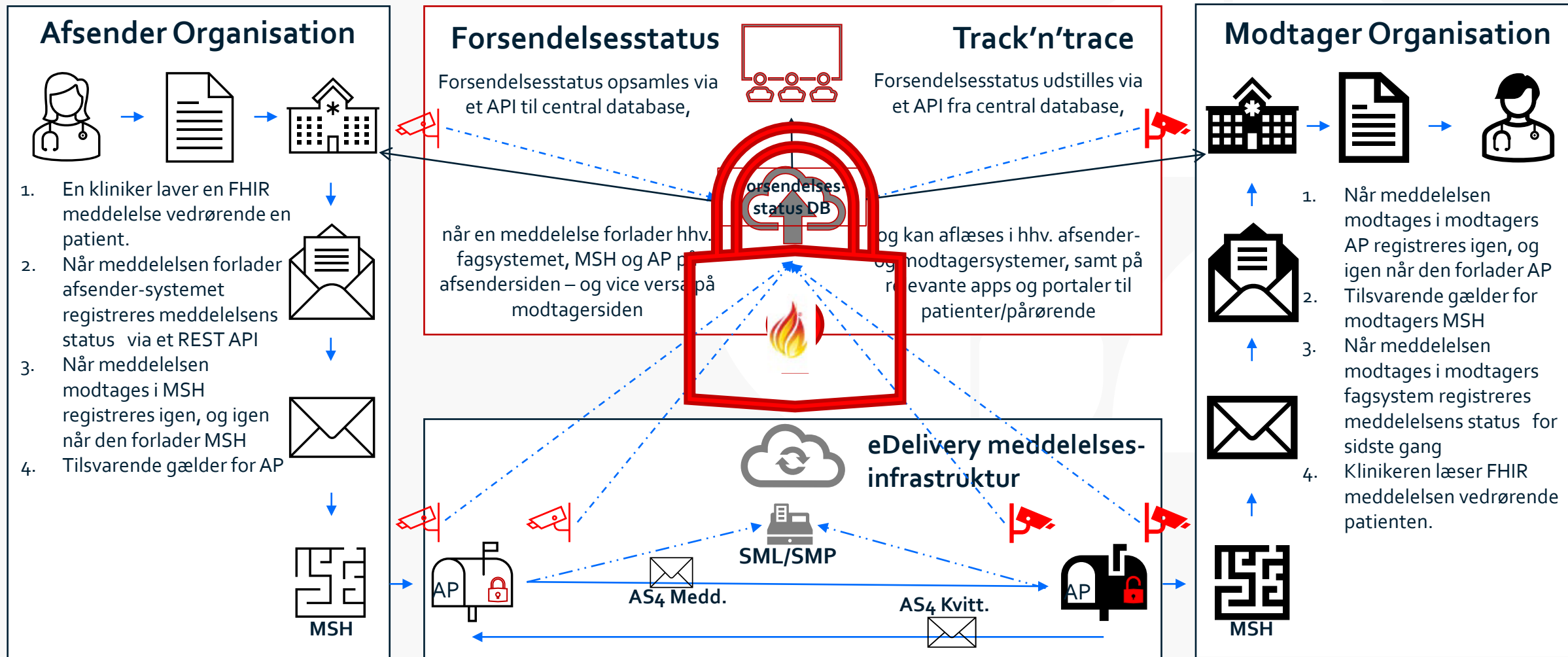


EHMI - Forsendelsesstatus



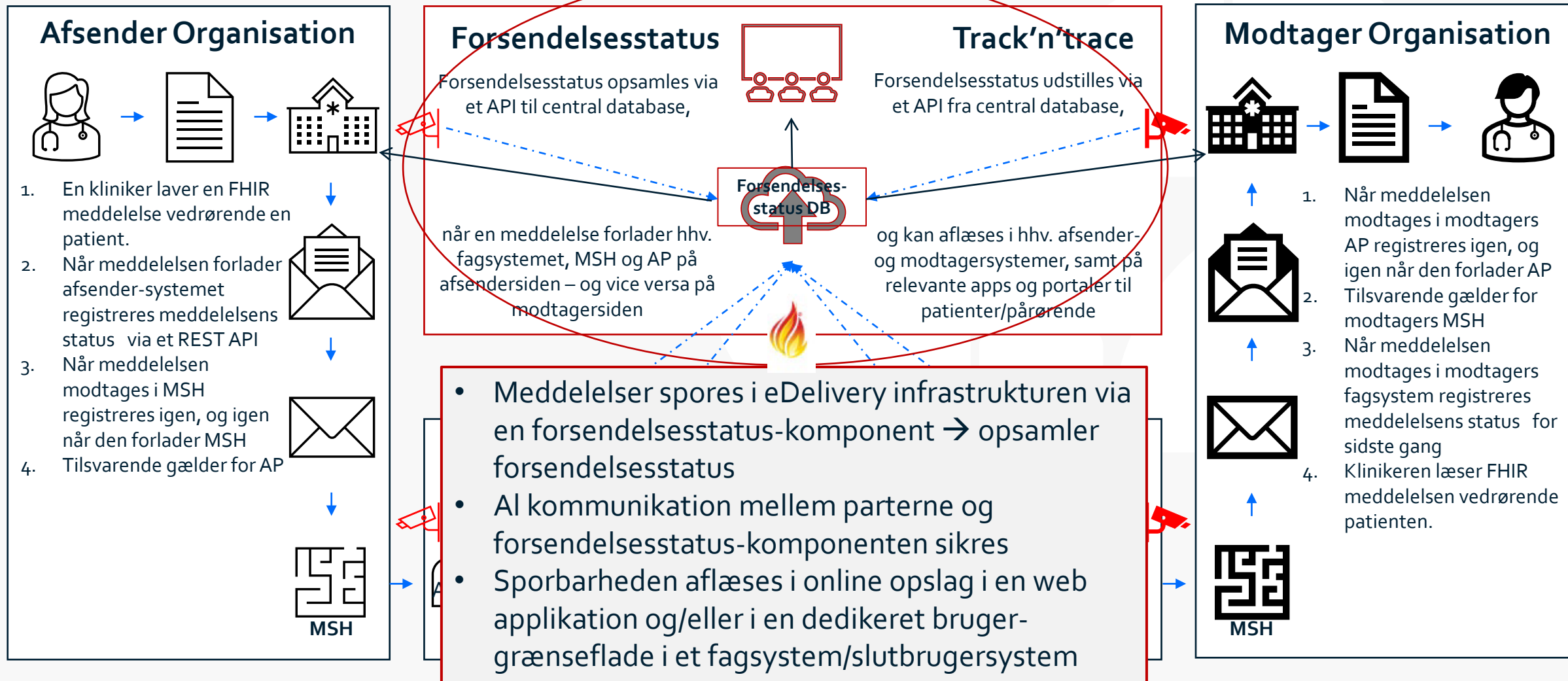


EHMI - Forsendelsesstatus





EHMI - Forsendelsesstatus

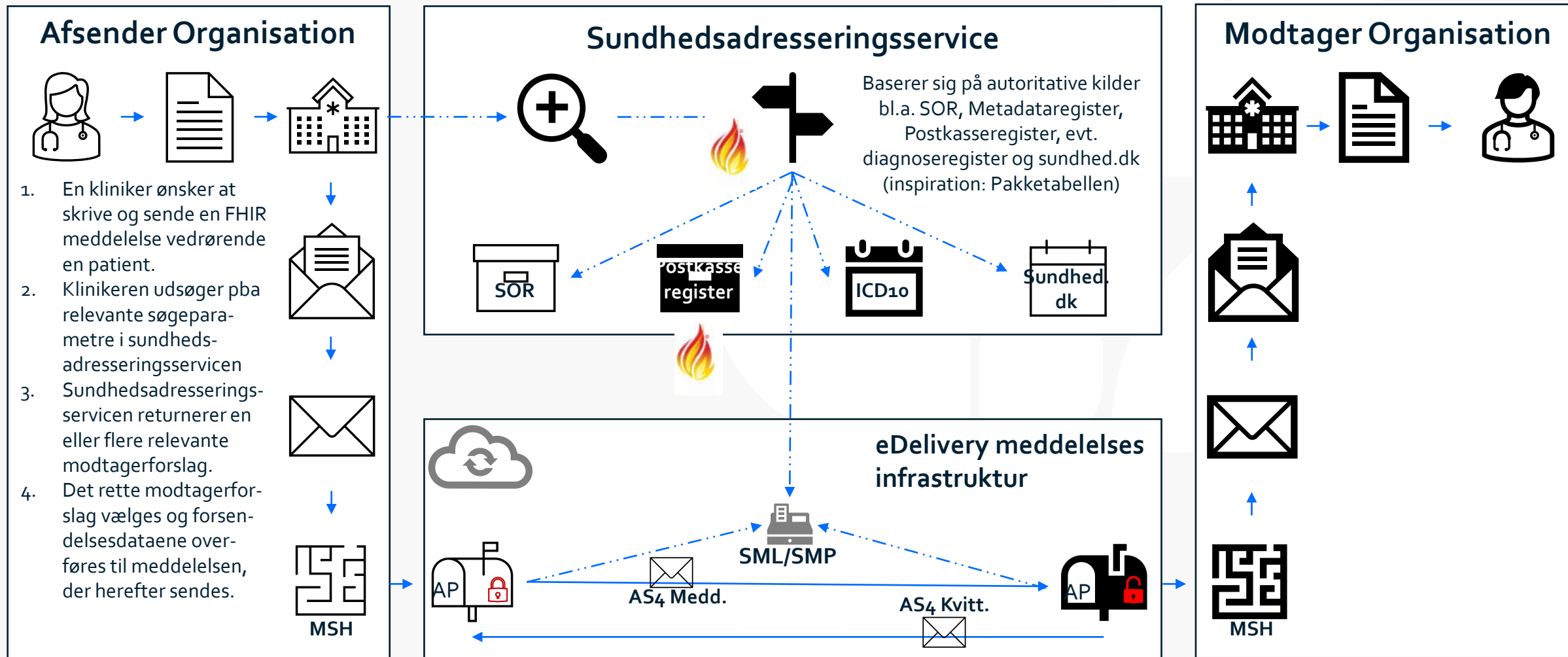




EHMI – Addressing Service (EAS)

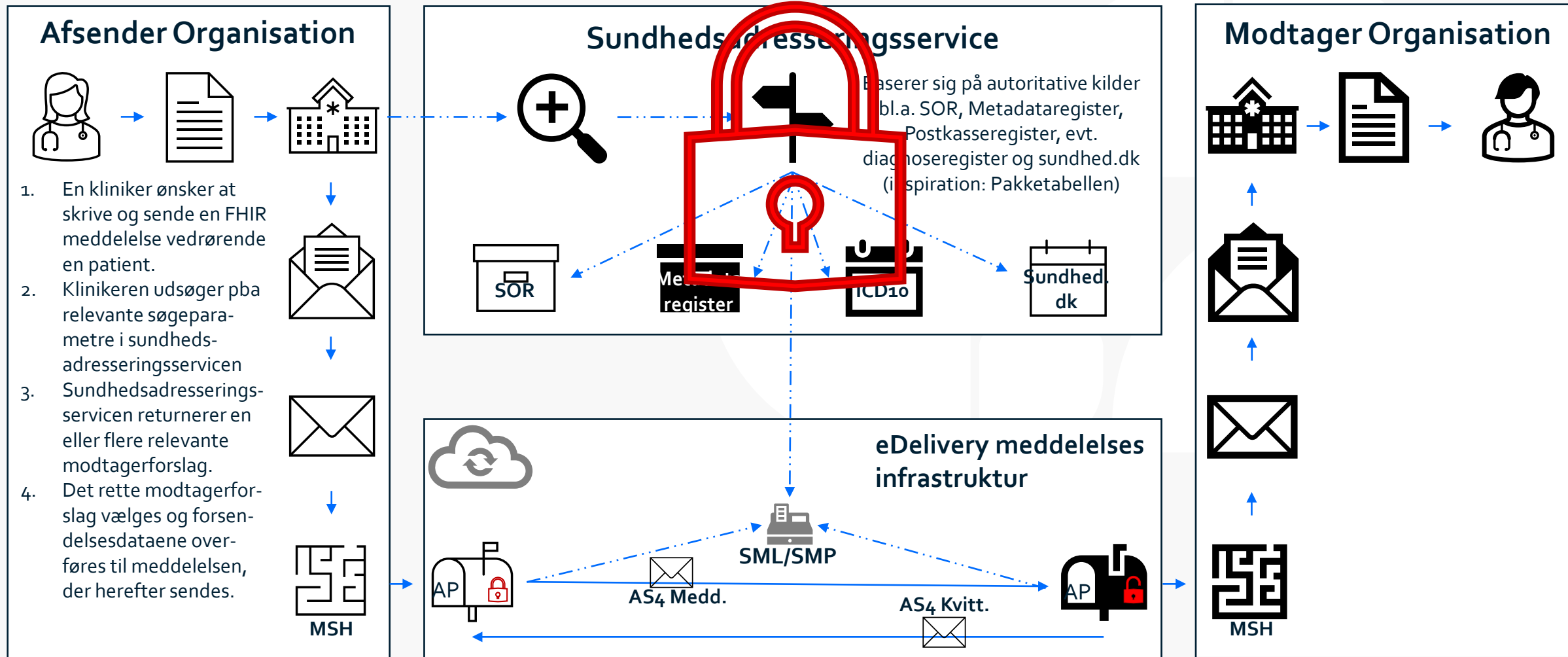


EHMI - Sundhedsadresseringservice



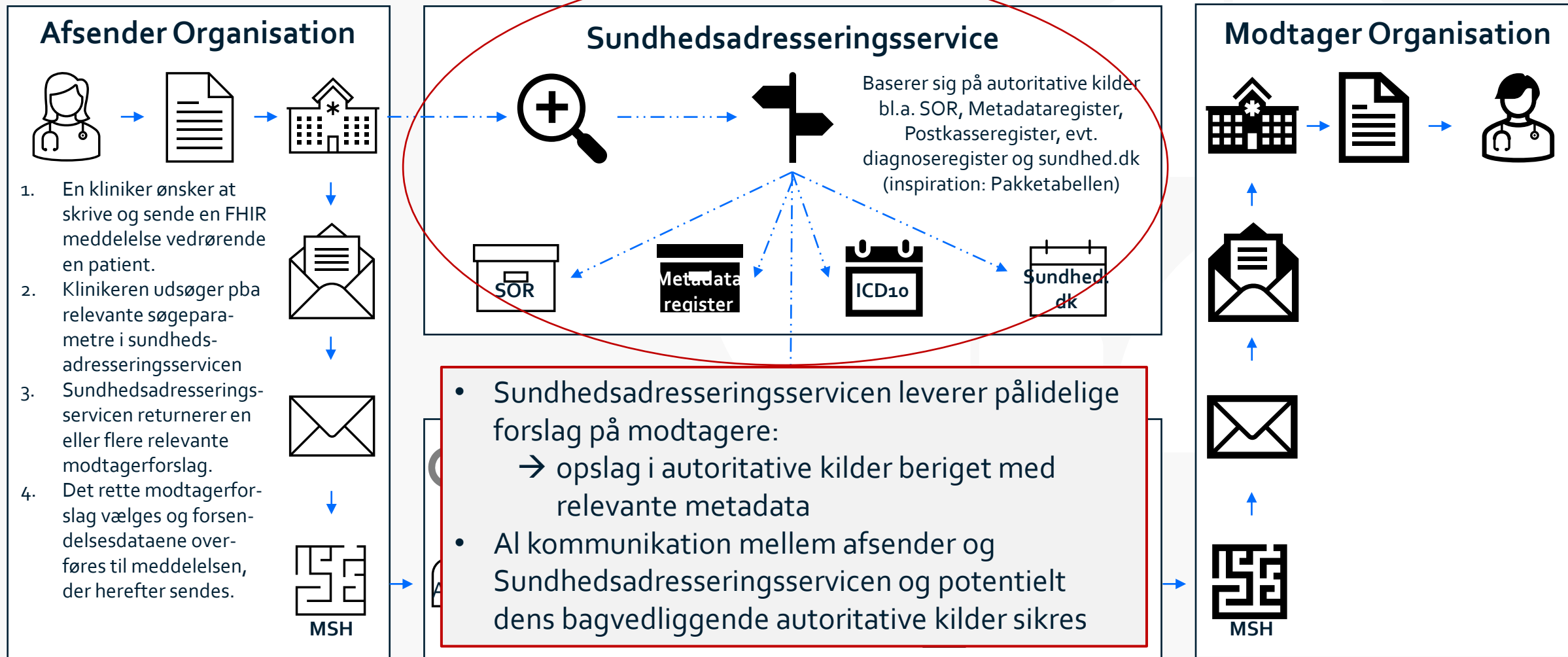


EHMI - Sundhedsadresseringservice





EHMI - Sundhedsadresseringservice

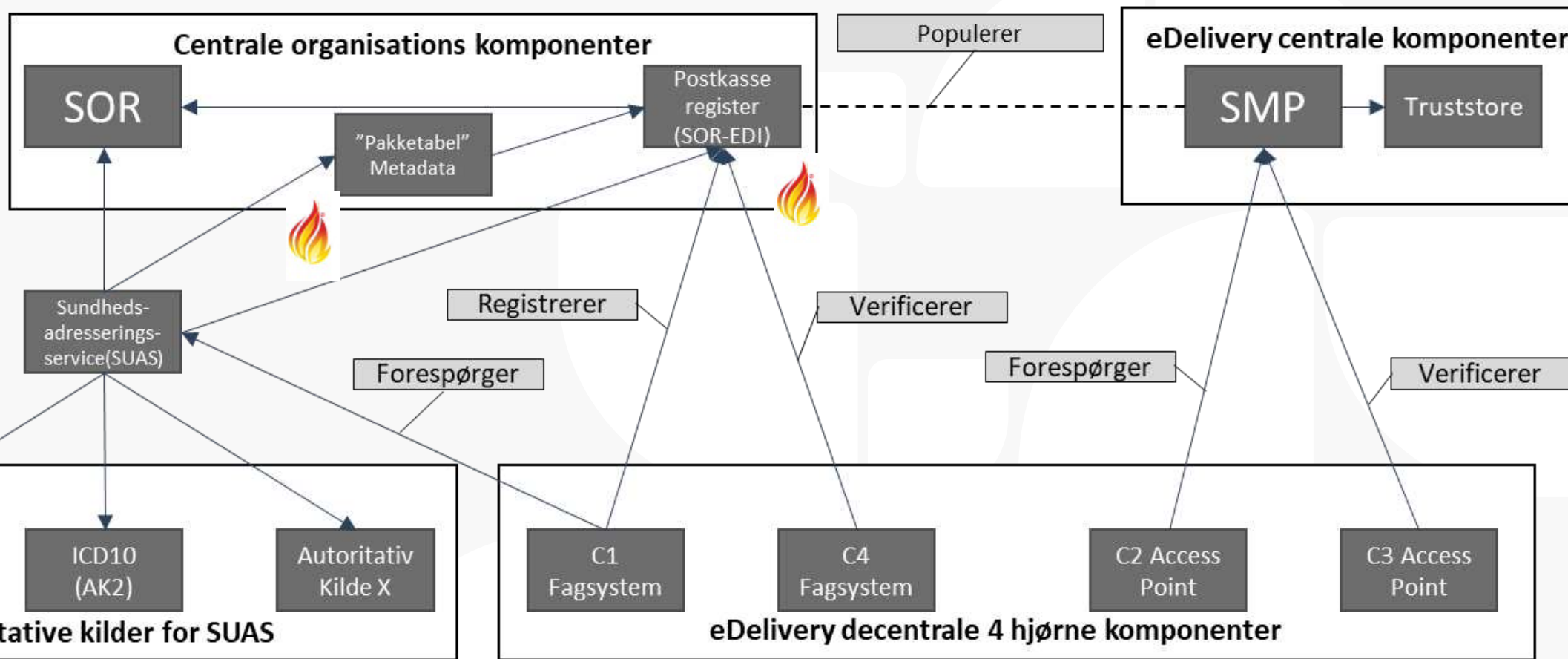




EHMI Endpoint Register (EER)



EHMI - Komponenter ifm. sundhedsadresserings servicen



EHMI Endpoint Register FHIR Resourcer



EHMI Endpoint Register – FHIR baseret

