



SOR adressering

2. møde i projektarbejdsgruppen

Online møde

Den 14. marts 2024 kl. 10.00-13.00





Dagsorden

1. Velkommen og meddelelser
2. Information om plan for MedComs testforløb for SHAK til SOR koder
3. Præsentation af forslag til monitorering af SOR EDI kvalitet og oprydning-udtræk
4. Forslag til indholdsfortegnelse for ”Registreringsvejledning for SOR EDI”
5. Workshop den 27. maj om registreringsvejledning til SOR EDI
6. Er der aktuelle emner vedr. SOR EDI fra SOR projektgruppens medlemmer, som skal vendes?
7. Evt.

Velkommen

- [SOR adresserings-](#)
- [projektgruppen](#)
- Møder og referater findes her:
- [Projektarbejdsgruppe for SOR-adressering - MedCom](#)





Velkommen

- **Regioner:**

Anne-Mette Lindgaard, Region Nordjylland
 Rikke Kristensen, Region Nordjylland
 Susanne Prang Nielsen, Region Nordjylland
 Henrik Hermind, Region Midtjylland
 Tina Holgaard, Region Midtjylland- NY
 Linda Kromann, Region Syddanmark
 Jesper Siebert Tolonen, Region Sjælland
 Mette Zeuch-Andersen, Region Sjælland
 Per Larsen, Region Hovedstaden
 Charlotte Ipsen, Region Hovedstaden

- **Datakonsulenter**

Louise Gordon Vejlø, datakonsulent Region Nordjylland (afbud)
 Fritze Flink, datakonsulent, Region Sjælland (afbud-udgår af gruppen)
 NY deltager fra datakonsulent fra ØST DK følger

- **IT-leverandører**

Martin Hejl, KMD
 Martin Pekruhn, Systematic
 Birgit Bækmann Jeppesen, Systematic
 Rune Møller Andersen, EG Sensum
 Jesper Molbo, Netcompany
 Joakim Iversen, Netcompany
 Kristian Nielsen Foged, PL-Forum, MultiMed/MyClinic
 Josefine Rau Dalsgaard, Nasure – + Charlotte Hüge

- **Kommuner:**

Maggie Brisson, Københavns kommune
 Lise Marie Egesholm Olsen, Gribskov kommune
 Ebbe Friis Holm, Frederiksberg kommune (afbud)
 Mette Fredensborg, Assens kommune
 Kristina Farsinsen, Aalborg kommune (afbud)

- **Sundhedsdatastyrelsen**

Mikkel Kirkegaard Øritsland
 Palle Gerry Petersen
 Asger Halkier (deltager delvist)

- **MedCom:**

Jeanette Jensen
 Iben Søgaard
 Kira Christina Ørbekker
 Heidi Skram
 Ole Vilstrup Møller (afbud)



Velkommen og meddelelser

- Kort opfølgning fra sidste møde. 13. dec.:
 - Hovedoverskriften for arbejdet nu er: DATAKVALITET (og anvendelse...!)
 - Gruppearbejde om datakvalitet -udpluk:
 - Entydige regler og ansvar, bedre vejledning, – ex. kun muligt at vælge meddelelser, som it-systemet er godkendt til.
- Orientering om SOR porteføljegruppen og arbejdet med prioritering af ændringsønsker v. SDS



SUNDHEDSDATA
STYRELSEN

SOR Porteføljegruppe

Porteføljegruppen

- **Formål**
 - *Repræsentation af forretningsbehov, både ift. indberetning og anvendelse af SOR-data*
 - *Bidrage til at indsamle, kvalificere og prioritere ændringsønsker fra forretningen*
- **Format**
 - *Online-møder fire gange om året.*
 - *Løbende opsamling og prækvalificering af ønsker til behandling*

Deltagerkreds

Kristian Nielsen Foged, Primærsektorens Leverandørforum

Frederik Endsleff, Region Hovedstaden

Henrik Hermind, Region Midtjylland

Birgitte Nyvang Egsgaard, Region Syddanmark

Kristina Farsinsen, Aalborg Kommune

Michael Breuning, Odense Kommune

Peter Hansen, KOMBIT

Jeanette Jensen, MedCom

Line Sara Simonsen, Styrelsen for Patientsikkerhed

Zubair Butt Hussain, Statens Serum Institut

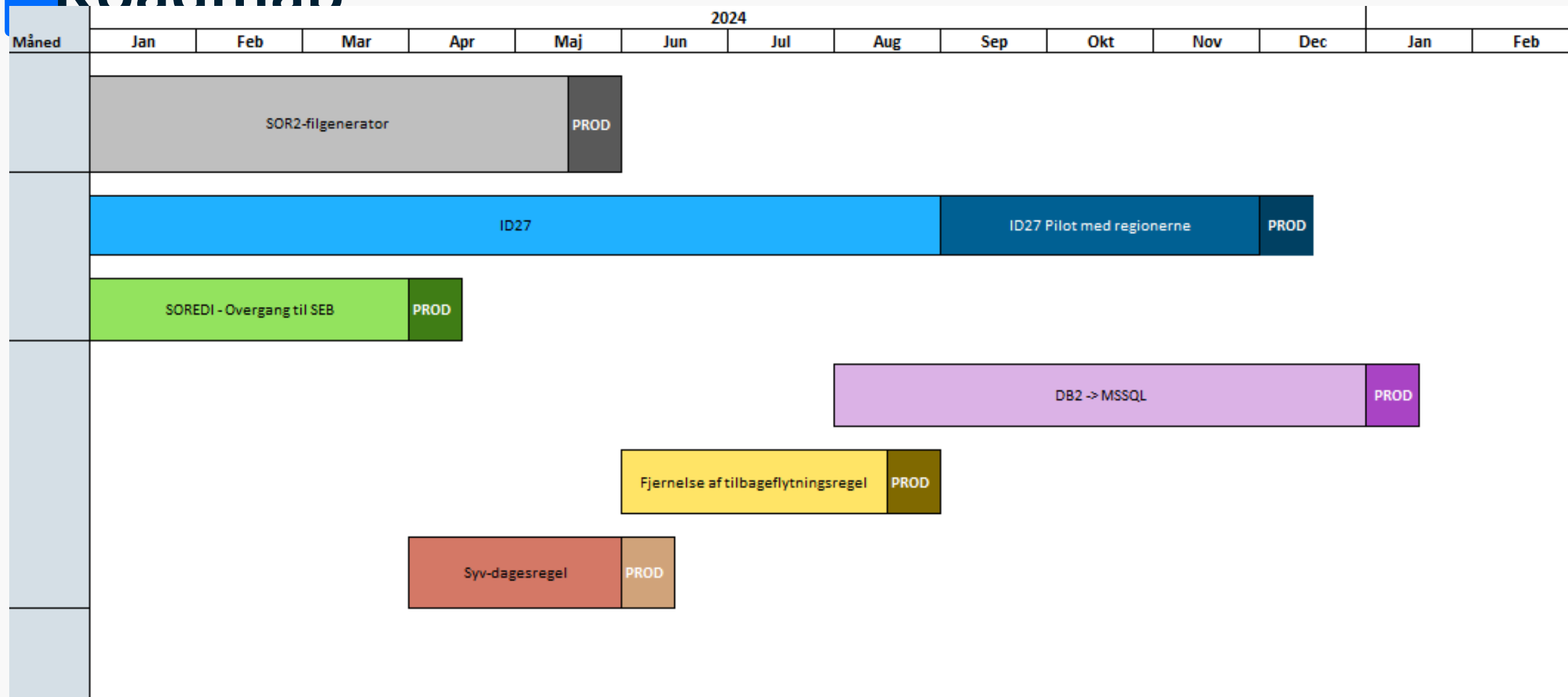
Palle Gerry Petersen, Sundhedsdatastyrelsen

Mikkel Kirkegaard Øritsland, Sundhedsdatastyrelsen

Seneste møde d. 27/02

- Nedsætning af arbejdsgruppe til behandling af governance-forslag som fast tilbagevendende punkt på dagsordenen.
- Det næste halve års udvikling er i stor grad afsat til bundne opgaver
- Øverst prioriterede opgaver af porteføljegruppen:
 - Afskaffelse af 7-dages regel ved oprettelse af nye enheder
 - Fjernelse af forretningsreglen, der dikterer at enheder ikke kan flyttes tilbage til en forælder, som de er flyttet væk fra (kræver yderligere analyse).

Roadman



Porteføljegruppens liste over ændringsønsker

Key	Summary	Oprettelsesdato	Status	Prioritet	Beskrivelse	Estimat (1-30, 31-100, 101+)
SORB-356	Udvikling - Ny login-løsning og brugeradministration til SOR-EDI	24-okt-2023	In Progress	Critical (P1)	SOR-EDI overgår grundet eksterne sikkerhedskrav til brugerstyring igennem SEB Classic og MitID Erhverv (regioner med egen IdP kan også anvende disse). Skiftet forventes gennemført i Q2 '24.	Stor
SORB-190	SOR2-Filgenerator	22-jun-2023	In Progress	Critical (P1)	SOR2-data, inkl. alt tilgængelig SOR-data på NSP og SOR-browser, baserer sig på en staging-database, der ligger som en fordyrende og usikkert mellemlid, der er svært at vedligeholde. Derfor ønsker SDS at bygge en filgenerator, som fjerner eller mindsker brugen af en mellemliggende staging-database og samtidig sikrer nemmest mulig vedligehold og fremtidig videreudvikling	Stor
SORB-93	ID27 - Klinisk administrativ attribut	12-nov-2019	In Progress	Major (P2)	Teknisk implementering af klinisk administrativ attribut (ID27).	Stor
SORB-217	SOR backend - 7-dages regel ved oprettelse af nye enheder skal fjernes	07-aug-2023	Estimated	Major (P2)	I dag er der en forretningsregel om at enheder tidligst kan træde i kraft d.d. + 7 dage. Det har været udfordret af flere omgange fx i forbindelse med COVID-19, hvor hospitalsafsnit gerne skulle have været trådt i kraft i går, men specielt i forbindelse med fejlagtig lukning af enheder eller hele virksomheder er det dybt problematisk at en organisation med tilhørende lok.nr tidligst kan træde i kraft 7 dage efter oprettelse. Opgaven er prioriteret højt af kommuner og Medcom.	Mellem
SORB-110	SOR backend - Sikring af at ændringer foretages på den aktuelle instans af en enhed.(S)	20-jan-2021	Estimated	Medium (P3)	Implementering af funktionalitet til at sikre samtidighedsstyring af parallelt åbne enheder og fjerne risiko for at kunne overskrive gemte data uden at få vist dem.	Mellem
SORB-210	SOR Filer - filtrering af "interne" lokationsnumre i	18-jul-2023	Approved	Major (P2)	Der skal laves en filtrering af "interne" lokationsnumre i edityper.csv og locationscodeEDITyepMap.csv for at mindske risikoen for fejlagtig indlæsning i eksterne systemer.	Lille
SORB-49	Administration af Lookupdata & historik af lookup	06-maj-2009	New	Major (P2)	Implementering af historik på lookupdata i SOR samt nyt administrationsmodul.	?
SORB-86	Mulighed for at angive ændringsdato på ændringer	22-okt-2019	New	Major (P2)	Fremtidig fra-dato kan angives under opdatering af alle SOR-oplysninger	?
SORB-189	DB2 -> MSSQL	22-jun-2023	Ready For Work	Major (P2)	SDS har en bunden opgave i at gå væk fra at gøre brug af en DB2-database, da dette ikke understøttes af Statens IT som driftsleverandør.	Stor
SORB-137	Integration mod CVR-registret	02-maj-2019	New	Medium (P3)	Integration mod CVR-registret med det formål hurtigere at kunne spore lukkede virksomheder og dermed højne kvaliteten af data. Ønsket er prioriteret højt af kommunale repræsentanter og STPS.	?
SORB-85	Fremtidig fra-dato kan angives under opdatering af	22-okt-2019	New	Medium (P3)	Skal kigges på sammen med de andre JIRA-opgaver, vedr. lokationsnumre i SOR.	?
SORB-89	SOR backend - Man skal kunne flytte en enhed tilbage til den oprindelige parent	22-okt-2019	Approved	Major (P2)	For flytning af enheder, er der en begrænsning på at enheder som er blevet flyttet væk fra en enhed ikke kan flyttes tilbage igen. Denne begrænsning ønskes fjernet. Ønsket er prioriteret højt af Regionerne og Medcom.	Stor
SORB-2	Automatisering af ydernummervalidering	29-jan-2019	New	Medium (P3)	Implementering af validering op mod ydernummerregistret, som historisk har vist sig at kunne være en kilde til øget kvalitet i SOR-registret.	?
SORB-48	Funktion til genåbning af sor-id'er	15-sep-2010	New	Medium (P3)	For nuværende er det ikke muligt at fjerne en lukke-dato (til-dato), når først den er tildelt. Dermed er det heller ikke muligt at genåbne allerede lukkede enheder eller enheder sat til lukning i fremtiden.	?
SORB-169	Løsere kobling af lokationsnumre	06-jun-2023	On Hold	Minor (P4)	Gentagne problemer med lukning af SOR enheder med tilknyttet lokationsnummer som betyder at lokationsnummeret lukkes for altid. Derfor ønskes en anden model for lokationsnummer tilknytning til en SOR, så en det er muligt at bibeholde lokationsnummeret ved lukning af enheder i SOR. Andre SOR-EDI ændringer skal gentænkes. En anden kilde er Målbillede for meddelelseskommunikation på sundhedsområdet mm. Sagen bliver også behandlet som del af Medcoms SOR-adresseringsprojekt.	?



Ændringsønsker vedr. SOR EDI

- Håndteres i SOR adresseringsprojekt-arbejdsgruppen i projektperiode

Ændringsønsker:

- Datastyring for ændringer
- Vedligehold af it-systemliste, leverandørliste og brevtyper, administratorliste
- Sammenhæng mellem valg af it-system og meddelelsetyper
- Arkitektur:
 - Lokationsnummer kan flere enhedstyper og ikke kun én, som nu
 - Samme SOR enhed kan have flere lokationsnumre
 - Nedarvning – alle meddelelsetyper nedarves- skal der være mulighed for differentiering?
 - Flere versioner af samme brevttype
 - MedBin; behov for visning af hvilken standard, den understøttes sammen med
- **MÅL: TYDELIGHED I ÆNDRINGSØNSKER, PRIORITERING OG BEHANDLING AF DISSE**



Plan for overgang fra SHAK koder til SOR koder i MedCom meddelelser



Kontaktpersoner i Regioner vedr. SHAK til SOR

- Region Hovedstaden:
 - Lene Charlotte Holm lene.charlotte.holm@regionh.dk
- Region Sjælland:
 - Ulla Maegaard Nielsen uma@regionsjaelland.dk
- Region Syddanmark:
- Region Midtjylland:
- Region Nordjylland:
 - Rikke Kristensen rikkr@rn.dk
 - Anne-Mette Lindgaard a.lindgaard@rn.dk



Plan for overgang SHAK til SOR koder i MedCom meddelelser

- Godkendt på MedComs styregruppe 7. marts 2024
- Plan for overgang med krav om **modtagelsen af SOR-koder** for alle parter, som anvender MedCom meddelelser, senest med udgangen af marts 2025.
 - Kravet håndhæves uden MedCom versionsopdatering og re-certificering af it-systemer
- Hårdt krav om at alle parter kan **afsende SOR-koder – strategisk – afvente til overgang til FHIR**
 - De første 2 FHIR standarder på vej i drift 2024 – her er SOR kode en obligatorisk identifier
 - Det skal derfor være muligt at understøtte forskellige typer af identifier i MedCom meddelelser (herunder SHAK!)
- Testforløbet:
 - Der vil blive stillet forskellige testfiler til rådighed, så alle it-systemers forretningsområder dækkes.
 - Afvikles efter **Testcampmodellen** med fremsendelse af en egentest, som dokumenteres og fremsendes til MedCom.
 - MedCom gennemgår egentest og vurderer, om systemet umiddelbart kan godkendes eller om der er behov for opfølgende test.
 - MedCom udstiller løbende en **oversigt over godkendte it-systemer**, som kan modtage SOR-koder, på MedComs hjemmeside.



Plan for overgang SHAK til SOR koder i MedCom meddelelser

- De kvalifikatorer, som understøttes som ID (identifiser) for afsender og modtager i MedCom standarder, er: Identifiser i MedCom meddelelser
 - Sygehusafdelingskode, SHAK-kode (for sygehuse og privathospitaler)
 - Ydernummer (for alle med ydernummer, fx praktiserende læger)
 - Lokationsnummer (kan anvendes som afsender identitet)
 - Kommunenummer (for kommunale afsendere)
 - SOR-koder (principielt alle)
- **Kommunekode** som identifikator ændres til SOR-koder eller lokationsnummer
 - Understøtter korrekt flow ved besvarelse af MedCom meddelelser jf. [Syntaks og kommunikationsregler](#)



Præsentation af forslag til monitorering af SOR EDI kvalitet og oprydnings-udtræk



Monitorering og oprydning SOR EDI kvalitet

- **Dataudtræk** kvalitet i registrering af meddelelsetyper **til monitorering og oprydning** (på MedComs hjemmeside og i MedComs statistikdatabase).
- Udtrækkene kan autogenereres - 5 monitoreringsparametre, samt oprydningstudtræk
- Udarbejdes for udvalgte områder (regioner, kommuner, almen praksis, speciallægepraksis, øvrige private og det statslige område),
- Filtreringsmuligheder skal afklares.
- Jeres input skal bruges i det videre arbejde med bestilling af opgaven til monitorering

Startside

Søg i organisationer (SOR)

Søg

Udtræk / statistik

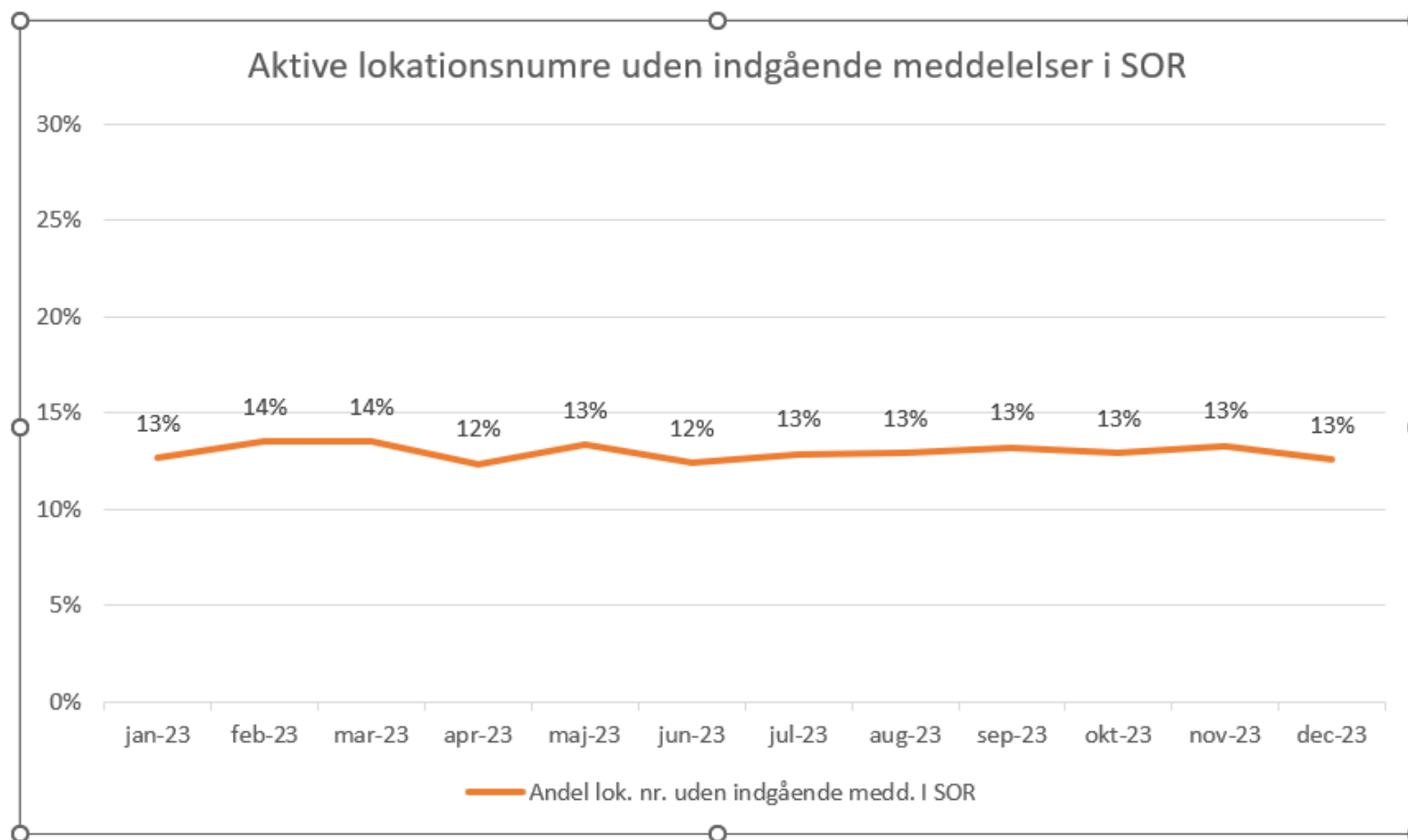
Kommunale udtræk * Regionale udtræk * Nationale udtræk * Yderudtræk * Korrespondance DIS91 * Andre udtræk * **SOR EDI Kvalitet**

Forslag om Ny
menu
i MedComs
statistikdatabase

1 Lokationsnumre uden indgående meddelelser registreret i SOR

Statistikken nedenfor viser, hvor stor en andel af de aktive lokationsnumre i SOR, som ikke har nogle indgående meddelelsetyper registreret. Måltal: Faldende tendens

Ikke aktive samt interne lokationsnumre er frasorteret.



NB!
Interne og ikke aktive er frasorteret

Lokationsnumre uden meddelellestyper

IT-system	(Flere elementer)
Regioner	Antal af Lok.nr. uden indg. medd.
Region Hovedstaden	113
0	97
ikke aktiv	16
Region Midtjylland	98
0	62
ikke aktiv	30
ikke aktiv, kun internt	1
kun internt	5
Region Nordjylland	20
0	1
kun internt	19
Region Sjælland	58
0	21
ikke aktiv	36
kun internt	1
Region Syddanmark	293
0	66
ikke aktiv	84
kun internt	143
Hovedtotal	582

Fordeling af lokationsnumre uden meddelellestyper

I forhold til attributter:

Ikke aktiv

Kun internt

Ikke aktiv, kun internt

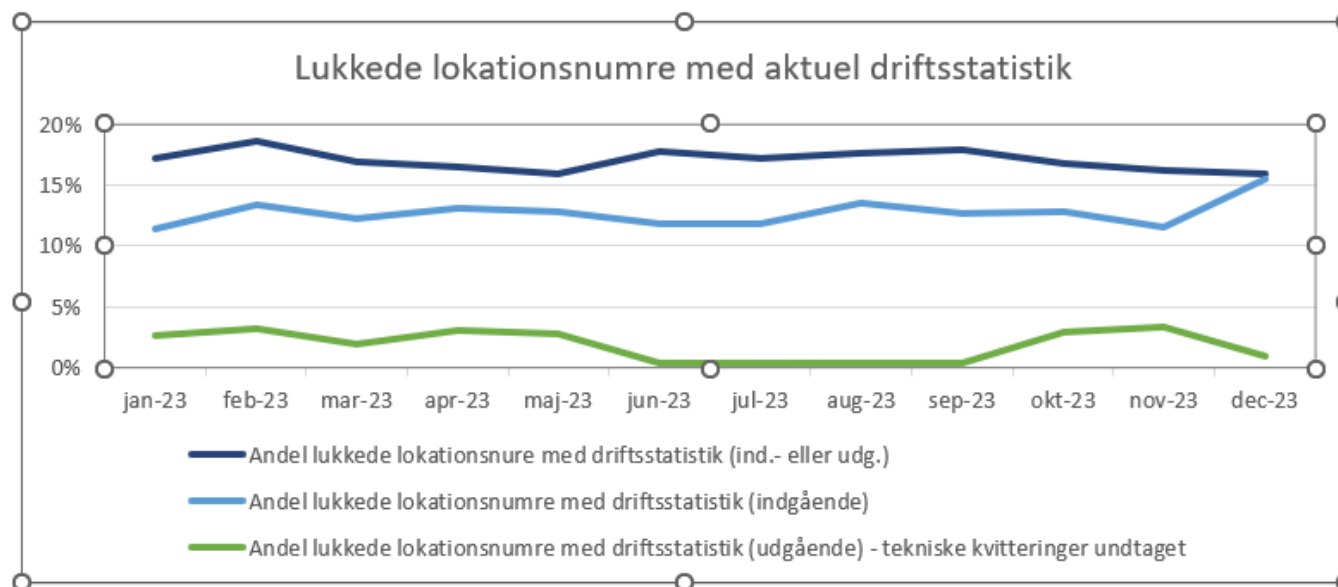
2 Lukkede lokationsnumre med aktuel driftsstatistik

Statistikken nedenfor viser udvikling andelen af lukkede lokationsnumre med aktuel driftsstatistik (seneste måned), dvs. andelen af lukkede lokationsnumre, som fortsat ser ud til at modtage/afsende MedCom-meddelelser. Det kan være udtryk for manglende anvendelse af SOR-oplysning og/eller forkert registrering i SOR.

Andel lukkede lokationsnumre med driftsstatistik ind.- eller udg.): Viser hvor stor en andel af lukkede lokationsnumre, som har enten har modtaget eller afsendt MedCom-meddelelser inden for den seneste måned. Mål: Faldende tendens.

Andel lukkede lokationsnumre med driftsstatistik (indgående): Viser hvor stor en andel af lukkede lokationsnumre, som har modtaget MedCom-meddelelser inden for den seneste måned. Mål: Faldende tendens.

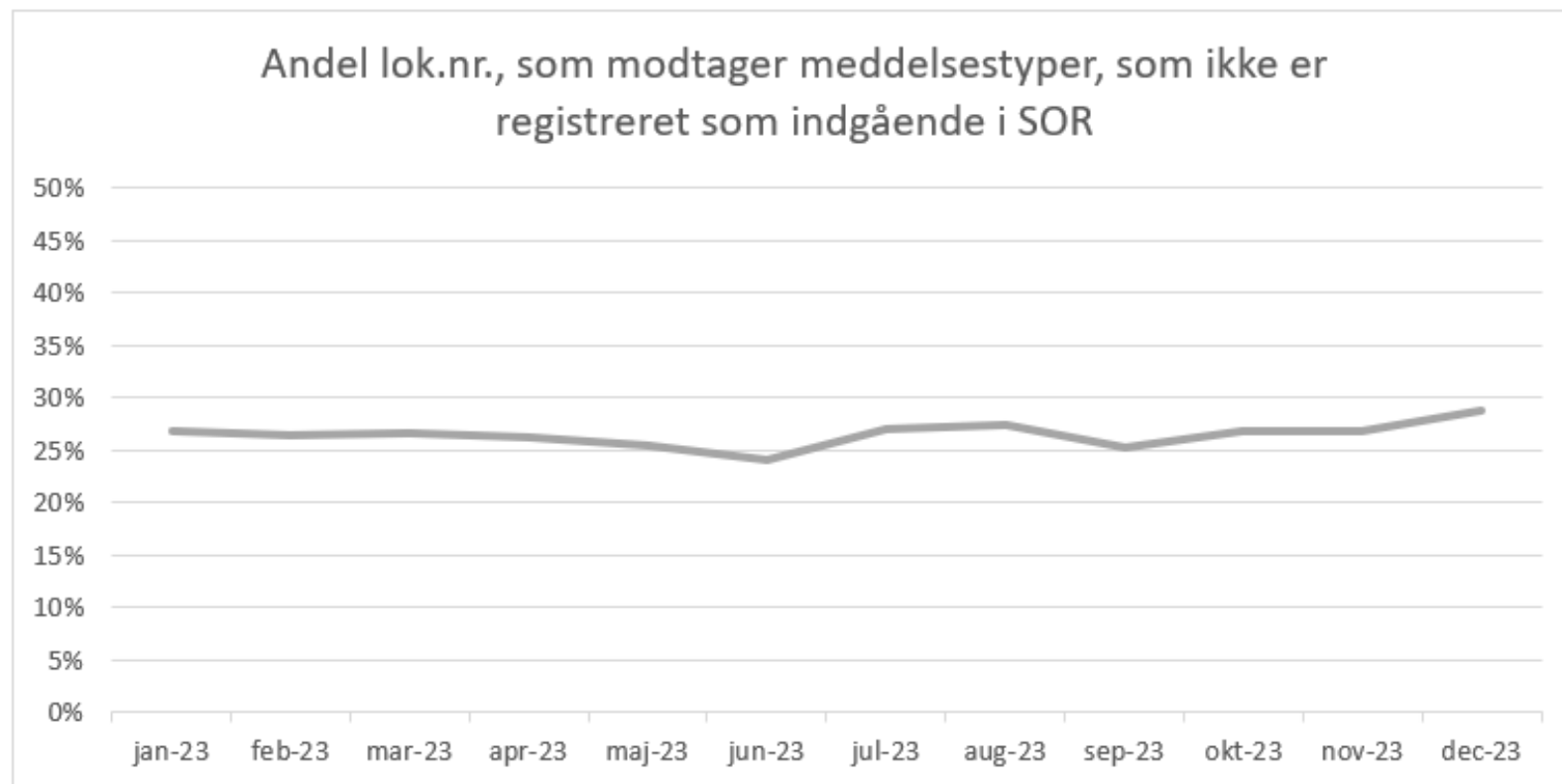
Andel lukkede lokationsnumre med driftsstatistik (udgående): Viser hvor stor en andel af lukkede lokationsnumre, som har afsendt MedCom-meddelelser (tekniske kvitteringer undtaget) inden for den seneste måned. Mål: Faldende tendens.





3 Lokationsnumre, som modtager meddelelsetyper, som ikke er registreret som indgående i SOR

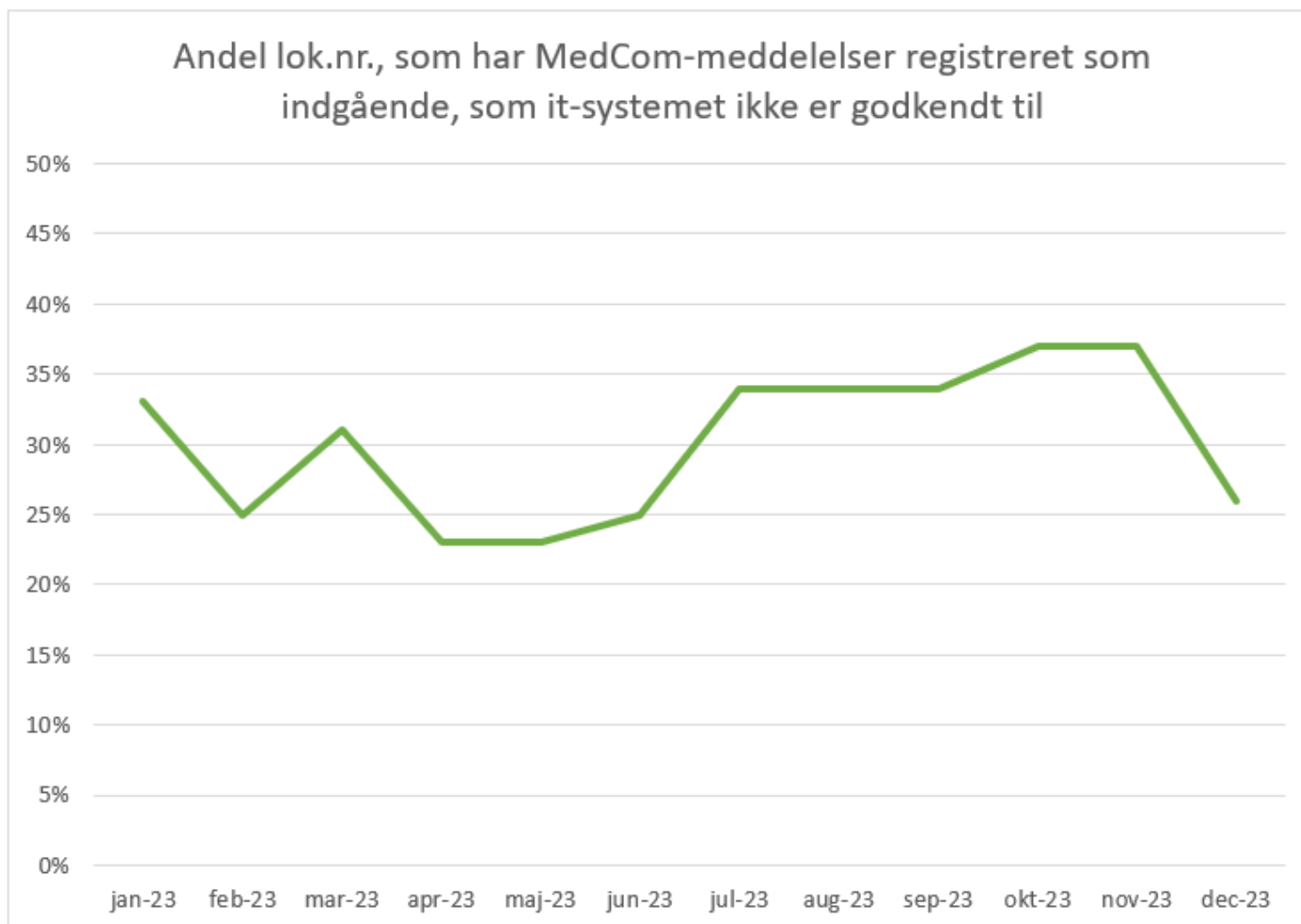
Statistikken nedenfor viser udvikling i andel lokationsnumre, som *modtager* meddelelsetyper, som de ikke er registreret til at kunne modtage jf. SOR. Kan være udtryk for, at modtageren ikke har registreret sig korrekt i SOR (men godt kan modtage meddelelsen), eller at afsender ikke anvender SOR-oplysning og derfor sender til en modtager, som ikke kan modtage den pågældende meddelelse. Mål: Faldende tendens.



4 Lokationsnumre, som har MedCom-meddelelser registreret, som it-systemet ikke er godkendt til

Statistikken nedenfor viser udvikling i andel lokationsnumre for udvalgte, bredt anvendte systemer¹, som har MedCom-meddelelser registreret som indgående meddelelsetyper i SOR, men som it-systemerne ikke er godkendte/MedCom-certificerede til at modtage.

Mål: Faldende tendens.

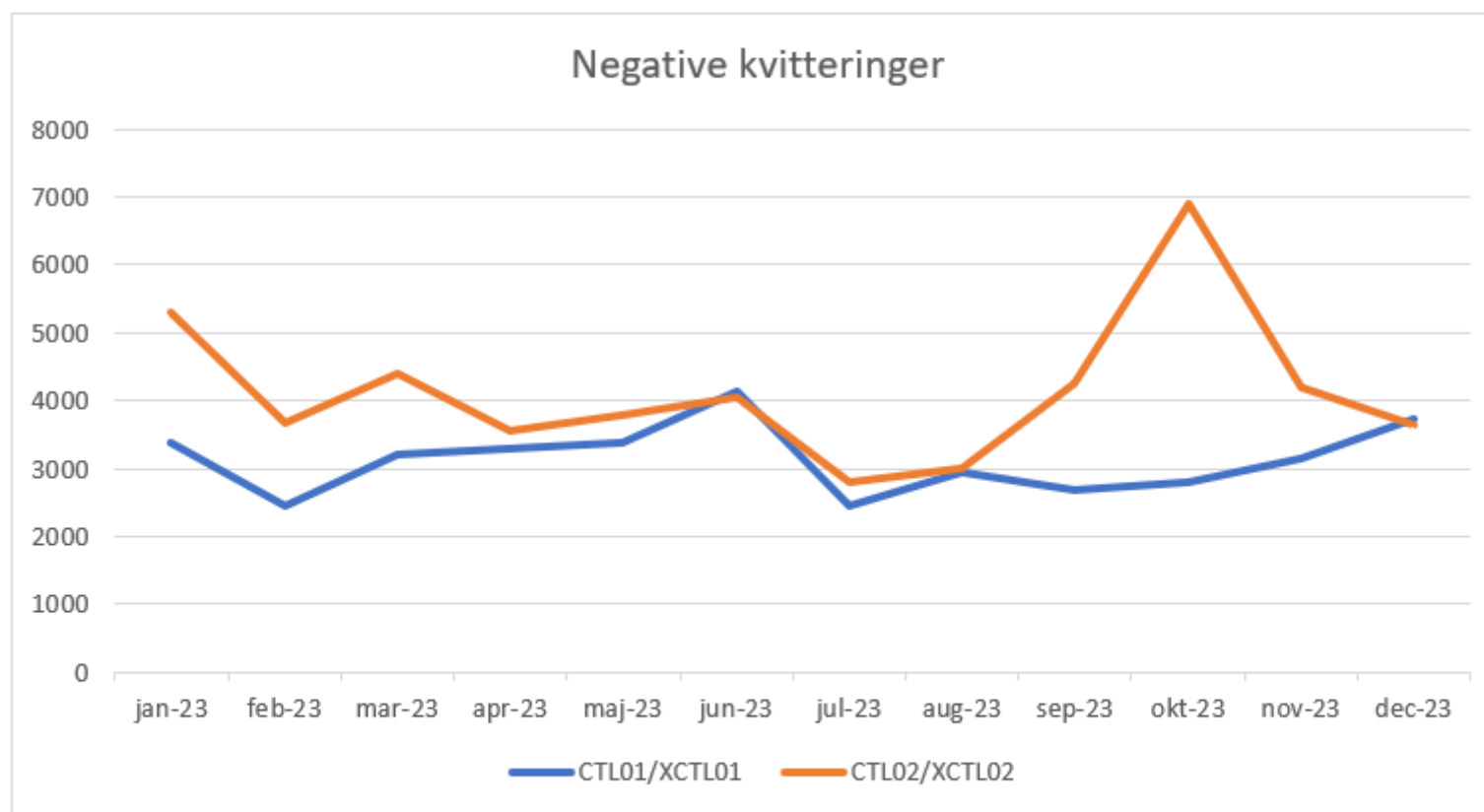


5 Negative kvitteringer

Statistikken nedenfor viser udvikling i antal sendte og modtagne negative kvitteringer. Tallet forventes at falde i takt med, at kvaliteten i registrering og anvendelse af SOR stiger.

Mange negative kvitteringer kan være udtryk for, at afsender ikke anvender SOR-oplysning hensigtsmæssigt, eller at modtager ikke har registreret sig korrekt i SOR.

Mål: Faldende tendens.



Bordet rundt – kommentarer til monitorering og oprydningsudtræk

- **REGIONER:**

- **Region Nordjylland**

Anne-Mette Lindgaard, Region Nordjylland

Rikke Kristensen, Region Nordjylland

Susanne Prang Nielsen, Region Nordjylland

- **Region Midtjylland**

Henrik Hermind, Region Midtjylland

Tina Holgaard, Region Midtjylland

- **Region Syddanmark**

- Linda Kromann, Region Syddanmark

- **Region Sjælland**

Jesper Siebert Tolonen, Region Sjælland

Mette Zeuch-Andersen, Region Sjælland

- **Region Hovedstaden**

Per Larsen, Region Hovedstaden

Charlotte Ipsen, Region Hovedstaden

- **Kommuner:**

Maggie Brisson, Københavns kommune

Lise Marie Egesholm Olsen, Gribskov kommune

Mette Fredensborg, Assens kommune

- **IT-leverandører**

Martin Hejl, KMD

Martin Pekruhn, Systematic

Birgit Bækmann Jeppesen, Systematic

Rune Møller Andersen, EG Sensum

Jesper Molbo, Netcompany

Joakim Iversen, Netcompany

Kristian Nielsen Foged, PL-Forum, MultiMed/MyClinic

Josefine Rau Dalsgaard, Nasure

- **Sundhedsdatastyrelsen**

Mikkel Kirkegaard Øritsland

Palle Gerry Petersen

(Asger Halkier)

Organisatorisk anvendelse
Opfølgning hvordan?



Registreringsvejledning

XML – og eller EDI registrering i SOR

• Case

- En kommunes EOJ-system modtager alle meddelelser i XML-format, fx korrespondancemeddelelsen, DIS91 (EDI format) og XDIS91 (XML-format).
- Kommunen har konverteringsaftale med VANS leverandør om at konvertere alle EDI meddelelser til XML-format. I praksis ses følgende registreringer i SOR i dag:
- I SOR står kun EDI format
- I SOR står kun XML
- I SOR står både EDI og XML

- Hvilken er den rigtige måde at registrere i SOR?

• Svar:

EPJ Nordjylland	EdiPortalen	EG Sensum	PL forum/ MultiMed	Region Syddanmark
Både XML og EDI format	Hvis konverteringsaftale: Begge formater	Pga. konverteringsaftale: Både XML og EDI	Pga. konverteringsaftale XML og EDI	Pga. konvertering Både XML og EDI
			Ved både XML og EDI –bør være en regel om at sende i XML- hvis man kan	

XML – og/eller EDI format i SOR

- **Regel (ønsket)**

- Man registrerer kun det i SOR, som man er certificeret til at kunne modtage og afsende.

- Det er **afsenderen** som skal sikre at de meddelelser som afsendes modtages i det format som modtageren forventer.

- Når man i SOR modtager EDI, skal man gøre ekstra arbejde i XML-formatet omvendt, hvis man skal afsende XML.

- **Praksis nu**

- Parter, som kun er godkendt til XML registrerer i EDI format i SOR af hensyn til afsender, som kun kan afsende EDI og forhindres i at sende XML.

Nuværende drift er afhængig af en omgåelse af den ønskede regel



Regelsæt for registrering SOR EDI

- Foreløbigt forventet indhold:
 - Meddelelsetyper og formater
 - Kvitteringer
 - Registrering af MedBin – how to
 - Brug af nedarvning
 - Lokationsnumre uden meddelelsetyper
 - Ikke aktive lokationsnumre
 - Interne lokationsnumre
 - XX
 - XX

Indhold kvalificeres i samarbejde med SOR projektarbejdsgruppe

Onlinemøde 14. marts
+
Workshop den 27. maj

Udgivelse af Registreringsvejledning til lokationsnumre og meddelelsetyper af MedCom og SDS

Versioneres, med ændringslog, opdateres minimum x 1 årligt



Indholdsfortegnelse BRUTTO LISTE	Noter til indhold som skal afklares
Regelsæt for registrering af specifikke kommunale meddelelser	Kun ét modtager lokationsnummer pr. kommune til GGOP og sygehusadviser Hjemmepleje-sygehusmeddelelser- brug af specifikke enhedstyper i opsætning – HVIS flere modtagere i samme kommune.
Regelsæt for registrering af meddelelsetyper for lægepraksissystemer, som anvendes af kommunale organisationer	
Registrering af format for samme meddelelsetyper – EDI- OIOXML- FHIR	Tager udgangspunkt i aktuel drift, og beskriver også ønsket mål for registrering Ex. afsender er ansvarlig for at modtager får meddelelsen i det format de kan modtage? Det format et system er godkendt til anvendes Obs. håndtering af oplysninger om konvertering
Registrering af kvitteringer -EDI-OIOXML-FHIR-VANSEnvelope	Format
Registrering af udgående meddelelsetyper	
Nedarvning	Nedarvning hvornår? Obs alle meddelelsetyper nedarves til alle underliggende enheder.
Registrering af MedBin til forskellige typer af meddelelser	Obs. mulighed for aftalt "hack" fx XDIS91X = OIOXML version af korrespondance hvortil det kan vedhæftes en XBIN eller DIS91B
Placering af lokationsnummer for private enheder	Undlade lokationsnumre på IE-niveau Fx kun nedarvning til OE hvis der er flere forskellige enheder som deler samme lokationsnummer- undlade nedarvning hvis der er tale om en klar dublet
Brug af enhedstype	Fx undlade "supplerende oplysninger" på enheder, som har lokationsnumre? Vejledning til brug af "Anden EDI" – hvornår anvendes den?
Lokationsnumre uden meddelelsetyper	Hvornår anvendes de og hvilke supplerende attributter skal de have ex. "intern"
Inaktive lokationsnumre	
Liste over aktuelle gyldige meddelelsesformater og brevtyper, samt versionsnummer (Lookup data)	Som bilag eller link



Bordet rundt – kommentarer indholdsfortegnelse

- **REGIONER:**

- **Region Nordjylland**

Anne-Mette Lindgaard, Region Nordjylland

Rikke Kristensen, Region Nordjylland

Susanne Prang Nielsen, Region Nordjylland

- **Region Midtjylland**

Henrik Hermind, Region Midtjylland

Tina Holgaard, Region Midtjylland

- **Region Syddanmark**

- Linda Kromann, Region Syddanmark

- **Region Sjælland**

Jesper Siebert Tolonen, Region Sjælland

Mette Zeuch-Andersen, Region Sjælland

- **Region Hovedstaden**

Per Larsen, Region Hovedstaden

Charlotte Ipsen, Region Hovedstaden

- **Kommuner:**

Maggie Brisson, Københavns kommune

Lise Marie Egesholm Olsen, Gribskov kommune

Mette Fredensborg, Assens kommune

- **IT-leverandører**

Martin Hejl, KMD

Martin Pekruhn, Systematic

Birgit Bækmann Jeppesen, Systematic

Rune Møller Andersen, EG Sensum

Jesper Molbo, Netcompany

Joakim Iversen, Netcompany

Kristian Nielsen Foged, PL-Forum, MultiMed/MyClinic

Josefine Rau Dalsgaard, Nasure

- **Sundhedsdatastyrelsen**

Mikkel Kirkegaard Øritsland

Palle Gerry Petersen

(Asger Halkier)



Workshop den 27. maj om registreringsvejledning til SOR EDI



Emner

Regelsæt for
konvertering

Brug af
nedarvning

Metoder til
implementering af
regelsæt

- VANS leverandører inviteres med
- Evt. også andre LPS leverandører?

Registrering
XML – EDI

Regelsæt
kommune-
meddelelser

Jeres forventninger?

Registrering af
MedBin

Hvad er vigtigt at vi
forbereder forud for
workshoppen?



**Er der aktuelle emner vedr. SOR
EDI fra SOR projektgruppens
medlemmer, som skal vendes?**



Aktuelle emner?



2023

2024

2025

SOR adressering projektgruppe

Fysisk møde	Online + VANS	Fysisk møde	Online	Fysisk møde	Online	
13 dec.	14. marts	20. juni	september	Nov. 2024	Januar 2025	
	10.-13.00	10-15.00				
	Kvalificering datakvalitet	Workshop anvendelse	Kvalificering anvendelse			

27. Maj
WORKSHOP
Registrerings-
vejledning
SOR EDI

- Arbejdsmetode:
 - Forespørgsler/høring ad hoc pr. mail
 - Online møder med specifikke emner
 - Fysiske møder (1-2 årligt)



Evt.