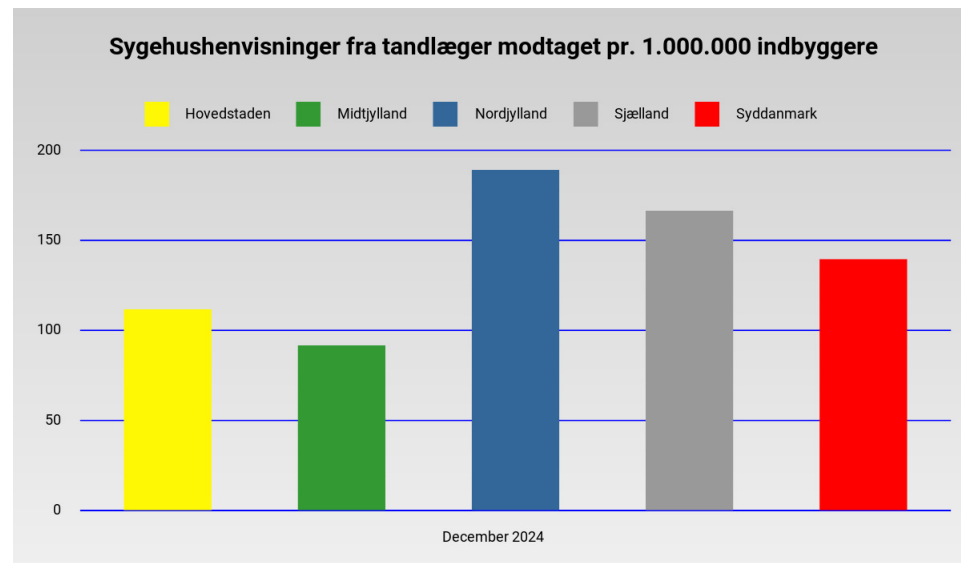
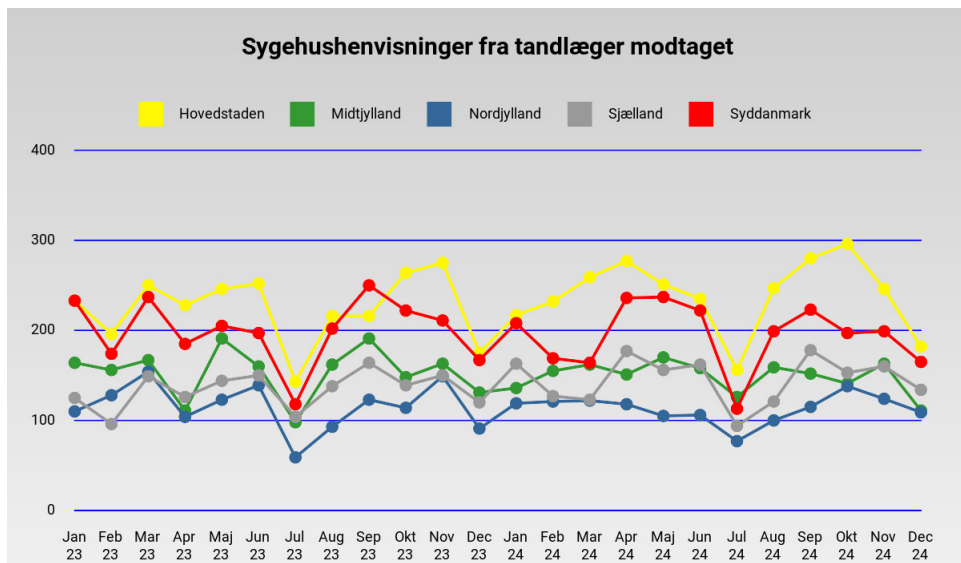


Statistik over kommunikation for tandlæger

december 2024

Sygehushenvisninger fra tandlæger

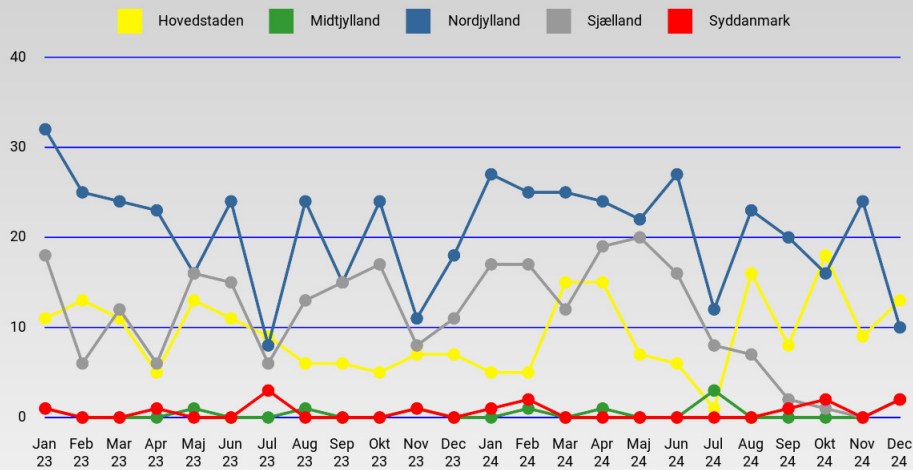


		Jan 23	Feb 23	Mar 23	Apr 23	Maj 23	Jun 23	Jul 23	Aug 23	Sep 23	Okt 23	Nov 23	Dec 23
Hovedstaden	Afsendt	233	196	250	228	246	252	143	216	216	264	275	175
Midtjylland	Afsendt	164	156	167	111	191	160	98	162	191	148	163	131
Nordjylland	Afsendt	110	128	154	104	123	139	59	93	123	114	149	91
Sjælland	Afsendt	125	96	149	126	144	150	104	138	164	139	150	120
Syddanmark	Afsendt	233	174	237	185	205	197	118	202	250	222	211	167
Nationalt	Afsendt	865	750	957	754	909	898	522	811	944	887	948	684

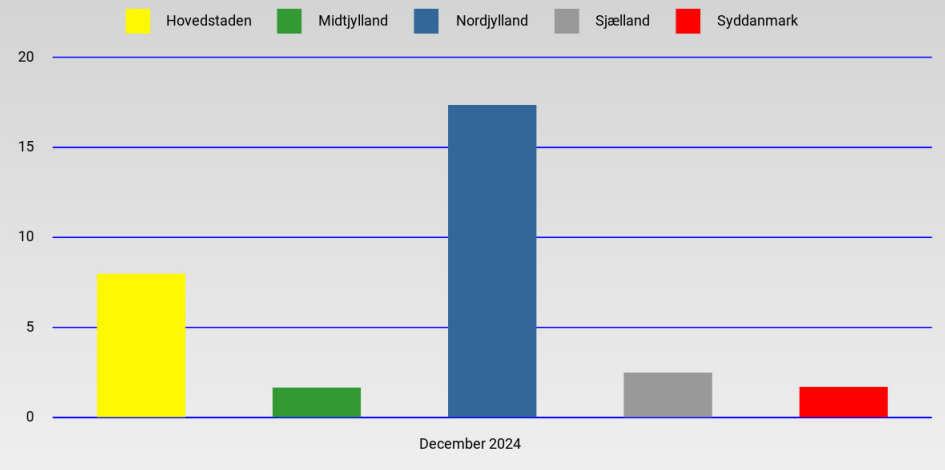
		Jan 24	Feb 24	Mar 24	Apr 24	Maj 24	Jun 24	Jul 24	Aug 24	Sep 24	Okt 24	Nov 24	Dec 24
Hovedstaden	Afsendt	217	232	259	277	251	235	156	247	280	296	246	182
Midtjylland	Afsendt	136	155	162	151	170	158	126	159	152	141	163	111
Nordjylland	Afsendt	119	121	122	118	105	106	77	100	115	138	124	109
Sjælland	Afsendt	163	127	123	177	156	162	94	121	178	153	160	134
Syddanmark	Afsendt	208	169	164	236	237	222	113	199	223	197	199	165
Nationalt	Afsendt	843	804	830	959	919	883	566	826	948	925	892	701

Røntgenhenvisninger fra tandlæger

Røntgenhenvisninger fra tandlæger modtaget



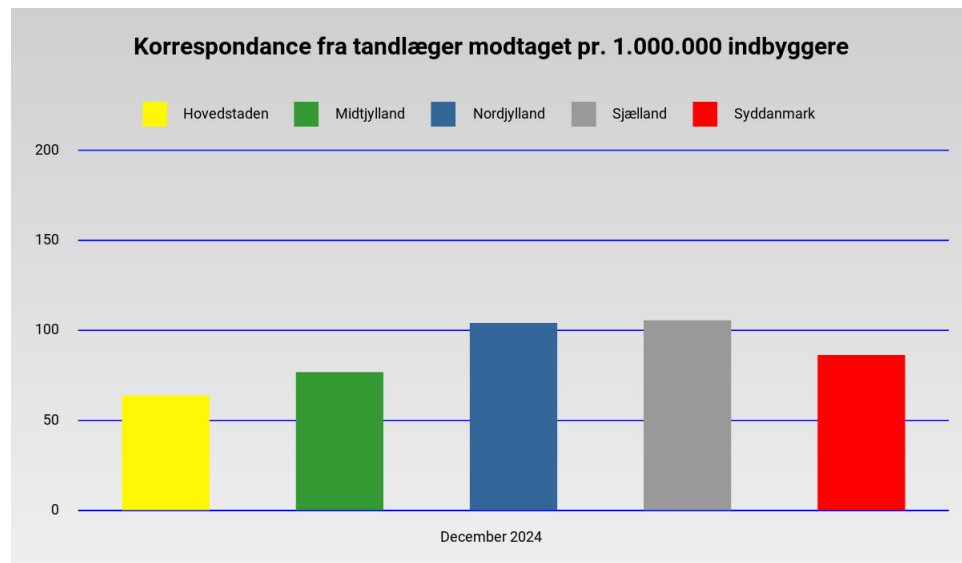
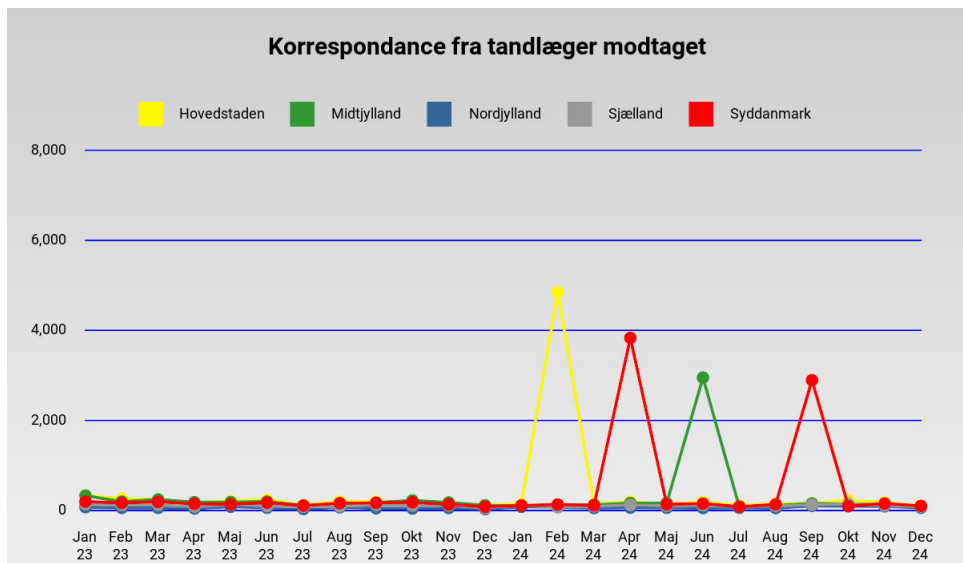
Røntgenhenvisninger fra tandlæger modtaget pr. 1.000.000 indbyggere



		Jan 23	Feb 23	Mar 23	Apr 23	Maj 23	Jun 23	Jul 23	Aug 23	Sep 23	Okt 23	Nov 23	Dec 23
Hovedstaden	Afsendt	11	13	11	5	13	11	9	6	6	5	7	7
Midtjylland	Afsendt	1	0	0	0	1	0	0	1	0	0	1	0
Nordjylland	Afsendt	32	25	24	23	16	24	8	24	15	24	11	18
Sjælland	Afsendt	18	6	12	6	16	15	6	13	15	17	8	11
Syddanmark	Afsendt	1	0	0	1	0	0	3	0	0	0	1	0
Nationalt	Afsendt	63	44	47	35	46	50	26	44	36	46	28	36

		Jan 24	Feb 24	Mar 24	Apr 24	Maj 24	Jun 24	Jul 24	Aug 24	Sep 24	Okt 24	Nov 24	Dec 24
Hovedstaden	Afsendt	5	5	15	15	7	6	1	16	8	18	9	13
Midtjylland	Afsendt	0	1	0	1	0	0	3	0	0	0	0	2
Nordjylland	Afsendt	27	25	25	24	22	27	12	23	20	16	24	10
Sjælland	Afsendt	17	17	12	19	20	16	8	7	2	1	0	2
Syddanmark	Afsendt	1	2	0	0	0	0	0	0	1	2	0	2
Nationalt	Afsendt	50	50	52	59	49	49	24	46	31	37	33	29

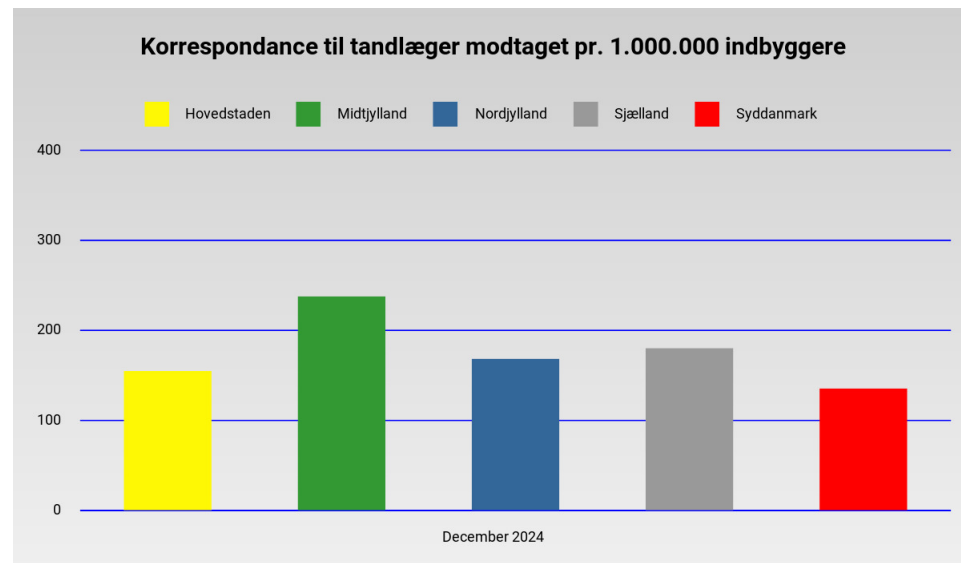
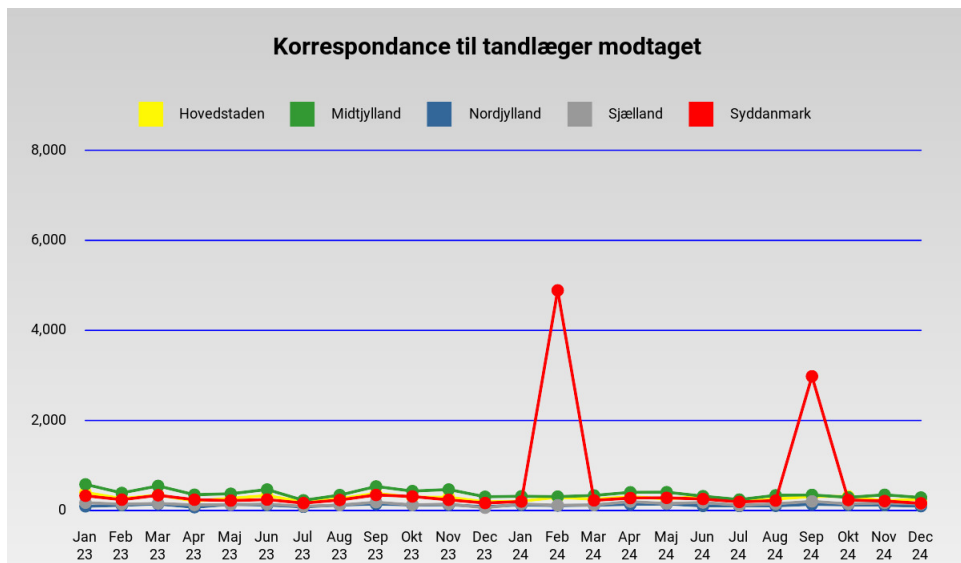
Korrespondance fra tandlæger



		Jan 23	Feb 23	Mar 23	Apr 23	Maj 23	Jun 23	Jul 23	Aug 23	Sep 23	Okt 23	Nov 23	Dec 23
Hovedstaden	Afsendt	335	262	244	177	209	238	122	198	201	197	164	121
Midtjylland	Afsendt	330	197	247	183	187	198	111	151	175	224	178	115
Nordjylland	Afsendt	74	57	58	44	84	62	33	71	49	45	55	34
Sjælland	Afsendt	137	117	122	84	136	98	81	91	124	108	113	58
Syddanmark	Afsendt	198	169	193	149	138	175	108	162	169	182	136	84
Nationalt	Afsendt	1.074	802	864	637	754	771	455	673	718	756	646	412

		Jan 24	Feb 24	Mar 24	Apr 24	Maj 24	Jun 24	Jul 24	Aug 24	Sep 24	Okt 24	Nov 24	Dec 24
Hovedstaden	Afsendt	150	4.852	144	200	143	191	114	154	158	223	178	104
Midtjylland	Afsendt	108	130	125	164	165	2.952	80	111	157	143	135	93
Nordjylland	Afsendt	82	74	55	62	60	54	60	54	102	95	92	60
Sjælland	Afsendt	116	78	91	124	101	114	86	103	124	145	110	85
Syddanmark	Afsendt	109	132	112	3.832	136	154	85	135	2.895	97	155	102
Nationalt	Afsendt	565	5.266	527	4.382	605	3.465	425	557	3.436	703	670	444

Korrespondance til tandlæger

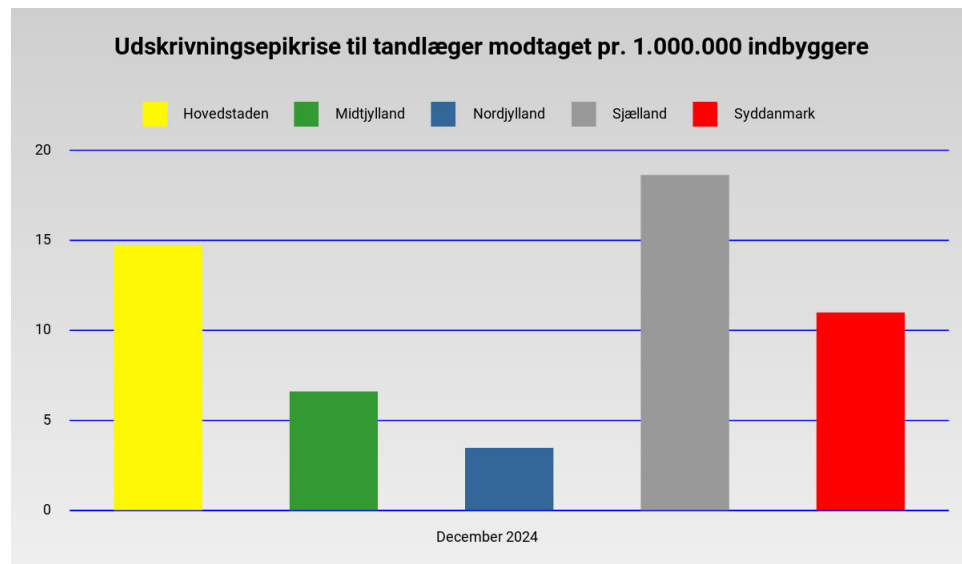
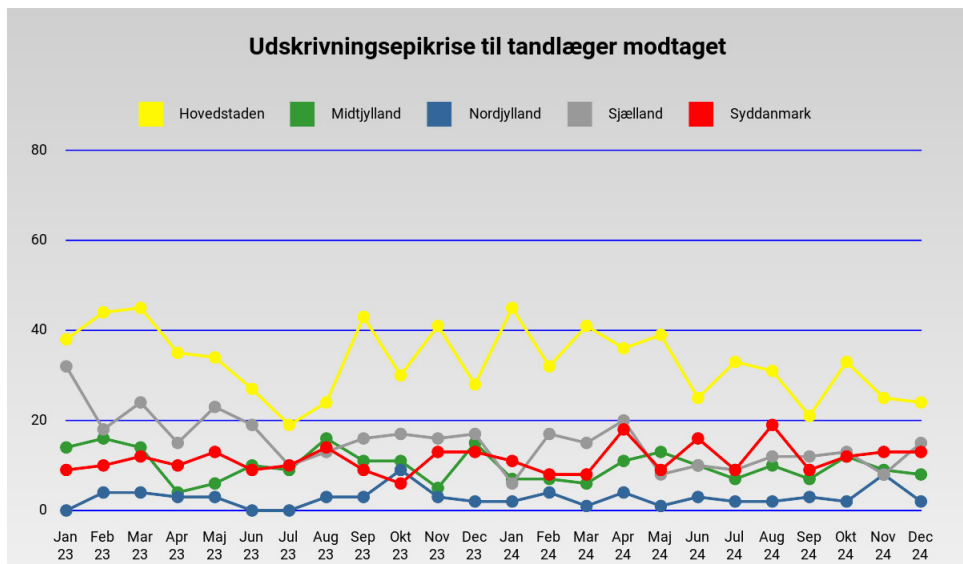


		Jan 23	Feb 23	Mar 23	Apr 23	Maj 23	Jun 23	Jul 23	Aug 23	Sep 23	Okt 23	Nov 23	Dec 23
Hovedstaden	Modtaget	401	265	344	212	271	332	189	263	381	296	295	192
Midtjylland	Modtaget	580	390	546	350	372	466	226	342	534	431	466	305
Nordjylland	Modtaget	93	117	144	73	136	121	81	121	144	123	128	83
Sjælland	Modtaget	173	140	157	124	130	141	93	121	184	125	142	62
Syddanmark	Modtaget	327	240	338	240	220	242	164	233	345	311	236	166
Nationalt	Modtaget	1.574	1.152	1.529	999	1.129	1.302	753	1.080	1.588	1.286	1.267	808

		Jan 24	Feb 24	Mar 24	Apr 24	Maj 24	Jun 24	Jul 24	Aug 24	Sep 24	Okt 24	Nov 24	Dec 24
Hovedstaden	Modtaget	207	294	250	305	259	310	211	255	311	315	215	252
Midtjylland	Modtaget	316	308	334	404	407	318	242	337	346	292	348	288
Nordjylland	Modtaget	126	108	120	136	146	102	99	104	137	125	117	97
Sjælland	Modtaget	145	116	123	197	154	178	114	148	203	147	168	145
Syddanmark	Modtaget	199	4.888	224	276	281	254	191	220	2.980	233	210	160
Nationalt	Modtaget	993	5.714	1.051	1.318	1.247	1.162	857	1.064	3.977	1.112	1.058	942

Laboratorierekvisition fra tandlæger

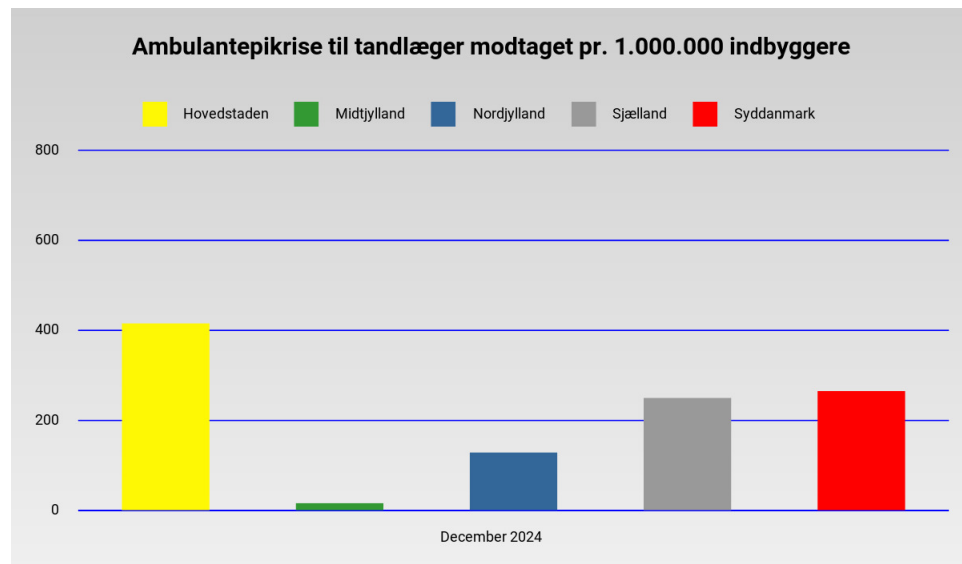
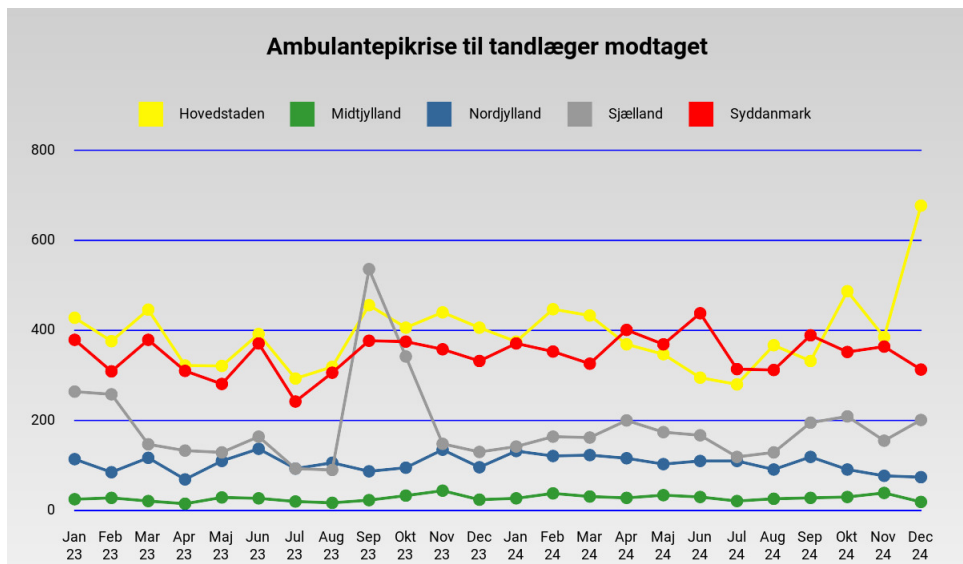
Udskrivningsepikrise til tandlæger



		Jan 23	Feb 23	Mar 23	Apr 23	Maj 23	Jun 23	Jul 23	Aug 23	Sep 23	Okt 23	Nov 23	Dec 23
Hovedstaden	Modtaget	38	44	45	35	34	27	19	24	43	30	41	28
Midtjylland	Modtaget	14	16	14	4	6	10	9	16	11	11	5	15
Nordjylland	Modtaget	0	4	4	3	3	0	0	3	3	9	3	2
Sjælland	Modtaget	32	18	24	15	23	19	10	13	16	17	16	17
Syddanmark	Modtaget	9	10	12	10	13	9	10	14	9	6	13	13
Nationalt	Modtaget	93	92	99	67	79	65	48	70	82	73	78	75

		Jan 24	Feb 24	Mar 24	Apr 24	Maj 24	Jun 24	Jul 24	Aug 24	Sep 24	Okt 24	Nov 24	Dec 24
Hovedstaden	Modtaget	45	32	41	36	39	25	33	31	21	33	25	24
Midtjylland	Modtaget	7	7	6	11	13	10	7	10	7	12	9	8
Nordjylland	Modtaget	2	4	1	4	1	3	2	2	3	2	8	2
Sjælland	Modtaget	6	17	15	20	8	10	9	12	12	13	8	15
Syddanmark	Modtaget	11	8	8	18	9	16	9	19	9	12	13	13
Nationalt	Modtaget	71	68	71	89	70	64	60	74	52	72	63	62

Ambulanteopkald til tandlæger

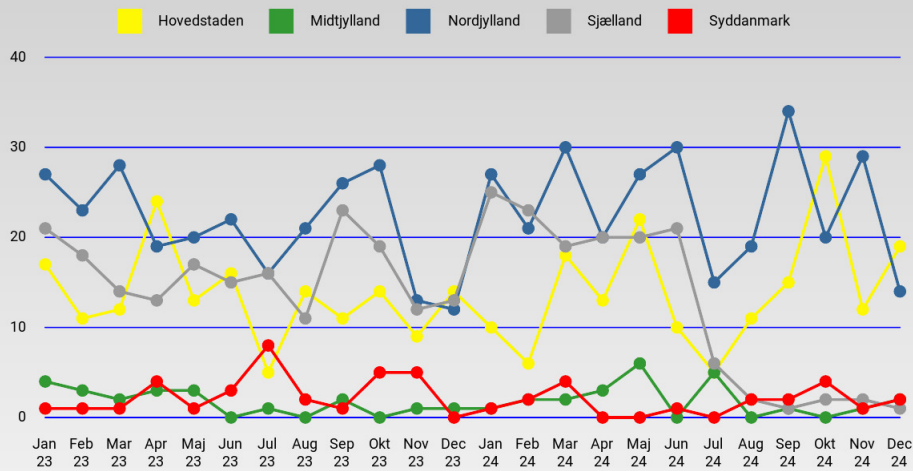


		Jan 23	Feb 23	Mar 23	Apr 23	Maj 23	Jun 23	Jul 23	Aug 23	Sep 23	Okt 23	Nov 23	Dec 23
Hovedstaden	Modtaget	428	376	446	322	321	392	293	319	456	406	440	406
Midtjylland	Modtaget	25	28	21	15	29	27	20	17	23	33	44	24
Nordjylland	Modtaget	114	85	117	69	110	137	93	106	87	95	135	96
Sjælland	Modtaget	264	258	147	133	129	164	93	90	536	342	148	130
Syddanmark	Modtaget	379	309	379	310	281	371	242	306	377	375	358	332
Nationalt	Modtaget	1.210	1.056	1.110	849	870	1.091	741	838	1.479	1.251	1.125	988

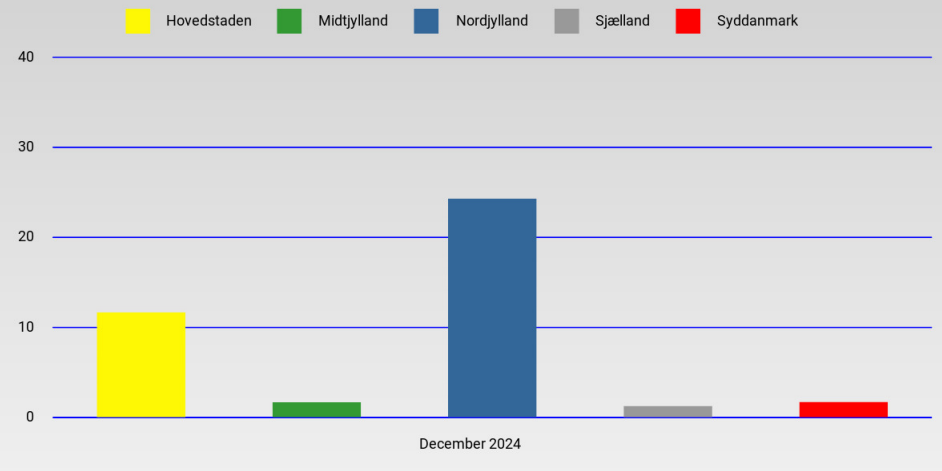
		Jan 24	Feb 24	Mar 24	Apr 24	Maj 24	Jun 24	Jul 24	Aug 24	Sep 24	Okt 24	Nov 24	Dec 24
Hovedstaden	Modtaget	375	447	433	369	347	295	280	367	332	487	385	677
Midtjylland	Modtaget	27	38	31	28	34	30	21	26	28	30	39	19
Nordjylland	Modtaget	132	121	123	116	103	110	110	91	119	91	77	74
Sjælland	Modtaget	142	164	162	200	174	167	119	129	195	209	155	201
Syddanmark	Modtaget	371	353	326	401	369	438	314	312	389	352	364	313
Nationalt	Modtaget	1.047	1.123	1.075	1.114	1.027	1.040	844	925	1.063	1.169	1.020	1.284

Billeddiagnostisk epikrise til tandlæger

Billeddiagnostisk epikrise til tandlæger modtaget



Billeddiagnostisk epikrise til tandlæger modtaget pr. 1.000.000 indbyggere

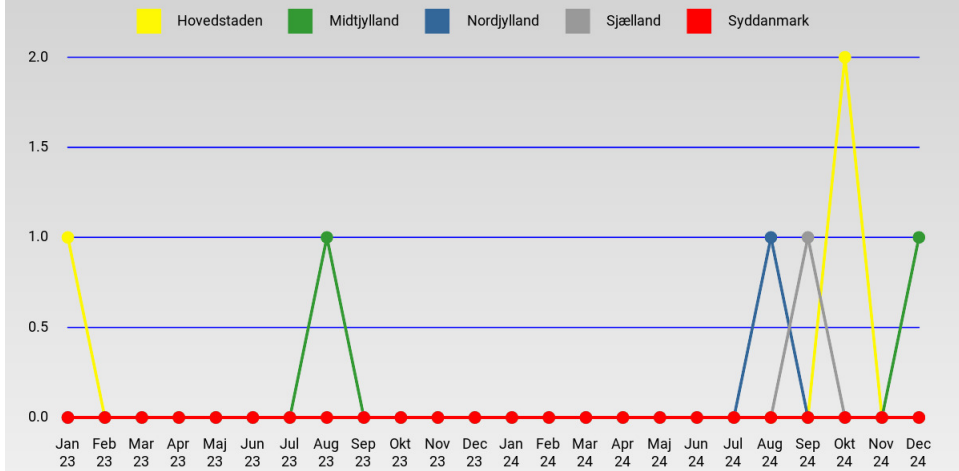


		Jan 23	Feb 23	Mar 23	Apr 23	Maj 23	Jun 23	Jul 23	Aug 23	Sep 23	Okt 23	Nov 23	Dec 23
Hovedstaden	Modtaget	17	11	12	24	13	16	5	14	11	14	9	14
Midtjylland	Modtaget	4	3	2	3	3	0	1	0	2	0	1	1
Nordjylland	Modtaget	27	23	28	19	20	22	16	21	26	28	13	12
Sjælland	Modtaget	21	18	14	13	17	15	16	11	23	19	12	13
Syddanmark	Modtaget	1	1	1	4	1	3	8	2	1	5	5	0
Nationalt	Modtaget	70	56	57	63	54	56	46	48	63	66	40	40

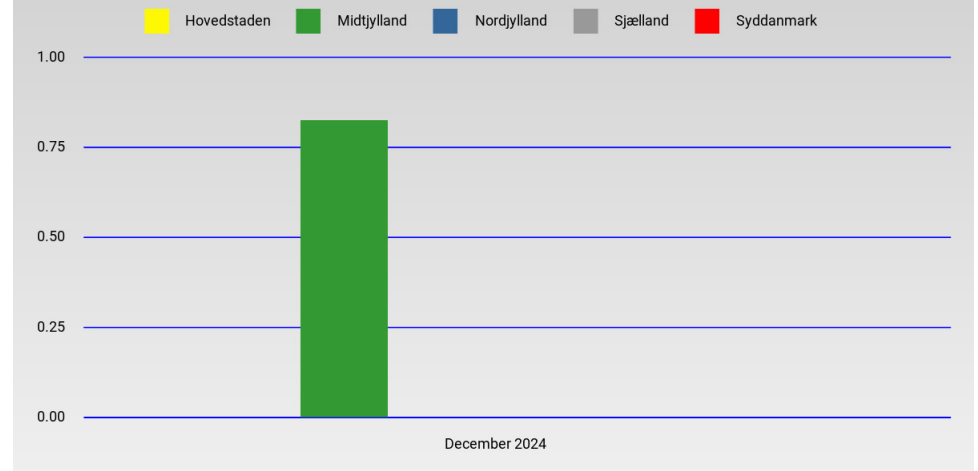
		Jan 24	Feb 24	Mar 24	Apr 24	Maj 24	Jun 24	Jul 24	Aug 24	Sep 24	Okt 24	Nov 24	Dec 24
Hovedstaden	Modtaget	10	6	18	13	22	10	5	11	15	29	12	19
Midtjylland	Modtaget	1	2	2	3	6	0	5	0	1	0	1	2
Nordjylland	Modtaget	27	21	30	20	27	30	15	19	34	20	29	14
Sjælland	Modtaget	25	23	19	20	20	21	6	2	1	2	2	1
Syddanmark	Modtaget	1	2	4	0	0	1	0	2	2	4	1	2
Nationalt	Modtaget	64	54	73	56	75	62	31	34	53	55	45	38

Laboratoriesvar til tandlæger

Laboratoriesvar til tandlæger modtaget



Laboratoriesvar til tandlæger modtaget pr. 1.000.000 indbyggere

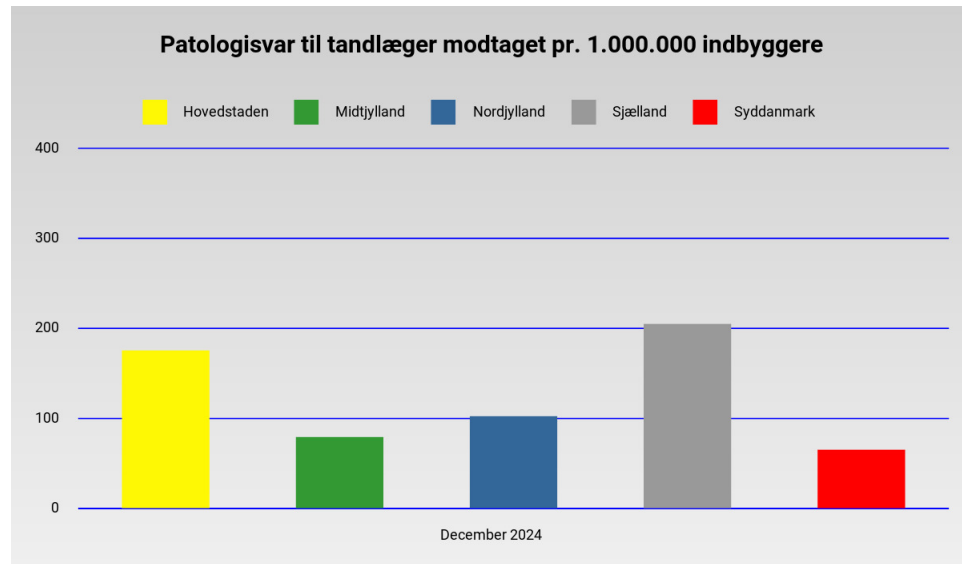
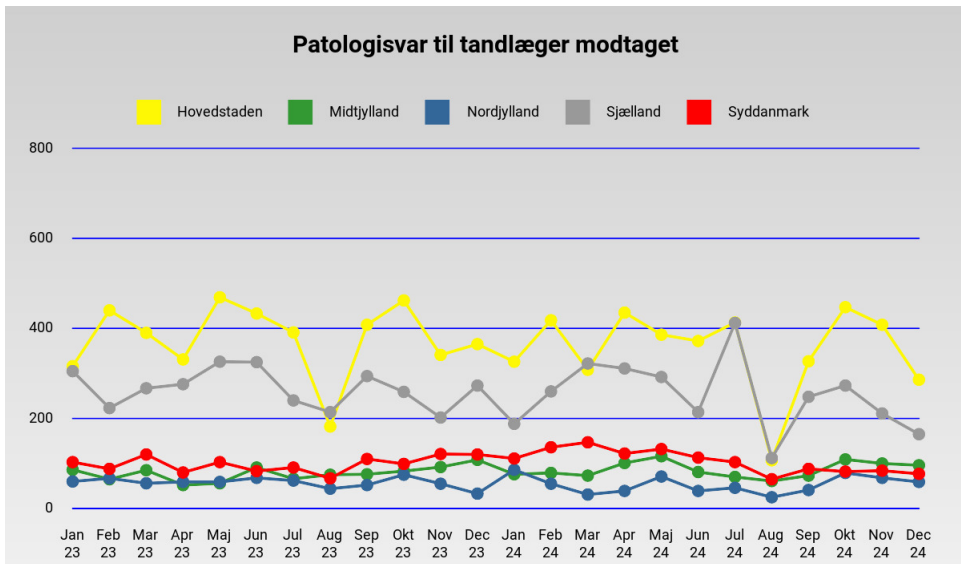


		Jan 23	Feb 23	Mar 23	Apr 23	Maj 23	Jun 23	Jul 23	Aug 23	Sep 23	Okt 23	Nov 23	Dec 23
Hovedstaden	Modtaget	1	0	0	0	0	0	0	0	0	0	0	0
Midtjylland	Modtaget	0	0	0	0	0	0	0	1	0	0	0	0
Nordjylland	Modtaget	0	0	0	0	0	0	0	0	0	0	0	0
Sjælland	Modtaget	0	0	0	0	0	0	0	0	0	0	0	0
Syddanmark	Modtaget	0	0	0	0	0	0	0	0	0	0	0	0
Nationalt	Modtaget	1	0	0	0	0	0	0	1	0	0	0	0

		Jan 24	Feb 24	Mar 24	Apr 24	Maj 24	Jun 24	Jul 24	Aug 24	Sep 24	Okt 24	Nov 24	Dec 24
Hovedstaden	Modtaget	0	0	0	0	0	0	0	0	0	2	0	0
Midtjylland	Modtaget	0	0	0	0	0	0	0	0	0	0	0	1
Nordjylland	Modtaget	0	0	0	0	0	0	0	1	0	0	0	0
Sjælland	Modtaget	0	0	0	0	0	0	0	0	1	0	0	0
Syddanmark	Modtaget	0	0	0	0	0	0	0	0	0	0	0	0
Nationalt	Modtaget	0	0	0	0	0	0	0	1	1	2	0	1

Mikrobiologisvar til tandlæger

Patologisvar til tandlæger



		Jan 23	Feb 23	Mar 23	Apr 23	Maj 23	Jun 23	Jul 23	Aug 23	Sep 23	Okt 23	Nov 23	Dec 23
Hovedstaden	Modtaget	316	440	390	331	469	433	391	182	408	462	341	365
Midtjylland	Modtaget	86	65	85	52	56	91	66	75	76	83	92	108
Nordjylland	Modtaget	60	67	56	59	59	68	62	44	52	75	55	33
Sjælland	Modtaget	305	223	267	276	326	325	240	214	294	259	202	273
Syddanmark	Modtaget	103	88	120	80	103	83	91	67	110	99	121	120
Nationalt	Modtaget	870	883	918	798	1.013	1.000	850	582	940	978	811	899

		Jan 24	Feb 24	Mar 24	Apr 24	Maj 24	Jun 24	Jul 24	Aug 24	Sep 24	Okt 24	Nov 24	Dec 24
Hovedstaden	Modtaget	326	418	308	435	386	372	413	107	327	447	408	286
Midtjylland	Modtaget	76	79	73	101	116	81	70	61	73	109	100	96
Nordjylland	Modtaget	86	55	31	39	71	39	46	25	41	79	68	59
Sjælland	Modtaget	188	260	322	311	292	214	412	112	248	273	211	165
Syddanmark	Modtaget	111	136	147	122	132	113	103	65	88	82	84	77
Nationalt	Modtaget	787	948	881	1.008	997	819	1.044	370	777	990	871	683