



Klinisk Referencegruppe Digitale Forløbsplaner

1. Oktober 2024





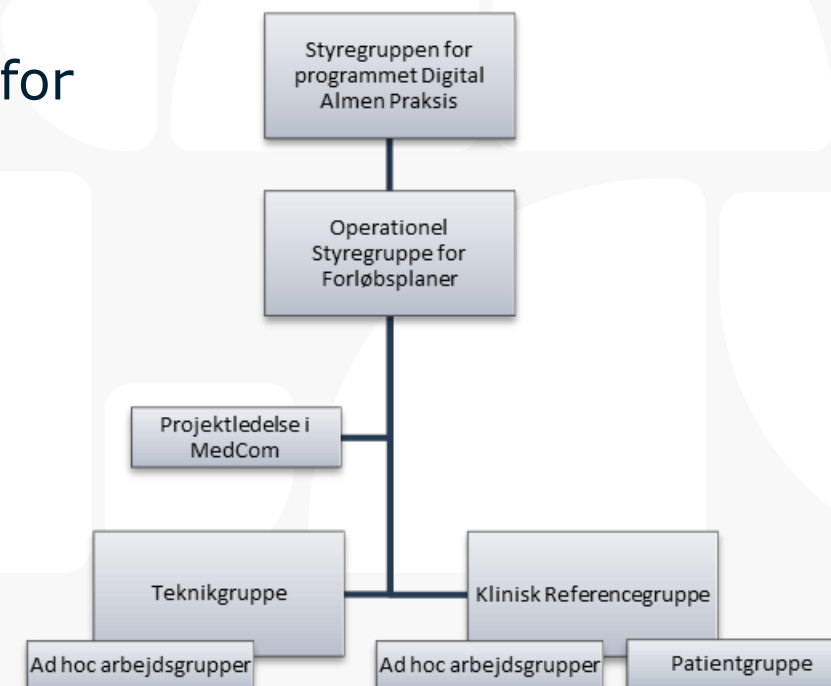
Dagsorden

1. Velkomst og præsentation, v. Henrik
2. Status på analyse for KOL-forløbsplaner v. Deloitte
3. Opfølgning vedr. Datasam, v. Henrik
4. Drøftelse af nyt kommissorie for gruppen, v. Rikke
5. Pause
6. Nye behandlingsrekommendationer for KOL v. Maja
7. Nyt i Forløbsplaner, v. Maja
8. Drøftelse af ændringsønsker v. Alle
9. Status og orienteringspunkter v. Rikke

4. Drøftelse af nyt kommissorie for gruppen, v. Rikke

Ny organisering godkendt af styregruppen for Digitale Forløbsplaner og af styregruppen for Digital Almen Praksis

Den Kliniske Brugergruppe ændres til at være en klinisk referencegruppe med et bredere perspektiv for den sundhedsfaglige videreudvikling af forløbsplanerne





Den kliniske referencegruppe er ansvarlig for:

- at forløbsplanerne er tilpasset arbejdsgangene i almen praksis og afspejler aktuel lægefaglig viden på området og gældende retningslinjer og behandlingsrekommandationer
- at forløbsplanerne er tilpasset den kontekst de indgår i på Sundhed.dk og i Min Læge app
- at der koordineres med andre relevante initiativer på sundhedsområdet
- brugerperspektivet for patienter – i Min Læge app og i Sundhedsjournalen
- brugerperspektivet for andre sundhedsfaglige som har adgang til forløbsplanerne



Udvidelse af gruppen

- Kommunal repræsentant – gerne yderligere
- PLO sekretariat
- Yderligere

Pause





6. Nye Behandlingsrekommandationer for KOL

7. Nyt i forløbsplaner

8. Drøftelse af ændringsønsker



9. Status og orienteringspunkter

- Henvisning til kommunal forebyggelse
 - I drift i XMO, Novax, WinPLC og EG Clinea
- Forløbsplaner fremadrettet (udarbejdelse af forretningsmål billede)
 - Plan og proces skal godkendes i Styregruppen for Digital Almen Praksis
- Forløbsplaner på Sundhed.dk
 - Forløbsplanerne er tilgængelig på Sundhed.dk (Sundhedsjournalen) for patienter og for sundhedsfaglige som har patienten i forløb
 - Der er ikke nogen statistikker på anvendelsen (endnu)

Nye visitkort

Digitale forløbsplaner

Når du har fået lavet en forløbsplan hos din læge kan du se den i Min Læge app eller på www.sundhed.dk

Brug for hjælp?
info@sundhed.dk
Tlf. 44 22 20 80



[sundhed.dk](http://www.sundhed.dk)

Find din forløbsplan i Min Læge app

Tryk på "Journal" i bunden af skærmen.



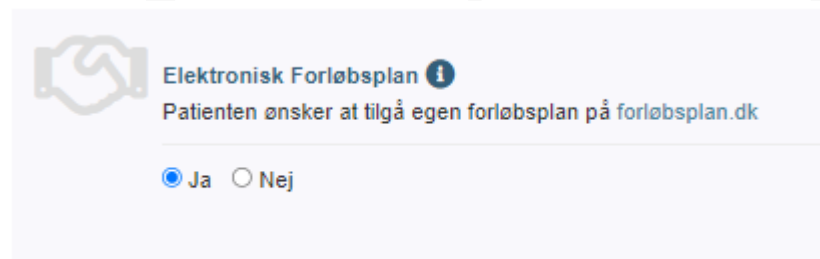
Find din forløbsplan på [sundhed.dk](http://www.sundhed.dk)

Din forløbsplan findes under "planer" i Sundhedsjournalen på www.sundhed.dk



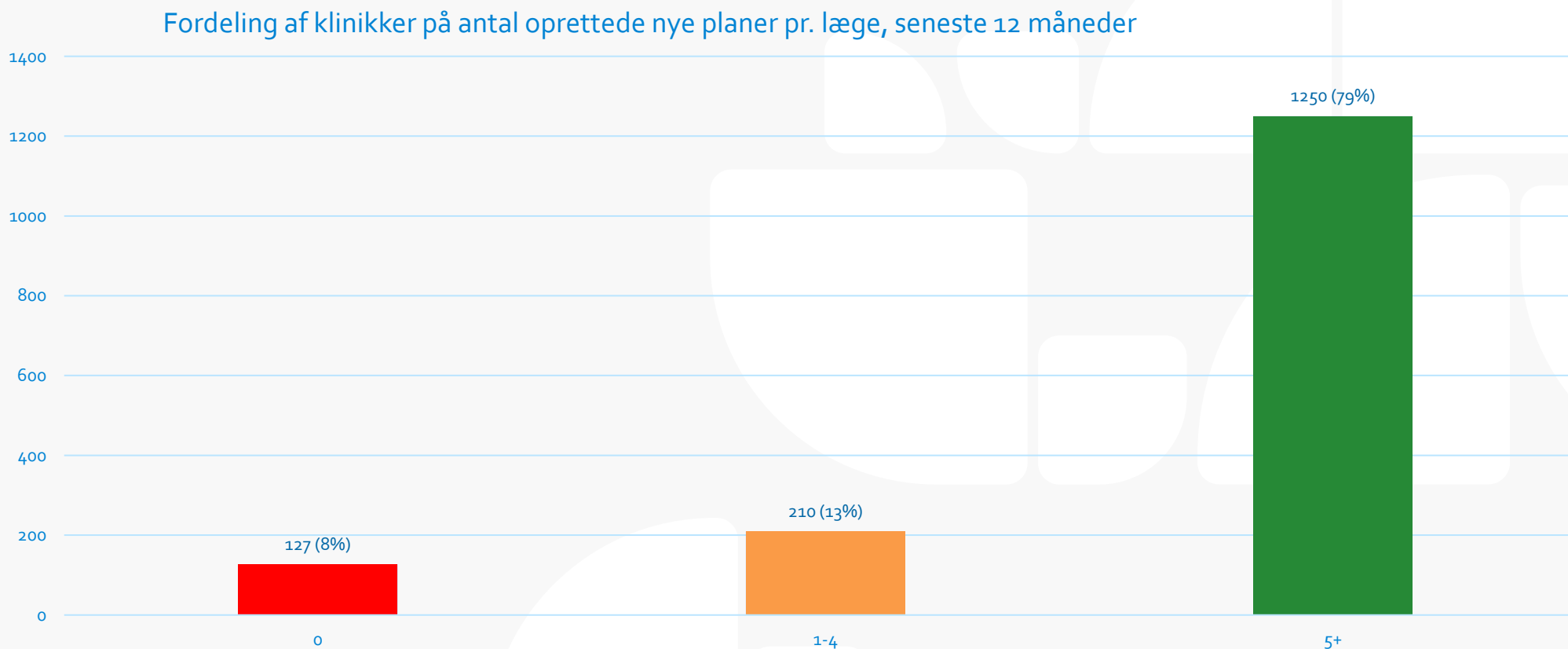
Lukning af forløbsplansvisning på Sundhedsmappe

- Link fra sundhedsmappe til sundhed.dk (snarest)
- Lukke visning på Sundhedsmappe
 - Ændring i formular
 - Ændring af services
 - Ændring i lægesystemer
- De udvalgte ca. 20 artikler tilbydes patienthåndbogen
- Redaktionelle arbejde afsluttes





Fordeling af klinikker på antal oprettede nye planer pr. læge, seneste 12 måneder



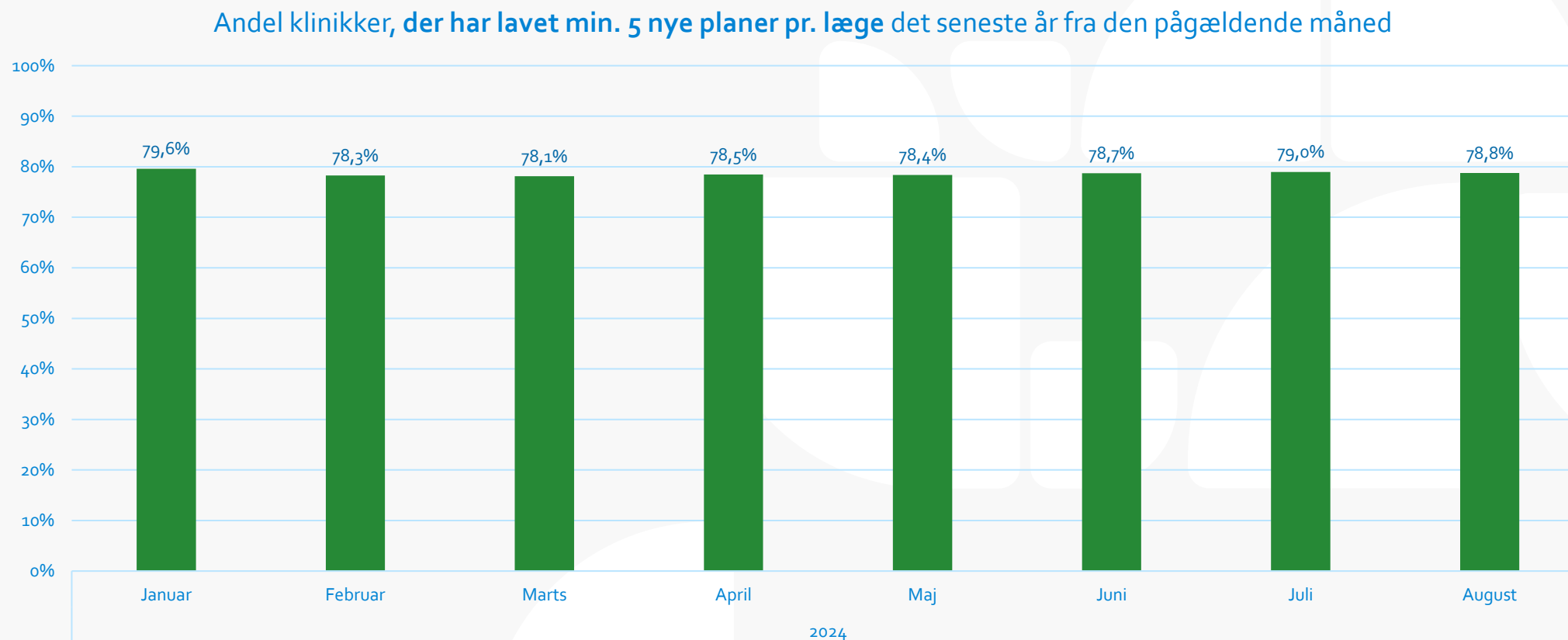
Ny plan: En plan betegnes som en ny plan, hvis den patient, planen er lavet til, ikke tidligere har fået en plan af samme type.

Antal lægehuse i alt (5,80): 1587

Datakilde: PLSP. Nedlukkede lægehuse, samt regions- og udbudsklinikker, frasorteret.



Andel klinikker, der har lavet min. 5 nye planer pr. læge - udvikling



Ny plan: En plan betegnes som en ny plan, hvis den patient, planen er lavet til, ikke tidligere har fået en plan af samme type.

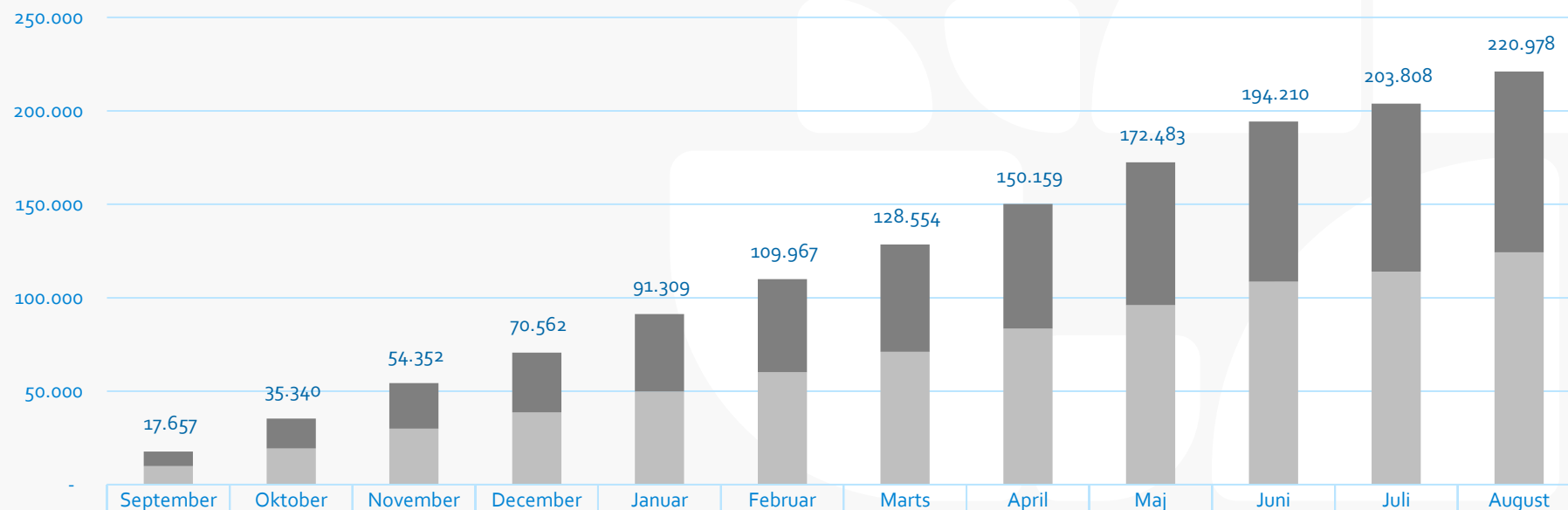
Antal lægehuse alt i august 2024 (5,80): 1587

Datakilde: PLSP. Nedlukkede lægehuse, samt regions- og udbudsklinikker, frasorteret.



Antal forløbsplaner (nye og vedligeholdte), akk. seneste 12 måneder

Antal forløbsplaner, akk. seneste 12 måneder



	2023				2024							
	September	Oktober	November	December	Januar	Februar	Marts	April	Maj	Juni	Juli	August
■ Nye planer	7.770	15.950	24.380	31.932	41.435	49.749	57.472	66.721	76.464	85.579	89.774	96.677
■ Vedligeholdte planer	9.887	19.390	29.972	38.630	49.874	60.218	71.082	83.438	96.019	108.631	114.034	124.301
Total	17.657	35.340	54.352	70.562	91.309	109.967	128.554	150.159	172.483	194.210	203.808	220.978

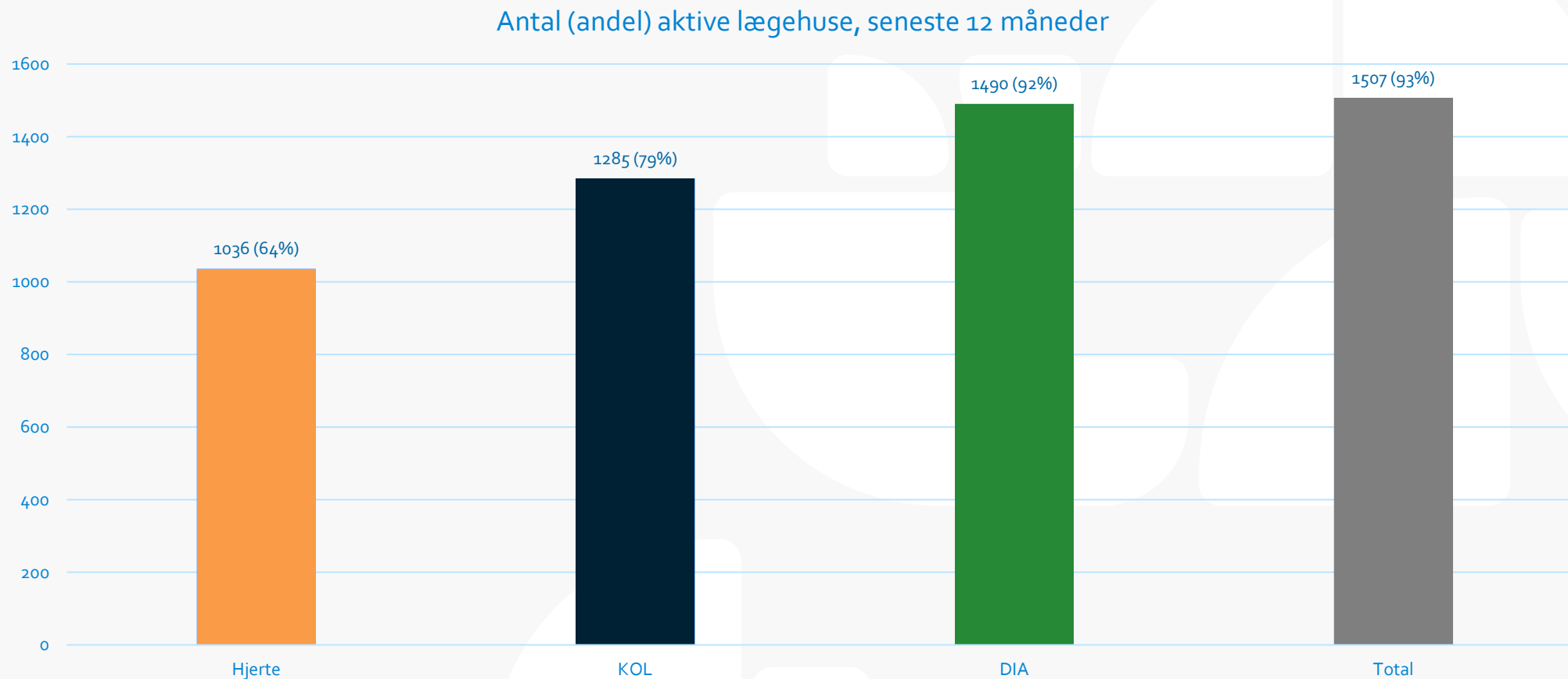
■ Vedligeholdte planer ■ Nye planer Total

Ny plan: En plan betegnes som en ny plan, hvis den patient, planen er lavet til, ikke tidligere har fået en plan af samme type.

Datakilde: PLSP



Aktive lægehuse seneste år

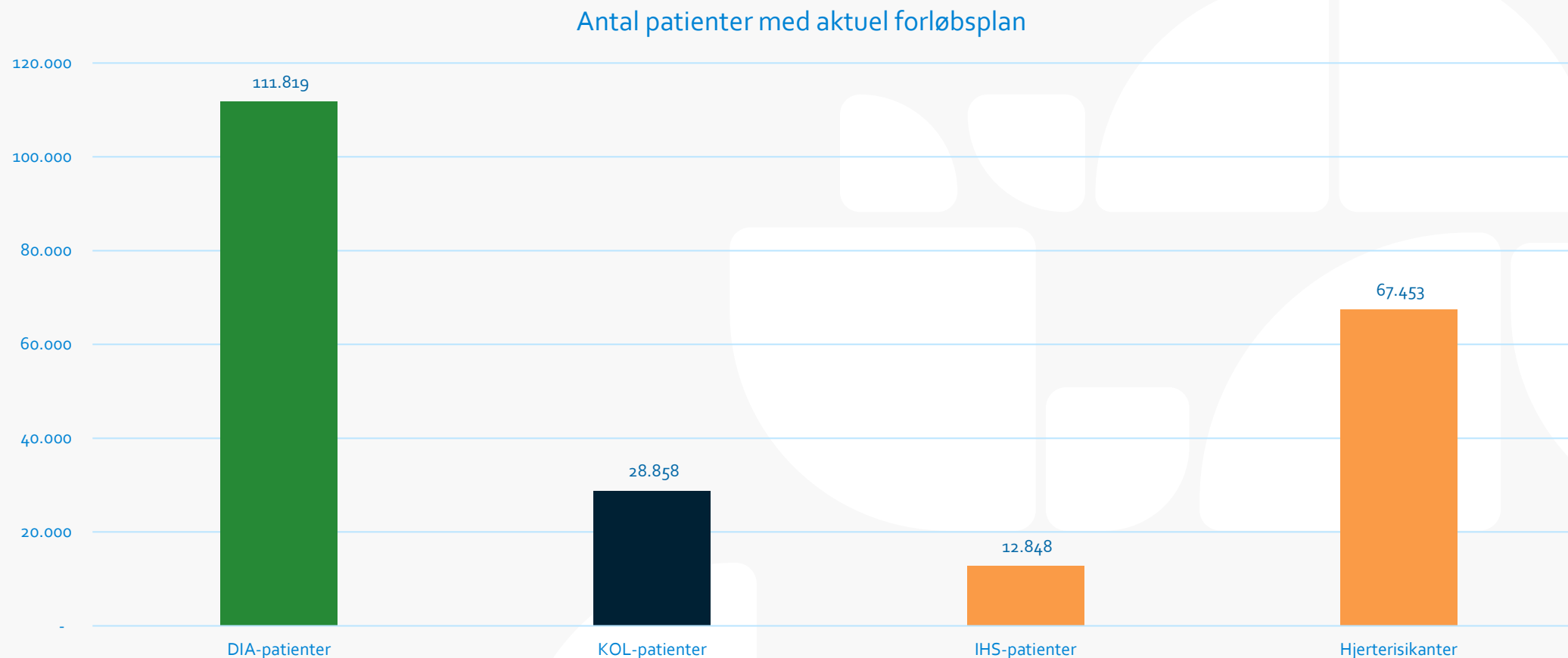


Aktivt lægehus: Et lægehus betegnes som aktivt, hvis det har udarbejdet eller vedligeholdt minimum én plan i løbet af det seneste år

Antal lægehuse i alt (5,80): 1620

Datakilde: PLSP. Nedlukkede lægehuse er frasorteret.

Patienter med aktuel forløbsplan (antal)



Bemærkning: Patienter med aktuel forløbsplan er opgjort som antal oprettede (nye og vedligeholdte) planer inden for det seneste år. En ny plan betegnes som en ny plan, hvis den patient, planen er lavet til, ikke tidligere har fået en plan af samme type.

Bemærkning: Der må tages forbehold for, at det ikke kan afgøres, om én vedligeholdt plan = én patient med aktuel forløbsplan, da patienter kan få opdateret deres forløbsplan mere end én gang årligt. Tallet kan således været overestimeret.

Bemærkning: Datakilde: PLSP + Danmarks Statistik

10. Eventuelt

TAK for denne gang!

